



كلية السياحة والفنادق  
جامعة قناة السويس



دليل

كلية السياحة والفنادق

جامعة قناة السويس

2023-2022



## كلمة عميد الكلية:

السيدة الاستاذة الدكتور / نيفين جلال عيد



تعد السياحة ضرورة اجتماعية وحاجة أساسية فضلاً عن أنها تشكل مورداً اقتصادياً مهماً تعتمد عليه العديد من دول العالم في بناء اقتصادها، فهي تفعيل دور السياحة زيادة الدخل القومي وزيادة نصيب الفرد، وتنويع القاعدة الإنتاجية. وتشكل الموارد البشرية المؤهلة للعمل في إدارة هذا النشاط أحد الحلقات المهمة والأساسية لتحقيق هدفه السياحة.

ومن هنا يأتي دور كلية السياحة والفنادق في جامعة قناة السويس لتأخذ على عاتقها إعداد الخريجين المؤهلين علمياً وعملياً وفق مناهج علمية مدنية تحاكي التطور السياحي في العالم المتقدم، فكلية السياحة والفنادق في جامعة قناة السويس منارة هامة من منارات الإشعاع والتنوير في إقليم القناة تلك الكلية الرائدة بإمكاناتها البشرية والمادية فتميزها بالموارد البشري والموقع جعلها في مصاف كليات السياحة والفنادق في مصرنا العزيزة.

إن الطالب هو محور العملية التعليمية وثمرتها وحمايتها وجودها . و إعدادها لمواجهة الحياة وتحدياتها في الحاضر والمستقبل وهو الهدف الأساسي الذي تسعى إليه كليتنا وانطلاقاً من ذلك تعمل الكلية على إعداد خريج مزود بالمعارف النظرية والخبرات العملية والسلوكيات الإيجابية ، ولديه القدرة على توظيفها في بناء ذاته و تنمية مجتمعه و ذلك بتقديم تعليم عالي الجودة وفقاً لمعايير عالمياً و تطوير مستوى الخدمات الأكاديمية المقدمة للطلاب و تحسين و تطوير البرامج الأكاديمية بما يتوافق مع حاجة سوق العمل .

وأدعو الله العلي القدير أن يوفقنا جميعاً لتحقيق منظومة تعليمية متكاملة لأبناء الكلية، وكل الشكر والتقدير للأستاذ الدكتور أحمد زكي رئيس الجامعة لجهوده المخلصة والبناءة لتطوير الجامعة وتحقيق أهدافها التعليمية والبحثية والمجتمعية لمصرنا... وأخيراً يدونا الأمل من خلال تعاون أسرة الكلية في تحقيق أهدافها التي صيغت وفقاً لرسالتها المحققة لرؤية وضعتها لنفسها، والله ولي التوفيق. حفظ الله مصر . والسلام عليكم ورحمة الله وبركاته.

أ.د. نيفين جلال عيد

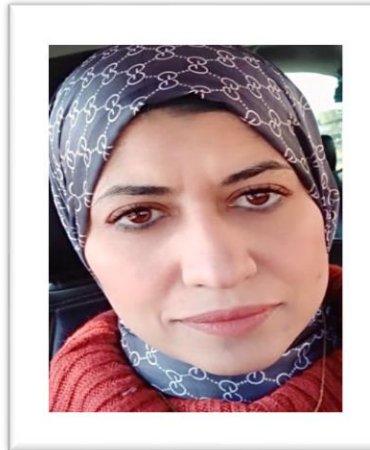
عميد الكلية

## وكلاء الكلية



أ.د/ حمادة حسني

وكيل الكلية لشئون خدمة المجتمع وتنمية البيئة



أ.د/ بوسي محمد زيدان

وكيل الكلية لشئون التعليم والطلاب



أ.د/ فاتن حمدي العلمي

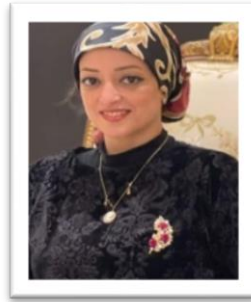
وكيل الكلية لشئون الدراسات العليا والبحوث

## رؤساء الأقسام العلمية



أ.د/ رانيا عبدالرحمن

رئيس قسم الدراسات السياحية



أ.م.د/ هبة محسن أبوعجيلة

قائم بعمل رئيس قسم الإرشاد السياحي



أ.د/ معتز بالله فريد

قائم بعمل رئيس قسم إدارة الفنادق



## عن الكلية:

تم إنشاء كلية السياحة والفنادق جامعة قناة السويس عام 1994 وذلك لخدمة أهداف التنمية السياحية بمنطقة القناة وشمال وجنوب سيناء وخاصة مع الزيادة الكبيرة في الحركة السياحية بالمنطقة وظهور الحاجة إلى توفير الكوادر السياحية في المجالات الثلاثة (الدراسات السياحية- إدارة الفنادق- الإرشاد السياحي).

## رؤية الكلية:

تحقيق الريادة بين كليات السياحة والفنادق في الجامعات المصرية وذلك بتقديم خدمات طلابية وبحثية ومجتمعية في إطار معايير ضمان الجودة بما يؤهل الكلية لقيادة التنمية في قطاع السياحة محليا واقليميا ودوليا.

## رسالة الكلية:

تخريج كوادر متميزة قادرة على مواكبة متطلبات سوق العمل وتوفير بيئة داعمة للتعليم والتعلم والبحث العلمي وخدمة قضايا المجتمع في منطقة اقليم القناة وسيناء بصفة خاصة.

## الأهداف الإستراتيجية للكلية:

- تفعيل دور الكلية في حل مشكلات المجتمع.
- تطوير وتحديث البرامج والمقررات الدراسية والتأكد انها تتوافق مع مقاييس الجودة العلمية والمهنية.
- تحسين البنية التعليمية والتكنولوجية.
- التوسع في طرق التعليم والتعلم غير التقليدية.
- تنمية القدرات البحثية لأعضاء هيئة التدريس والهيئة المعاونة.
- تنمية المهارات الإدارية لأعضاء هيئة التدريس والهيئة المعاونة.
- تطوير الخطة البحثية للكلية لخدمة رؤية ورسالة الكلية.
- تقويم البحث العلمي والأنشطة العلمية المختلفة وتوجيه البحث العلمي للتخصصات التطبيقية.

### الأقسام العلمية للكلية:

تضم كلية السياحة والفنادق الأقسام العلمية التالية:

- 1- الإرشاد السياحي
- 2- الدراسات السياحية
- 3- إدارة الفنادق

### الدرجات العلمية:

تمنح جامعة قناة السويس بناءً على طلب مجلس كلية السياحة والفنادق درجة البكالوريوس في التخصصات العلمية التالية:

### أ- برامج مفردة:

- 1- الإرشاد السياحي
- 2- الدراسات السياحية
- 3- إدارة الفنادق

### ب- برامج مميزة بمصروفات

- 1- الإرشاد السياحي باللغة الإنجليزية (برنامج متميز بمصروفات)
- 2- الدراسات السياحية باللغة الإنجليزية (برنامج متميز بمصروفات)
- 3- إدارة الفنادق باللغة الإنجليزية (برنامج متميز بمصروفات)

### أهم التعريفات

#### أ- العام الجامعي:

يتكون العام الجامعي من ثلاث فصول دراسية هي "الخريف - الربيع - الصيف" ويحدد موعد بدء الدراسة سنوياً وفقاً لنص المادة 62 من اللائحة التنفيذية لقانون تنظيم الجامعات أو قرار المجلس الأعلى للجامعات.

#### ب- الفصل الدراسي وتسجيل المقررات:

1. يتكون الفصل الدراسي (الخريف / الربيع) من ستة عشر أسبوعاً موزعة كالتالي:
2. الأسبوع الأول من الدراسة للتسجيل للطلاب الجدد والمسجلين للفصل الصيفي أما الطلاب القدامى فيتاح لهم التسجيل خلال أسبوعين قبل بدء الدراسة.
  - فترة الدراسة ومدتها أربعة عشر أسبوعاً.
  - فترة الامتحانات وتبدأ بعد إنتهاء فترة الدراسة ومدتها أسبوعان على الأقل.
3. يتكون الفصل الدراسي الصيفي من تسعة أسابيع تُقسم على النحو التالي: أسبوع للتسجيل، سبعة أسابيع للدراسة، أسبوع للامتحانات".

## جدول (1) الجدول الزمني للقبول والتسجيل والدراسة (فصل الخريف والربيع)

البرنامج	الموعد
تسجيل الطلاب القدامى.	اسبوعان قبل الدراسة
تسجيل الطلاب الجدد والمُسجلين في الفصل الصيفي.	الأسبوع الأول
"التسجيل المتأخر" يجوز التسجيل بعد موافقة مجلس الكلية في حالة وجود أسباب قهرية.	الأسبوع الثاني
إضافة أو حذف أي مقرر.	الأسبوع الثالث
التقدم بطلب التأجيل أو وقف القيد أو الإنسحاب من مقرر بدون رسوب.	الأسبوع الرابع
	الأسبوع الخامس
	الأسبوع السادس
إختبارات منتصف الفصل في نفس مواعيد المحاضرات.	الأسبوع السابع
	الأسبوع الثامن
التقدم بطلب التأجيل أو وقف القيد أو الإنسحاب من مقرر يعتبر رسوب.	الأسبوع التاسع
	الأسبوع العاشر
	الأسبوع الحادي عشر
	الأسبوع الثاني عشر
إختبارات العملى (لايترتب عليها توقف المحاضرات النظرية).	الأسبوع الثالث عشر
	الأسبوع الرابع عشر
فترة الإختبارات النظرية طبقاً لجدول الكلية المعتمدة من الجامعة.	الأسبوع الخامس عشر

### ج-الساعة المعتمدة:

1. وحدة قياس للمقرر تكافئ عدد الساعات التي يدرس فيها للطلاب اسبوعياً في مقرر ما طوال الفصل الدراسي.
2. تحدد ساعات المقرر بعدد من الساعات المعتمدة على النحو التالي:
  - بالنسبة للدروس النظرية: تحتسب ساعة معتمدة واحدة لكل محاضرة مدتها ساعة واحدة أسبوعية خلال الفصل الدراسي الواحد.
  - بالنسبة للدروس العملية والتدريبات التطبيقية: تحتسب ساعة معتمدة واحدة لكل فترة عملية أو تدريبية مدتها 2-3 ساعة أسبوعياً خلال الفصل الدراسي الواحد. أما أكثر من 3 ساعات فتحتسب بواقع 2 ساعة معتمدة.

### د- المستويات الدراسية:

يدل المستوى الدراسي على المرحلة التعليمية للطلاب والتي تشمل على أربع مستويات دراسية أساسية، ويحتوي كل مستوى على مجموعة من المقررات الدراسية يختارها الطالب وفقاً لللائحة الدراسية والتخصص العلمي له تحت إشراف ومعاونة المرشد الأكاديمي.

### هـ- المقرر الدراسي:

هو المادة العلمية المدرجة باللائحة الدراسية المعتمدة في كل تخصص علمي. ويجوز لبعض المقررات أن يكون لها متطلب سابق واحد ويستوجب علي الطالب دراسة المتطلب السابق قبل دراسة هذا المقرر والنجاح فيه.

### و- المتطلب السابق:

هو المقرر الدراسي الواجب اجتيازه بنجاح قبل التسجيل في مقررات دراسية أخرى تحددها اللائحة الدراسية في الفصول الدراسية اللاحقة.

### ز- رمز المقرر:

يخصص لكل مقرر كود يتكون من ثلاثة أحرف باللغة الإنجليزية يليه عدد مكون من ثلاث أرقام علي النحو التالي:

### 1- الحروف باللغة الإنجليزية طبقاً لطبيعة المقرر كالتالي:

- متطلبات الجامعة: (UNI)
- متطلبات الكلية: يُرمز للكلية بثلاث احرف تعبر عنها: (TOR)
- متطلبات التخصص: يُرمز للقسم القائم بتدريس المقرر:
  - قسم الارشاد السياحي (TGD).
  - قسم الدراسات السياحية (TSD).
  - قسم إدارة الفنادق (HMD).

### 2- الأرقام:

- المئات وترمز للمستوي: 100 (المستوي الأول)، 200 (المستوي الثاني)، 300 (المستوي الثالث)، 400 (المستوي الرابع).
- العشرات والأحاد وترمز لرقم المقرر في البرنامج الدراسي أو التخصصي.

### ح- الخطة الدراسية:

هي مجموع المقررات الدراسية (أساسية – إختيارية) لكل تخصص موزعة علي الفصول الدراسية والتي تكون في مجموعها عدد الساعات المعتمدة التي يجب على الطالب اجتيازها بنجاح ، وقدرها **140** ساعة معتمدة بالإضافة إلى عدد (8) ساعات متطلب جامعة (لا تدخل نتيجتها ضمن حساب المعدل الفصلي أو التراكمي للطالب) للحصول على درجة البكالوريوس في التخصص.

### ط- المعدل الفصلي:

هو مستوى التحصيل العلمي للطالب خلال فصل دراسي.

### ي- المعدل التراكمي:

هو مستوى التحصيل العلمي للطالب خلال جميع الفصول الدراسية التي درسها في البرنامج الدراسي.

### ك- العبء الدراسي:

مجموع الساعات المعتمدة المسموح بتسجيلها في الفصل الدراسي الواحد طبقاً لللائحة الدراسية للتخصص العلمي.

## قبول الطلاب ونظام الدراسة

### قبول الطلاب

أ- تقبل كلية السياحة والفنادق الطلاب المصريين والوافدين الحاصلين على الثانوية العامة القسم العلمي (علوم / رياضيات) والقسم الأدبي أو ما يعادلها والذين يتم ترشيحهم من خلال مكتب التنسيق أو الإدارة العامة للوافدين وفقاً لشروط القبول التي يحددها المجلس الأعلى للجامعات.





ب- يجوز لمجلس الكلية قبول طلاب من الحاصلين على درجة البكالوريوس أو ما يعادلها من معاهد السياحة والفنادق للدراسة بالكلية وذلك بعد موافقة مجلس القسم المختص ووفقاً للقواعد التي يحددها مجلس الكلية ومجلس الجامعة على أن تحدد الفرقة والشعبة التي يلتحق بها الطالب وبعد عمل مقاصة له من خلال القسم العلمي المختص بشرط ألا يقل عدد سنوات الدراسة بالكلية للطالب عن سنتان.

ج- أن يكون الطالب مستوفياً لشروط القبول التي يحددها المجلس الأعلى للجامعات ووفقاً للمادة (75) من قانون تنظيم الجامعات.

د- أن يكون الطالب مستوفياً لشروط القبول بالكلية وهي:

1. اجتياز الكشف الطبي.
2. أن يكون الطالب متفرغاً للدراسة بالكلية.
3. اجتياز إختبارات القبول أو المقابلات الشخصية المؤهلة للالتحاق بالكلية.

### نظام الدراسة

أ- الدراسة في الكلية باللغة العربية لبرامج الدراسات السياحية وإدارة الفنادق والإرشاد السياحي، فيما عدا مقررات اللغة الأجنبية الأولى والثانية، أما برامج التميز بمصروفات فتكون الدراسة بها باللغة الانجليزية عدا مواد اللغة الثانية فدرس باللغة الأجنبية الثانية التي يختارها الطالب عند التحاقه بالكلية.

وفيما يلي بيان بالمقررات التخصصية التي يتم تدريسها باللغة الإنجليزية في البرامج التي يتم تدريسها باللغة العربية :

### جدول (2) المقررات التخصصية التي يتم تدريسها باللغة الإنجليزية في البرامج التي يتم تدريسها باللغة العربية

المقرر	البرنامج
مراسلات سياحية بلغة أجنبية	الدراسات السياحية
إدارة عمليات شركات السياحة ووكالات السفر (1)	الدراسات السياحية
إدارة عمليات شركات السياحة ووكالات السفر (2)	الدراسات السياحية
آثار مصر القديمة (الدولة القديمة)	الإرشاد السياحي
لغة مصرية قديمة (1)	الإرشاد السياحي
آثار مصر القديمة (الدولة الوسطى)	الإرشاد السياحي
لغة مصرية قديمة (2)	الإرشاد السياحي
آثار مصر القديمة (الدولة الحديثة)	الإرشاد السياحي
لغة مصرية قديمة (3)	الإرشاد السياحي
مختارات من المتحف المصري (الدولة القديمة)	الإرشاد السياحي
آثار مصر القديمة (العصر المتأخر)	الإرشاد السياحي
لغة مصرية قديمة (4)	الإرشاد السياحي
مختارات من المتحف المصري (الدولة الوسطى)	الإرشاد السياحي
آثار مصر اليونانية	الإرشاد السياحي
آثار مصر الرومانية	الإرشاد السياحي
آثار مصر الإسلامية - عصر الولاة وحتى عصر الفاطميين	الإرشاد السياحي
لغة مصرية قديمة (5)	الإرشاد السياحي
آثار وفنون قبطية	الإرشاد السياحي
آثار مصر الإسلامية في العصر الأيوبي	الإرشاد السياحي
آثار مصر الإسلامية في العصر المملوكي	الإرشاد السياحي

وتكون دراسة متطلبات الجامعة باللغة العربية فيما عدا مقرر اللغة، وبالنسبة للبرامج المميزة تكون الدراسة بنفس لغة الشعبة ماعدا مقررات اللغة الثانية.

ب- يختار الطالب مقرر اللغة الأجنبية الثانية من اللغات التي يتم تدريسها في الكلية عند الالتحاق بالكلية.

ج- يتم تشعب الطلاب داخل الكلية طبقاً للمعايير التالية:

- اجتياز اختبار تحريري في المعلومات العامة واللغة الانجليزية.
  - اجتياز المقابلات الشخصية المؤهلة للانتحاق بالبرنامج.
  - درجة اللغة الأجنبية الأولى في الثانوية العامة ( لا تقل عن 75% ).
  - درجة اللغة الأجنبية الثانية في الثانوية العامة ( لا تقل عن 70% ).
- وفى جميع الاحوال يحدد مجلس الكلية الاعداد المقبولة بكل برنامج.

د- يتدرج الطالب في دراسته طبقاً للائحة الدراسية المعتمدة للبرنامج الدراسي على النحو التالي:  
جدول (3) توزيع عدد الساعات لمتطلبات التخرج لنيل درجة البكالوريوس

عدد الساعات لمتطلبات التخرج لنيل درجة البكالوريوس في الدراسات السياحية أو إدارة الفنادق أو الإرشاد السياحي (140) ساعة معتمدة بالإضافة لعدد (8) ساعات متطلب جامعة موزعة على النحو التالي:							
نوع المتطلب	عدد الساعات		المجموع	عدد المقررات الدراسية		النسب المحققة في اللائحة (%)	النسب المسموح بها (%)
	أساسي	أختياري		أساسي	إختياري		
متطلبات الجامعة	8	-	8	4	-	5.5%	لا تضاف
متطلبات الكلية	36	-	36	17	-	24.5%	27%
متطلبات التخصص	76	-	76	29	-	51%	45%
متطلبات أخرى (تميز)	14	14	28	6	7	19%	20%
<b>المجموع</b>	<b>134</b>	<b>14</b>	<b>148</b>	<b>56</b>	<b>7</b>	<b>100%</b>	<b>92%</b>

هـ- للطالب الحق في تسجيل أي مقرر دراسي ليس له متطلب سابق في أي فصل دراسي يختاره بعد مراجعة المرشد الأكاديمي.

و- في حالة وجود متطلب سابق للمقرر لا يجوز دراسة المقرر إلا بعد دراسة المتطلب السابق له والنجاح فيه ولا يجوز دراسة المقرر والمتطلب السابق له بشكل متزامن.

ي- يتم دراسة مشروع التخرج (متطلب أساسي) في المستوى الأخير (المستوى الرابع) ويحدد القسم التابع له عنوان المشروع وأسلوب إعداده وطريقة عرضه وآلية تقييمه مع الإلتزام بما هو وارد باللائحة في هذا الشأن.

ك- تكون الدراسة بجميع برامج الكلية بنظام التعليم الهجين بحيث يجوز لمجلس الكلية بعد أخذ رأي مجالس الأقسام المختصة وحسب طبيعة المقررات الدراسية بالبرامج أن يقرر تدريس مقرر أو أكثر بنظام التعليم الهجين بحيث أن تكون الدراسة في المقرر تتراوح ما بين 30% إلى 40% بنظام التعليم عن بعد وبنسبة تتراوح ما بين 60% إلى 70% وجها لوجه علي أن يتم عرض ذلك علي مجلس شؤون التعليم والطلاب ورفعته إلي مجلس الجامعة لاعتماده.

#### الإرشاد الأكاديمي

أ- يقوم مجلس الكلية بتكليف بعض أعضاء هيئة التدريس بالكلية للعمل كمشرفين أكاديميين بواقع مرشد أكاديمي واحد لكل 50 طالب كحد أقصى بناءً على توصية من مجلس القسم.

ب- يتولى المرشد الأكاديمي الإشراف على الطلاب منذ إلتحاقهم بالكلية وحتى تخرجهم.

ج- يجوز نقل ملفات الطلاب من مرشد لأخر حسب ما يقرره مجلس القسم المختص وبعد موافقة مجلس الكلية.

د- يطبق الإشراف الأكاديمي على جميع طلاب الكلية.

هـ مهام المرشد الأكاديمي كما يلي:

1. اعلام الطالب بالقوانين والقواعد الجامعية واللائحة الدراسية للتخصص.

2. إعداد الخطة الدراسية النموذجية للطالب طبقاً لتخصصه.

3. اعداد ملف الطالب الدراسي ويشمل الخطة الدراسية النموذجية للطالب - الخطة الدراسية الفعلية للطالب - استمارات التسجيل - المستندات الخاصة بحالة الطالب أثناء الدراسة (سحب أو إضافة مقررات - وقف قيد - أعذار طبية - إنذارات أكاديمية - إنذارات بالغياب أو الحرمان من مقرر..... إلخ).
4. ارشاد الطالب أثناء فترة تسجيل وسحب وإضافة المقررات طبقاً للائحة الدراسية النموذجية ويجوز حسب رغبة الطالب التعديل في ترتيب تسجيل المقررات بما لا يتعارض مع دراسة المتطلب السابق لأي مقرر يتم تسجيله.
5. مراجعه استمارات التسجيل والحذف والإضافة للطالب كل فصل دراسي والتوقيع عليها.
6. حل المشاكل الدراسية والتعارض في مواعيد الدراسة والإمتحانات للطالب.
7. لا يجوز أن يتولى المرشد الأكاديمي مهام عمله إلا بعد اجتيازه الدورات التأهيلية التي يقرها مجلس الجامعة في هذا الشأن.

#### العبء الدراسي

- أ- يسمح للطالب بالتسجيل بحد أدنى 12 ساعة وبحد أقصى 19 ساعة معتمدة في كل فصل دراسي (الخريف والربيع) طبقاً للائحة الدراسية للتخصصات المختلفة.
- ب- يمكن للطالب الحاصل على معدل تراكمي (3,40 فأكثر) أن يسجل حتى 22 ساعة معتمدة في الفصل الدراسي الاساسي الواحد طوال فترة دراسته ما دام محافظاً على هذا المعدل.
- ج- يجوز لمجلس الكلية زيادة الحد الأقصى للعبء الدراسي للطالب المسجل في المستوى الدراسي الأخير بمقدار 3 ساعات معتمدة بغرض إتمام متطلبات التخرج.
- د- يسمح للطالب الحاصل على معدل تراكمي أقل من 1 بالتسجيل من 9 الى 12 ساعة معتمدة فقط في الفصل الدراسي الاساسي الواحد.
- هـ- يجوز أن يعفى الطالب المحول من احدي الجامعات المعترف بها من المجلس الأعلى للجامعات من بعض المقررات بعد عمل مقاصة لما تم دراسته والنجاح فيه مع إحتفاظه بالتقدير الحاصل عليه في هذه المقررات التي تمت معادلتها ويكون ذلك بعد العرض على لجنة شئون التعليم والطلاب بالكلية وموافقة مجلس الكلية وإعتماد أ.د نائب رئيس الجامعة لشئون التعليم والطلاب.

#### الفصل الصيفي

- أ- يحق للطالب تسجيل مقررات في الفصل الصيفي بما لايزيد عن 6 ساعات معتمدة في الفصل الواحد إذا كان حاصلًا على معدل أكاديمي 1 فأكثر.
- ب- يحق للطالب تسجيل 3 ساعات معتمدة فقط في الفصل الصيفي إذا كان حاصلًا على معدل أكاديمي يقل عن 1.
- ج- يُطرح المقرر في الفصل الصيفي في حالة تسجيل عدد لا يقل عن 10 طلاب في المقرر.
- د- يجوز استثناء الشرط السابق في حالة تسجيل طالب أو أكثر من المقبلين علي التخرج أو اذا كان عدد طلاب البرنامج يقل عن 10 طلاب.
- هـ- الفصل الصيفي 9 أسابيع دراسية منها أسبوع للتسجيل و7 أسابيع للدراسة وأسبوع للاختبارات.
- و- العبء الدراسي الأسبوعي للمقرر خلال الفصل الصيفي يكون ضعف العبء الدراسي لنفس المقرر عند طرحه في أحد الفصول الأساسية.
- ز- يحق للطالب حذف وإضافة اي مقرر قام بتسجيله خلال الأسبوع الثاني من الفصل الصيفي فقط.
- ح- يحق للطالب الانسحاب من مقرر قام بتسجيله دون رسوب حتى الأسبوع الثالث من الفصل الصيفي، وفي حالة انسحاب الطالب بعد هذا الموعد يعد راسب في المقرر.
- ط- تعقد إختبارات المنتصف خلال الأسبوع الرابع من الدراسة وفي نفس موعد المحاضرة.

#### المواظبة

- أ- يلتزم الطالب بحضور ما لا يقل عن 75% من إجمالي عدد ساعات المقرر علي ألا تقل نسبة حضوره لساعات العمل في المقرر الذي له دروس عملية عن 75% من إجمالي عدد الساعات العملية.
- ب- عند التحاق الطالب بالكلية يلتزم بالتوقيع على إقرار بعلمه بنظام المواظبة وضرورة المراجعة الدورية للوحة إعلانات شئون الطلاب بالكلية للعلم والاحاطة ببيان بأسماء الطلاب الحاصلين على انذارات أو حرمان في مقرر ما نتيجة لتخطى نسبة الغياب المسموح بها.
- ج- عند غياب الطالب بنسبة 10% من إجمالي عدد ساعات المقرر يُنذر الإنذار الأول.
- د- عند غياب الطالب بنسبة 20% من إجمالي عدد ساعات المقرر يُنذر الإنذار الثاني.
- هـ- يتم إتخاذ إجراءات حرمان الطالب من استكمال المقرر أو دخول الإمتحان النهائي له في حالة تخطى نسبة غيابه 25% من إجمالي عدد ساعات المقرر.

و- في حالة حرمان الطالب يعد راسبا في المقرر ويسجل له تقدير "محروم" وتدخّل نتيجة الرسوب في حساب المعدل التراكمي للطالب وعند إعادة المقرر النجاح فيه يحصل الطالب على أعلى تقدير المقبول بحد أقصى.

ز- إذا زادت نسبة الغياب عن 25% وكان غياب الطالب بعذر تقبله لجنة شئون التعليم والطلاب ويعتمده مجلس الكلية يسجل للطالب تقدير غياب بعذر ولا يعد راسبا في المقرر.

ح- في حالة إضافة الطالب لمقرر جديد وفق التوقيتات المحددة تحتسب المواظبة من تاريخ الإضافة.

ط- استاذ المقرر هو المسئول عن رصد غياب الطلاب في المقرر الذي يقوم بتدريسه وعليه إبلاغ المرشد الأكاديمي ليتولى إبلاغ شئون الطلاب بالكلية لاحتساب نسب الغياب وتوجيه الإنذارات أو الحرمان للطالب.

ي- تختص شئون الطلاب بالكلية باتخاذ إجراءات إعلام الطلاب بالإنذار أو الحرمان بعد اعتماد عميد الكلية بالإعلان في لوحة إعلانات شئون الطلاب بالكلية وتوجيه خطاب مسجل بعلم الوصول على عنوان الطالب المدون في ملفه بالكلية وترسل نسخة لاستاذ المقرر والمرشد الأكاديمي يحتفظ بها في ملف الطالب. ويتم إضافة رسوم سنوية على المصروفات والمراسلات يحدد قيمتها مجلس الجامعة.

#### الإضافة أو الحذف أو الانسحاب من مقرر

أ- يجوز للطالب أن يضيف أو يحذف مقرر أو أكثر حتى نهاية الأسبوع الثالث من الفصول الأساسية أو الأسبوع الثاني من الفصل الصيفي بما لا يخل بالعبء الدراسي المنصوص عليه في المادة الحادية عشر وذلك بعد موافقة المرشد الأكاديمي ووكيل الكلية لشئون التعليم والطلاب.

ب- تحتسب نسبة غياب الطالب في المقررات المضافة من تاريخ تسجيل الطالب لها.

ج- يجوز أن ينسحب الطالب من دراسة أي مقرر بدون رسوب حتى نهاية الأسبوع السادس من بدء التسجيل للفصل الدراسي وذلك بموافقة المرشد الأكاديمي وأعتما د وكيل الكلية لشئون التعليم والطلاب، ويسجل هذا المقرر في سجل الطالب الأكاديمي بتقدير "منسحب" بشرط أن لا يكون الطالب قد تجاوز نسبة الغياب المقررة قبل الانسحاب.

د- يُعد إنسحاب الطالب بعد الأسبوع السادس رسوباً في المقرر.

#### الإنقطاع عن الدراسة

أ- في حالة إنقطاع الطالب عن الدراسة أو عدم تسجيله لأي مقررات دراسية في التوقيتات المحددة باللائحة بدون عذر مقبول تعتمده لجنة شئون التعليم والطلاب ومجلس الكلية بوجه له إنذار أكاديمي بخطاب مسجل بعلم الوصول علي عنوانه المسجل لدي الكلية عن كل فصل دراسي ينقطع فيه عن الدراسة. ويعتبر الطالب راسباً ويطبق عليه نص المادة (80) من اللائحة التنفيذية لقانون تنظيم الجامعات.

ب- في حالة إنقطاع الطالب عن الدراسة أو عدم تسجيله لأي مقررات دراسية في التوقيتات المحددة بعذر مقبول ولأسباب قهرية توافق عليها لجنة شئون التعليم والطلاب ومجلس الكلية بحد أقصى فصلين

دراسيين (متصلين أو منفصلين) يتاح للطالب فرصة أخرى للتسجيل ويستأنف الطالب دراسته في الفصل الدراسي التالي، وتحتسب مدة الانقطاع من فترات إيقاف القيد المنصوص عليها في اللائحة.

#### إيقاف القيد

- أ- يجوز لمجلس الكلية بناء علي رأي مجلس القسم المختص ولجنة شؤون التعليم والطلاب بالكلية أن يوقف قيد الطالب لمدد لا تزيد في مجموعها عن سنتين طوال فترة دراسته بناء على طلبه مدعماً بموافقة ولي الأمر وذلك طبقاً لنص المادة (69) من اللائحة التنفيذية لقانون تنظيم الجامعات.
- ب- تقدم طلبات إيقاف القيد قبل بدء الاختبارات النهائية العملية أو النظرية بشرط أن يكون إيقاف القيد عن السنة الحالية أو عن سنوات مقبلة وليس عن سنوات سابقة.
- ج- يجب أن يكون إيقاف القيد في الحالات الآتية:
  1. التجنيد: يتقدم الطالب بطلب لإيقاف قيده طوال مدة تجنيده خلال الثلاثة أشهر الأولى من تاريخ تجنيده مع تقديم المستندات الدالة علي ذلك.
  2. المرض: يتقدم الطالب بطلب عند مرضه مدعماً بشهادة مرضية ويعرض علي اللجنة الطبية للطلاب بالجامعة والتي تحدد أحقية الطالب في إيقاف القيد إذا كان مرضه يعوقه عن إكمال الدراسة علي أن لا تقل مدة العلاج عن شهر.
  3. الوضع أو رعاية الطفل أو مرافقة الزوج: علي الطالبة أن تتقدم بطلب وقف القيد للوضع أو لرعاية الطفل مدعماً بشهادة الميلاد.
  4. أسباب قهرية يقبلها مجلس الكلية بعد أخذ رأي لجنة شؤون التعليم والطلاب وإحاطه مجلس شؤون التعليم والطلاب بالجامعة.
- د- لا يجوز تقديم الطالب بطلب إيقاف القيد خلال فترة الاختبارات النهائية العملية أو النظرية وإلا يعتبر راسب في جميع المقررات التي قام بتسجيلها خلال الفصل الدراسي.

#### إلغاء أو إعادة القيد

- أ- يجوز لمجلس الكلية بناء علي رأي مجلس القسم المختص ولجنة شؤون التعليم والطلاب بالكلية أن يوافق علي إلغاء قيد الطالب اذا تقدم بطلب في هذا الشأن مدعوماً بموافقة ولي الأمر.
- ب- إذا تقدم الطالب بطلب إعادة القيد قبل بدء الفصل الدراسي بأربعة أسابيع وطبقاً للشروط الخاصة بالقيد بقانون تنظيم الجامعات ولائحته التنفيذية يجوز لمجلس الكلية بناء علي إقتراح مجلس القسم المختص وموافقة لجنة شؤون التعليم والطلاب إعادة قيده وبعد العرض علي مجلس شؤون التعليم والطلاب ومجلس الجامعة.
- ج- يكون التقدم بطلب إعادة القيد بحد أقصى عام جامعي علي إلغاء القيد ويراعي أن تطبق عليه القواعد التي تطبق علي الطالب المستجد في مستواه الدراسي، علي أن يحتسب ذلك العام رسوب بدون عذر.

#### تعديل المسار

- أ- يجوز للطالب الناجح أو الباقي للإعادة في الفرقة الأولى تعديل مساره (تخصصه) بعد موافقة المرشد الأكاديمي والقسم العلمي التابع له البرنامج المراد التحويل إليه وموافقة لجنة شؤون التعليم والطلاب ومجلس الكلية علي هذا التعديل إذا كان مستوفي لشروط القبول بالبرنامج المحول إليه.
- ب- يقوم الطالب بدراسة جميع مقررات التخصص المحول إليه (الأساسية والإختيارية) طبقاً للائحة التخصص الجديد مع إحتساب المقررات التي نجح فيها (الأساسية والإختيارية) في البرنامج السابق عند إجراء المقاصة له.
- ج- يعد الطالب المحول باق للإعادة إذا تم قبوله بعد إجراء المقاصة في نفس المستوى الدراسي الذي كان مقيد فيه في البرنامج السابق مع احتساب عام إلغاء القيد عام رسوب للطالب.

## التحويل / نقل القيد إلى الكلية

أ- يجوز التحويل من إحدى الكليات المناظرة التابعة لإحدى الجامعات الأخرى المُعترف بها بقانون تنظيم الجامعات إلى الكلية قبل بدء الدراسة طبقاً للشروط الآتية:

1. أن يتم تقديم طلب التحويل قبل بداية العام الجامعي وفقاً للإجراءات والمواعيد المعلنة من الجامعة والكلية وطبقاً لشروط التحويل التي يقرها المجلس الأعلى للجامعات.

2. أن يكون الطالب مقيداً بالكلية (الجامعة) المحول منها وفق نظام الساعات المعتمدة فقط.

3. ألا يكون الطالب مفصولاً من جامعته تأديبياً وإذا إتضح بعد الموافقة على التحويل أن الطالب قد سبق فصله تأديبياً من الكلية المحول منها يفصل من الكلية من تاريخ تحويله.

4. يقوم مجلس القسم المختص بإجراء مقاصة لمعادلة المقررات التي درسها الطالب في الكلية المحول منها على أن يكون الحد الأدنى لمعادلة المقرر لا يقل عن 75% من محتوى المقرر المناظر له في لائحة الكلية بغض النظر عن تساوي عدد الساعات المعتمدة لكلا المقررين.

5. بعد موافقة مجلس الكلية على نتيجة المقاصة تسجل المقررات التي تمت معادلتها في السجل الأكاديمي للطالب مقرونة بالتقديرات التي حصل عليها الطالب في تلك المقررات.

ب- يجوز نقل قيد الطلاب من إحدى الكليات غير المناظرة من داخل أو خارج الجامعة إلى الكلية قبل بدء الدراسة طبقاً للشروط الآتية:

1. يجوز نقل قيد الطالب من كلية أخرى إلى الكلية إذا كان مجموعته في الثانويه العامه يساوي أو أعلى من الحد الأدنى للقبول في الكلية في نفس العام الجامعي وأن يكون مستوفياً للشروط المؤهلة للقبول بالكلية ووفقاً للوائح والضوابط التي يضعها المجلس الأعلى للجامعات وبعد موافقة مجلس الكلية على التحويل.

2. يجوز نقل قيد الطالب من كلية أخرى إلى الكلية بعد إنقضاء عام دراسي للطالب في الكلية المنقول قيده منها إذا كانت هذه الكلية تعمل بنظام الساعات المعتمدة فقط ووفقاً للوائح والضوابط التي يضعها المجلس الأعلى للجامعات وبعد موافقة مجلس الكلية على التحويل.

3. ألا يكون الطالب مفصولاً من جامعته تأديبياً وإذا إتضح بعد الموافقة على نقل القيد أن الطالب قد سبق فصله تأديبياً من الكلية المنقول قيده منها يفصل من الكلية من تاريخ تحويله.

4. يقوم مجلس القسم المختص بإجراء مقاصة لمعادلة المقررات التي درسها الطالب في الكلية المنقول قيده منها على أن يكون الحد الأدنى لمعادلة المقرر لا يقل عن 75% من محتوى المقرر المناظر له في لائحة الكلية بغض النظر عن تساوي عدد الساعات المعتمدة لكلا المقررين.

5. بعد موافقة مجلس الكلية على نتيجة المقاصة تسجل المقررات التي تمت معادلتها في السجل الأكاديمي للطالب مقرونة بالتقديرات التي حصل عليها الطالب في تلك المقررات.

ج- في جميع الأحوال يعد الطالب ناجحاً في المقرر الذي تم معادلته إذا نجح فيه في الكلية المنقول قيده منها بغض النظر عن اختلاف درجة النجاح في كلا الكليتين.

د- يجوز لمجلس الجامعة قبول بعض الطلاب المنقول قيدهم حتى الأسبوع الرابع من الدراسة لأسباب قهريه وبما لا يتعارض مع حسن سير العملية التعليمية.

هـ- لا يجوز النظر في تحويل طلاب الفرقة الأولى من الدراسة للطلاب الحاصلين على الثانوية العامة في نفس عام التحويل أو نقل القيد إلا بسبب النقل الإداري لولي الأمر أو لأسباب مرضية تقدرها اللجنة الطبية بالجامعة (وتطبق نصوص المادة 86 من اللائحة التنفيذية لقانون تنظيم الجامعات) أو للالتحاق ببرنامج غير تقليدي بالكلية غير متوفر في الكلية المحول منها.

و- لا يجوز النظر في نقل قيد طلاب الفرقة النهائية من الدراسة.

## الفصل من الكلية

- أ- يخضع الطالب لمواد قانون تنظيم الجامعات ولائحته التنفيذية وللنظام العام للكلية والجامعة بشأن فصل الطلاب لاستنفاد عدد الانذارات الأكاديمية المسموح بها أو طبقاً لقرارات مجالس التأديب المنصوص عليها بالقانون.
- ب- يتعرض الطالب للفصل من الكلية طبقاً لاستنفاد فرص الرسوب المنصوص عليها في مواد قانون تنظيم الجامعات ولائحته التنفيذية والتعديلات التي تطرأ عليها في هذا الشأن (المادة 80 وتعديلاتها من اللائحة التنفيذية لقانون تنظيم الجامعات).

### تقويم الطلاب ومتطلبات التخرج

#### أساليب التقويم

يتم تقويم الطالب في أي مقرر دراسي وفقاً لما يلي:

- أ- الأعمال الفصلية وتشمل الاختبارات الدورية "الشفهية أو النظرية أو العملية" والتكليفات والأعمال والتقارير والأبحاث التي تطلب من الطالب خلال المحاضرات والدروس العملية وتسجل في سجل أستاذ المقرر، ويتم إطلاع الطالب على هذه الدرجات.
- ب- إختبار منتصف الفصل ويعقد في الأسبوع السابع أو الثامن من الفصل الدراسي في نفس مواعيد وتوقيتات المحاضرات المحددة في الجداول الدراسية للكلية، ويتم إطلاع الطالب على هذه الدرجات في موعد اقصاه أسبوع من تاريخ عقد الامتحان.
- ج- إختبارات العملي أو التدريبات وتعقد في الأسبوعين الرابع عشر أو الخامس عشر من بدء الدراسة في نفس مواعيد وتوقيتات الدروس العملية أو التدريبات المحددة في الجداول الدراسية. ولا يترتب على إجراء الإمتحانات العملية توقف الدراسة النظرية.
- د- الإختبارات الشفوية لمقررات اللائحة الدراسية سواء الأساسية أو الإختيارية وتعقد وفق مواعيد يحددها مجلس القسم المختص ويعتمدها مجلس الكلية.
- هـ- الإختبار النهائي ويعقد بعد إنتهاء اسابيع الدراسة وتتولي الأقسام العلمية إعداد جداول الامتحانات وإعتمادها بعد أخذ رأي الطلاب في الاعتبار.
- ز- مشروع التخرج متطلب أساسي يطرح في المستوى الأخير (الرابع) ويقوم أعضاء هيئة التدريس في القسم العلمي باقتراح موضوع أو أكثر لمشروع التخرج ويختار الطالب أو مجموعة من الطلاب طبقاً لما يقرره مجلس القسم المختص أحد هذه المشروعات لتجهيزه وإعداده تحت إشراف عضو هيئة التدريس على أن يقدم الطالب/ الطلاب المشروع ويقوم بعرض تقديمي عنه في المواعيد التي يحددها مجلس القسم. ويتم تقييم المشروع عن طريق لجنة ثلاثية من أعضاء هيئة التدريس يختارهم مجلس القسم ويخصص للجنة 60% من الدرجة الكلية للمشروع إلى جانب 40% من الدرجة للمشرف على المشروع.
- ح- يجوز لمجلس الكلية بعد أخذ رأي مجلس القسم المختص و حسب طبيعة المقررات الدراسية أن يقرر عقد الأمتحان إلكترونياً في مقرر أو أكثر، كما يجوز عقد الأمتحان في كل مقرر أو جزء منه بما يسمح بتصحيحه إلكترونياً، و علي أن يتم عرض ذلك علي مجلس شئون التعليم والطلاب للموافقة عليه ورفعها إلي مجلس الجامعة لاعتماده.

#### النجاح والرسوب

- أ- الدرجة العظمى لأي مقرر هي 100 درجة والحد الأدنى للنجاح في أي مقرر من المقررات الدراسية بالبرنامج الدراسي هو 50 من الدرجة الكلية للمقرر.
- ب- يشترط لنجاح الطالب في أي مقرر حصوله علي 40% علي الأقل من درجة الأمتحان النظري النهائي وإلا يعتبر الطالب راسب لائحة ويحصل علي رمز (BF).
- ج- عند نجاح الطالب في أحد مقررات التي سبق له الرسوب فيها يحسب له تقدير أعلى درجة المقبول اذا تجاوزت درجاته الحد الأعلى لدرجة المقبول.

د- في حالة رسوب الطالب في مقرر ما يكتفى باحتساب عدد ساعات المقرر مرة واحدة عند تسجيل المقرر للمرة الأولى ومرة ثانية عند نجاحه فيه ولا تحتسب عدد ساعات المقرر في مرات الرسوب الأخرى ضمن معدله التراكمي.

هـ- تؤجل نتيجة مقرر من المقررات لعدم اكتمال متطلباته لأسباب قهرية يقدرها ويعتمدها مجلس الكلية ويعطى الطالب في هذه الحالة تقدير غير مكتمل (IC) علي أن يستكمل الطالب متطلبات المقرر في الفترة التي يعقد بها الامتحان النهائي للمقررات غير المكتملة، وهي الأسبوع الأول من الفصل الدراسي الأساسي التالي مباشرة وإلا يعتبر الطالب راسبا ويرصد له تقدير راسب.

و- إذا رسب الطالب في مقرر أو أكثر خلال المستوي الدراسي الواحد يلتزم بما يلي:-

1- إذا كان المقرر أساسيا فيتطلب منه ما يلي:

- إعادة تسجيل المقرر ودراسته عند طرحه في فصل دراسي تالي.
- في حالة رسوبه لأكثر من مرة يتم التسجيل في المقرر ودراسته حتي ينجح فيه، مع مراعاة العبء الدراسي المكافئ لمعدله التراكمي كما هو موضحا بالمادة الحادية عشر.

2- إذا كان المقرر اختيارياً:

- فيمكن للطالب إعادة تسجيله في أي فصل دراسي لاحق.
- يحق للطالب إعادة المقرر لمرة واحدة فقط ويحق له تبديل المقرر باخر إذا رغب بعد رسوبه في أي مرة.

3- يسدد الطالب رسوم إعادة امتحان عن الساعة المعتمدة الواحدة والتي يحددها مجلس الجامعة للطلاب الراشدين ويحق لمجلس الكلية تعديل قيمة الرسوم كل عامين دراسيين. ويتم صرف مكافأة أعمال امتحانات الفصل الصيفي من حصيلة هذه الرسوم وفق القواعد التي يحددها مجلس الكلية.

### درجات المقررات

تحتسب الدرجات التي يحصل عليها الطالب في أي مقرر دراسي طبقاً للجدول التالي:  
جدول(4) توزيع درجات المقررات الدراسية

المقرر	أعمال فصلية	منتصف الفصل	عملي - تمارين - تدريب	شفوي	نظري
1- مقرر نظري له دروس عملية	%10	%10	%20	%10	%50
2- مقرر نظري فقط.	%20	%20	-	-	%60
3- مقرر عملي فقط.	%20	%10	%60 (اختبار عملي نهائي)	%10	-
4- مقرر عملي له دروس نظرية	%20	%10	%30 (اختبار عملي نهائي)	-	%40

### تقويم مقررات متطلبات الجامعة

جميع مقررات متطلبات الجامعة	عدد ساعات المقرر	الدرجة العظمى	نسبة النجاح	إضافة درجات المقرر على المجموع	توزيع الدرجات
	2	100	%50	لايضاف	20 أعمال سنة 80 نظري

### تقدير المقرر

التقدير هو وصف لمستوى الطالب في مقرر ما في اللائحة الدراسية ويرمز له بحرف باللغة الإنجليزية ونقاط محددة للدلالة على الدرجة النهائية التي حصل عليها الطالب في المقرر كالتالي:

جدول(5) نظام احتساب تقديرات الطلاب



التقدير	الرمز بالإنجليزية	عدد النقاط	حدود الدرجة
ممتاز	A	4 - 3.7	95% - 100%
ممتاز	A-	3.7 - أقل من 3.4	90% - أقل من 95%
جيد جدا	B+	3.4 - أقل من 3.22	87% - أقل من 90%
جيد جدا	B	3.22 - أقل من 2.98	83% - أقل من 87%
جيد جدا	B-	2.98 - أقل من 2.8	80% - أقل من 83%
جيد	C+	2.8 - أقل من 2.62	77% - أقل من 80%
جيد	C	2.62 - أقل من 2.38	73% - أقل من 77%
جيد	C-	2.38 - أقل من 2.2	70% - أقل من 73%
مقبول	D	2.2 - أقل من 1.9	65% - أقل من 70%
مقبول	D-	1.9 - أقل من 1.6/1	50% - أقل من 65%
راسب	F	صفر	أقل من 50%

تقديرات المقررات التي يحصل عليها الطالب في الحالات الخاصة ولا يدخل في حساب متوسط النقاط ولا يسمح له بالتسجيل في الفصل الصيفي ويرصد له احد التقديرات التالية:

التقدير	المدلول		الحالة
BF	Bylaw Fail	راسب لائحة	حصول الطالب على أقل من 40% من الدرجة الكلية في إختبار النظري في مقرر ما.
W	Withdrawal	منسحب	إنسحاب الطالب من مقرر حتى الأسبوع السادس من في الفصول الأساسية أو الأسبوع الأول في الفصل الصيفي.
FW	Forced Withdrawal	منسحب اجبارى	إنسحاب الطالب من مقرر لاسباب قهرية يقدرها مجلس الكلية (مثل التجنيد....).
FA	Fail-Absent	غياب بدون عذر	غياب الطالب عن مقرر دون عذر يقبله مجلس الكلية.
IC	Incomplete	غياب بعذر مقبول	غياب الطالب عن الامتحان بعذر يقبله مجلس الكلية أو عدم قدرته على اكمال متطلبات المقرر لاسباب يقبلها المجلس.
DS	Discipline	حرمان تأديبي	حرمان الطالب من مقرر لاسباب تأديبية جراء مخالفة ارتكبتها الطالب.
S	Suspension	إيقاف قيد	في حالة موافقة مجلس الكلية أو الجامعة على إيقاف قيد الطالب طبقا لنصوص مواد قانون تنظيم الجامعات ولائحته التنفيذية.

يتم استبدال الدرجة التي حصل عليها الطالب في كل مقرر بالنقاط المقابلة لها طبقا للجدول التالي:  
جدول (6) معادلة النسب المئوية والنقاط المقابلة لها للطلاب بالمقررات الدراسية

النقاط	النسبة المئوية للدرجة %	النقاط	النسبة المئوية للدرجة %	النقاط	النسبة المئوية للدرجة %
3.04	84	2.02	67	1.00	50
3.10	85	2.08	68	1.06	51
3.16	86	2.14	69	1.12	52
3.22	87	2.20	70	1.18	53
3.28	88	2.26	71	1.24	54
3.34	89	2.32	72	1.30	55
3.40	90	2.38	73	1.36	56
3.46	91	2.44	74	1.42	57



3.52	92	2.50	75	1.48	58
3.58	93	2.56	76	1.54	59
3.64	94	2.62	77	1.60	60
3.70	95	2.68	78	1.66	61
3.76	96	2.74	79	1.72	62
3.82	97	2.80	80	1.78	63
3.88	98	2.86	81	1.84	64
3.94	99	2.92	82	1.90	65
4.00	100	2.98	83	1.96	66

### المعدل

هو وصف للمستوى الدراسي للطالب ويمكن حسابه على النحو التالي:  
أ- معدل الفصل الدراسي:

حاصل جمع (النقاط المقابلة للتقدير التي حصل عليها الطالب في المقرر x عدد الساعات المعتمدة للمقرر) لجميع المقررات التي درسها في الفصل الدراسي

حاصل جمع عدد الساعات المعتمدة المسجلة في هذا الفصل

ب- المعدل التراكمي العام:

حاصل جمع (مجموع النقاط المقابلة للتقدير التي حصل عليها الطالب في جميع المقررات التي درسها x عدد الساعات المعتمدة المسجلة خلال دراسته)

حاصل جمع عدد الساعات المعتمدة المسجلة لهذه المقررات

ويتم الاستعانة بجدول تقديرات المقررات لتحديد المعدل التراكمي ورمز تقدير التخرج.  
ملحوظة: مقررات متطلب الجامعة لا تضاف للمجموع التراكمي للطالب

### الإنذار الأكاديمي

أ- إشعار يوجه للطالب في حالة حصوله على مستوى متدني في أي فصل دراسي.  
ب- يوجه للطالب الإنذار الأكاديمي الأول إذا حصل في أي فصل دراسي على تقدير تراكمي (GPA) أقل من 1.

ج- إذا تكرر حصول الطالب على معدل تراكمي متدني في الفصل التالي ينذر الإنذار الأكاديمي الثاني.  
د- يعتبر الطالب الحاصل على أي إنذار أكاديمي مراقبا أكاديميا ولا يسمح له إلا بتسجيل الحد الأدنى من الساعات المعتمدة وهو 12 ساعة معتمدة (في فصل الخريف أو الربيع) و 3 ساعات معتمده في فصل الصيف.

هـ- في حالة حصول الطالب في أحد الفصول الدراسية على معدل تراكمي GPA أعلى من 1 تلغي الإنذارات السابقة.

و- يُفصل الطالب من الكلية في حالة حصوله على 4 إنذارات أكاديمية في 4 فصول دراسية أساسية متتالية.

ز- في جميع الاحوال يجب اخطار الطالب كتابياً بحصوله على الإنذار الأكاديمي أو في حالة الفصل من الكلية.

### التدريب الصيفي

أ- يهدف التدريب الصيفي إلي تدريب الطالب في أحد هيئات سوق العمل بهدف تنمية وتطوير المهارات العملية والتطبيقية لديه كي يستطيع أن يتنافس في الحصول علي وظيفه في مجال تخصصه.

- ب- التدريب الصيفي هو أحد متطلبات تخرج الطالب ولا يجوز للطالب التخرج دون إنجازه ولا يتم احتساب ساعات معتمدة للطالب عند اجتيازه.
- ج- يؤدي كافة الطلاب المسجلين في أي برنامج دراسي تدريبات تطبيقية في أحد الشركات أو الفنادق أو المتاحف والمواقع الأثرية والتاريخية أو الهيئات أو المؤسسات ذات الصلة بتخصص البرنامج الدراسي طبقاً للشروط الآتية:
- 1- يتم التدريب الصيفي طبقاً للشروط والفترات التي يحددها مجلس الكلية.
  - 2- يقوم القسم المختص بإعداد خطة التدريب لطلابه واعتمادها من مجلس القسم ورفعها إلي لجنة شؤون التعليم والطلاب ومجلس الكلية للاعتماد.
  - 3- يتولي المشرف على التدريب بالقسم العلمي إعداد برنامج التدريب بالتنسيق مع جهات التدريب خارج الجامعة تمثيلاً مع المهارات التي يرغب القسم إكسابها للطالب مع مراعاة الإمكانيات المتوفرة في هيئات ومواقع التدريب التي يتم التنسيق معها.
  - 4- يتم تحديد مشرف أكاديمي من القسم وآخر ميداني من جهة التدريب لمتابعة تنفيذ البرنامج التدريبي وتقييم الطالب أثناء وبعد التدريب طبقاً للائحة الموحدة للتدريب العملي للجامعة.
  - 5- الطالب الذي لم يجتاز التدريب الصيفي سواء بسبب تخطي النسبة المسموح بها للغياب (10%) من إجمالي عدد ساعات التدريب) أو بسبب الإنسحاب من التدريب أو عدم الحصول على الحد الأدنى للنجاح في التدريب (70%) يقوم بإعادة التدريب قبل التخرج بما لا يتعارض مع دراسته.

### الرحلات العلمية

- أ- تهدف الرحلات العلمية إلى الربط العلمي بين الدراسة الأكاديمية والجوانب التطبيقية للعملية التعليمية للطلاب المسجلين في البرنامج الدراسي.
- ب- يتولى القسم العلمي تنظيم رحلات علمية إلي الأماكن والمناطق وثيقة الصلة بالدراسة التخصصية تحت إشراف أعضاء هيئة التدريس ومعاونتهم على أن يقدم الدعم اللوجستي المتاح من إدارة الجامعة.
- ج- قيام الطلاب بالرحلات العلمية التي ينظمها القسم إجباري ويعد أحد متطلبات التخرج ولا تحتسب له ساعات معتمده.
- د- عدد الرحلات هو رحلة علمية واحدة على الأقل خلال العام الدراسي الواحد للطلاب الذين اجتازوا المستوى الأول من الدراسة.
- هـ- مدة الرحلة يوم إلى خمس أيام طبقاً لخطة يعتمدها القسم مع الأخذ في الاعتبار الإمكانيات المادية واللوجستية المتاحة.
- و- يتم تكليف الطلاب بأداء تكاليفات أو مشروعات أو تقارير خلال الرحلة ويقدم عنها عرض تقديمي خلال لقاء ينظمه القسم العلمي.
- ز- إذا تخلف الطالب عن رحلة ما أو لم يتم التكاليفات الموكلة إليه خلال الرحلة فعليه إعادة الرحلة على نفقته الخاصة تحت إشراف أعضاء هيئة التدريس ومعاونتهم بالقسم.

### الانتقال للمستويات الأعلى

أ- يقيد الطالب في المستوى الأعلى إذا اجتاز ما لا يقل عن:

جدول (7) عدد الساعات المعتمدة المطلوب للانتقال من مستوى إلى مستوى أعلى

المستوي	عدد الساعات المعتمدة
الثاني	30
الثالث	64
الرابع	102

### متطلبات التخرج

- أ- يحصل الطالب على درجة البكالوريوس إذا اجتاز بنجاح المقررات الأساسية والإختيارية (متطلبات الجامعة والكلية والتخصص) بإجمالي (140) ساعة معتمدة + عدد (8) ساعات متطلب جامعة على ألا يقل المعدل التراكمي عند التخرج عن 1 (D).
- ب- إذا قل المعدل التراكمي عند التخرج عن 1 (D) يكون لمجلس القسم العلمي التابع له البرنامج الحق في تحديد عدد من المقررات التخصصية الإختيارية المدونة في اللائحة الدراسية لتخصص الطالب والتي لم يسبق له تسجيلها أن يقوم بتسجيلها ودراستها لرفع معدله إلي الحد الأدنى اللازم للتخرج وذلك بعد موافقة مجلس الكلية على التسجيل في هذه المقررات.
- ج- تمنح مرتبة الشرف للطالب الذي يحصل على معدل تراكمي 2,80 أو أكثر عند التخرج بشرط ألا يكون قد رسب في أى مقرر دراسي خلال دراسته في الكلية أو في الكلية المحول منها.
- د- تمنح شهادة تخرج للخريج يوضح فيها البيانات الأساسية للطالب وبيانات الدرجة العلمية وتاريخ الحصول عليها وأسم البرنامج الدراسي والتخصص العلمي والمعدل التراكمي ورمز التقدير عند التخرج كما ورد باللائحة.

### تأديب الطلاب

#### نظام تأديب الطلاب

أ- يطبق على الطلاب كافة القواعد التي نص عليها قانون تنظيم الجامعات ولائحته التنفيذية والتعديلات التي تطرأ عليهما بشأن تأديب الطلاب والتي تنص على المواد التالية:

**مادة 123 (من قانون تنظيم الجامعات):** الطلاب المقيدون والمنتسبون والمرخص لهم بتأدية إمتحان من الخارج والمستمعون خاضعون للنظام التأديبي المبين فيما بعد.

**مادة 124 (من قانون تنظيم الجامعات):** يعتبر مخالفة تأديبية كل إخلال بالقوانين واللوائح والتقاليد الجامعية وعلى الأخص:

- 1- الأعمال المخلة بنظام الكلية أو المنشآت الجامعية.
- 2- تعطيل الدراسة أو التحريض عليه أو الإمتناع المدير عن حضور الدروس والمحاضرات والأعمال الجامعية الأخرى التي تقضى اللوائح بالمواظبة عليها.
- 3- كل فعل يتنافى مع الشرف والكرامة أو مخل بحسن السير والسلوك داخل الجامعة أو خارجها.
- 4- كل إخلال بنظام الأمتحانات أو الهدوء اللازم له وكل غش فى إمتحان أو شروع فيه.
- 5- كل إتلاف للمنشآت والأجهزة أو المواد أو الكتب الجامعية أو تبيديها.
- 6- كل تنظيم للجمعيات داخل الجامعة أو الإشتراك فيها بدون ترخيص سابق من السلطات الجامعية المختصة.
- 7- توزيع النشرات أو إصدار جرائد حائط أو صور بالكلليات وجمع توقيعات بدون ترخيص سابق من السلطات الجامعية المختصة.
- 8- الإعتصام داخل المباني الجامعية أو الإشتراك فى مظاهرات مخالفة للنظام العام أو الآداب.

ب- يلغى قيد الطالب إذا ارتكب مخالفة تخل بالآداب أو تخالف أنظمة الكلية أو الجامعة أو طبق فى حقه لائحة تأديب الطلاب بما يتفق مع قانون تنظيم الجامعات.

#### حالات الغش

أ- تخضع حالات الغش لنص المادة 125 من اللائحة التنفيذية لقانون تنظيم الجامعات:

**مادة 125 (من قانون تنظيم الجامعات):** كل طالب يرتكب غشا فى إمتحان أو شروعا فيه ويضبط فى حالة تلبس بإخراجه العميد أو من ينوب عنه فى لجنة الإمتحان ويحرم من دخول الإمتحان فى باقى

المواد ويعتبر الطالب راسبا في جميع مواد هذا الإمتحان ويحال إلى مجلس التأديب. أما في الأحوال الأخرى فيبطل الإمتحان بقرار من مجلس التأديب أو مجلس الكلية ويترتب عليه بطلان الدرجة العلمية إذا كانت قد منحت للطالب قبل كشف الغش.

### العقوبات التأديبية

أ- يخضع الطلاب للعقوبات التأديبية طبقا لنص المادة 126 من اللائحة التنفيذية لقانون تنظيم الجامعات.

**مادة 126 (من قانون تنظيم الجامعات):** العقوبات التأديبية هي:

1. التنبيه شفاهة أو كتابة.
2. الإنذار.
3. الحرمان من بعض الخدمات الطلابية.
4. الحرمان من حضور دروس أحد المقررات لمدة لا تجاوز شهرا.
5. الفصل من الكلية لمدة لا تجاوز شهرا.
6. الحرمان من الإمتحان في مقرر أو أكثر.
7. وقف قيد الطالب لدرجة الماجستير أو الدكتوراة لمدة لا تجاوز شهرين أو لمدة فصل دراسي.
8. إلغاء إمتحان الطالب في مقرر أو أكثر.
9. الفصل من الكلية لمدة لا تجاوز فصلا دراسيا.
10. الحرمان من الإمتحان في فصل دراسي واحد أو أكثر.
11. حرمان الطالب من القيد للماجستير أو الدكتوراة مدة فصل دراسي أو أكثر.
12. الفصل من الكلية لمدة تزيد على فصل دراسي.
13. الفصل النهائي من الجامعة ويبلغ قرار الفصل إلى الجامعات الأخرى ويترتب عليه عدم صلاحية الطالب للقيد أو التقدم إلى الإمتحانات في جامعات جمهورية مصر العربية.

ب- ويجوز الأمر بإعلان القرار الصادر بالعقوبة التأديبية داخل الكلية ويجب إبلاغ القرارات إلى ولي أمر الطالب.

ج- وتحفظ القرارات الصادرة بالعقوبات التأديبية عدا التنبيه الشفوي في ملف الطالب.

د- ولمجلس الجامعة أن يعيد النظر في القرار الصادر بالفصل النهائي بعد مضي ثلاث سنوات على الأقل من تاريخ صدور القرار.

**مادة 127 (من قانون تنظيم الجامعات):** الهيئات المختصة بتوقيع العقوبات هي:

- 1- الأساتذة والأساتذة المساعدين: ولهم توقيع العقوبات الأربع الأولى المبينة في المادة السابقة عما يقع من الطلاب أثناء الدروس والمحاضرات والأنشطة الجامعية المختلفة.
- 2- عميد الكلية: وله توقيع العقوبات الثماني الأولى المبينة في المادة السابقة، وفي حالة حدوث اضطرابات أو إخلال بالنظام يتسبب عنه أو يخشى منه عدم إنتظام الدراسة أو الإمتحان يكون لعميد الكلية توقيع جميع العقوبات المبينة في المادة السابقة، على أن يعرض الأمر خلال أسبوعين من تاريخ توقيع العقوبات على مجلس التأديب إذا كانت العقوبة بالفصل النهائي من الجامعة، وعلى رئيس الجامعة بالنسبة إلى غير ذلك من العقوبات، وذلك للنظر في تأييد العقوبة أو إلغاؤها أو تعديلها.
- 3- رئيس الجامعة: وله توقيع جميع العقوبات المبينة في المادة السابقة عدا العقوبة الأخيرة، وذلك بعد أخذ رأى عميد الكلية، وله أن يمنع الطالب المحال إلى مجلس التأديب من دخول أمكنة الجامعة حتى اليوم المحدد لمحاكمته.
- 4- مجلس التأديب: وله توقيع جميع العقوبات.

#### مادة 128 (من قانون تنظيم الجامعات):

- لا توقع عقوبة من العقوبات الواردة فى البند الخامس وما بعده من المادة (126) إلا بعد التحقيق مع الطالب كلية وسماع أقواله فيما هو منسوب إليه فإذا لم يحضر فى الموعد المحدد للتحقيق سقط حقه فى سماع أقواله، ويتولى التحقيق من ينتدبه عميد الكلية.
- ولا يجوز لعضو هيئة التدريس المنتدب للتحقيق مع الطالب أن يكون عضواً فى مجلس التأديب.

#### مادة 129 (من قانون تنظيم الجامعات):

- القرارات التى تصدر من الهيئات المختصة بتوقيع العقوبات التأديبية وفقاً للمادة (127) تكون نهائية.
- ومع ذلك تجوز المعارضة فى القرار الصادر غيابياً من مجلس التأديب وذلك فى خلال أسبوع من تاريخ إعلانه إلى الطالب أو ولى أمره ويعتبر القرار حضورياً إذا كان طلب الحضور قد أعلن إلى شخص الطالب أو ولى أمره وتخلف الطالب عن الحضور بغير عذر مقبول.
- ويجوز للطالب التظلم من قرار مجلس التأديب بطلب يقدمه إلى رئيس الجامعة خلال خمسة عشر يوماً من تاريخ إبلاغه بالقرار، ويعرض رئيس الجامعة ما يقدم إليه من تظلمات على مجلس الجامعة للنظر فيها، ولرئيس الجامعة إحالة التظلم إلى مجلس التأديب الأعلى للنظر فيه.

### حقوق وواجبات الطالب

#### أولاً:- حقوق الطالب:

##### أ- فى المجال الأكاديمي:

- 1- توفير المجال الدراسى والمناخ العلمى المناسب للحصول على تعليم ذى جودة عالية.
- 2- المحافظة على المعلومات الشخصية والأكاديمية التى تخص الطالب وعدم السماح بالاطلاع عليها أو نشرها أو استخدامها إلا للمصرح لهم فقط.
- 3- تعريف الطالب بلوائح الكلية والجامعة على الموقع الإلكتروني للجامعة أو دليل الكلية.
- 4- الحصول على الإرشاد الأكاديمي وحل المشكلات التعليمية من خلال المرشد الأكاديمي.
- 5- الاطلاع على الجداول الدراسية قبل بدء الدراسة للطلاب القدامى وفى الأسبوع الأول من الدراسة للطلاب الجدد لاتمام اجراءات التسجيل طبقاً للنظام واللوائح.
- 6- حذف وإضافة أى مقرر أو الانسحاب منه أو إيقاف القيد وفق اللوائح والقوانين المنظمة لذلك وطبقاً للمواعيد المعلنة فى هذا الشأن.
- 7- الحصول على محتويات المقرر الدراسى عند بدء الدراسة شاملاً معلومات عن المقرر - أهدافه - القائم بالتدريس - موضوعات المقرر والجدول الزمنى لتدريسها - أساليب تقويم الطالب - توزيع الدرجات - مصادر المادة العلمية - أي معلومات أخرى عن المقرر.
- 8- الالتحاق بالبرنامج أو القسم العلمى الذى يرغبه وفق ضوابط وشروط القبول والتشعب التى تقرها الكلية وفى حالة إنطباق الشروط عليه.
- 9- التحويل من قسم إلى آخر أو تعديل المسار الأكاديمي حسب اللوائح والأنظمة المتبعة بالكلية وفى حالة إنطباق الشروط عليه.
- 10- الحصول على البطاقة الجامعية التى تثبت شخصيته.
- 11- إلتزام أعضاء هيئة التدريس بالكلية بمواعيد الفاعليات التعليمية والساعات المكتبية وعدم الغائها أو تغيير أوقاتها إلا فى الضرورة وبعد الاعلان عن ذلك مسبقاً.

- 12- توفير فرص التواصل مع أعضاء هيئه التدريس وإدارة الكلية عن طريق البريد الالكتروني – الساعات المكتبية – اللقاءات الدورية.
- 13- الحق في المناقشة وإبداء الرأي في الأمور التعليمية التي تخصه وفقا للوائح الكلية والقوانين المنظمة لذلك.
- 14- الحصول على خدمات وحدة الدعم الأكاديمي بالكلية من رعاية واهتمام بالطلاب المتفوقين والمبتكرين والطلاب المتعثرين والمقبلين على التعثر وذوي الاحتياجات الخاصة.
- 15- الحق في المشاركة في البحث العلمي تحت إشراف أعضاء هيئة التدريس بالقسم المختص والمشاركة بأبحاث في المؤتمرات البحثية الطلابية بالكلية والجامعة.
- 16- تعبئة استبيان مدي رضا الطلاب عن تدريس مقرر ما بكل شفافية وفي سرية كاملة وعدم عرض نتائج التقييم على القائم بالتدريس إلا بعد إعلان نتائج الإمتحانات النهائية.
- 17- الاطلاع على درجاته ونتائج الاختبارات الدورية والفصلية واختبار المنتصف والحق في مراجعة ورقة الاجابه في أى مقرر بعد الانتهاء من تصحيحها مع القائم بالتدريس.
- 18- الحق في التقدم بالتماس لمراجعة رصد درجات المقرر في حضور الطالب لأي مقرر وذلك طبقاً للوائح والانظمه التي تنظم ذلك.
- 19- أخطار الطالب كتابياً في حالة إتخاذ إي إجراء أكاديمي أو تأديبي تجاهه.
- 20- التظلم لدى القسم ثم الكلية ثم الجامعة في حالة عدم الحصول على حقوقه طبقاً للترتيب المذكور ودون تخطي جهة قبل الأخرى.
- 21- في حالة تقديم شكوى من الطالب ضد أي من أطراف العمليه التعليمية يتم التعامل معها بسرية تامة.
- 22- الحصول على وثيقة التخرج عند الانتهاء من متطلبات التخصص والكلية والجامعة وخلافه وفقاً للانظمة واللوائح وفي حالة سداه لكامل المصروفات المقررة.

#### ب- في المجال غير الأكاديمي:

- 1- التمتع بخدمات الرعاية الإجتماعية التي تقدمها الكلية والجامعة.
- 2- الاستفادة من الرعاية الصحية الكاملة طبقاً للوائح والأنظمة.
- 3- المشاركة في الأنشطة الطلابية التي تنظمها الكلية والجامعة والحق في عدم احتساب أيام المشاركة الرسمية في الأنشطة من نسب الغياب المسموح بها وتأجيل الامتحانات الفصلية وإعادة شرح المحاضرات التي لم يحضرها خلال مشاركته في الأنشطة الرسمية.
- 4- الاستفادة من خدمات ومرافق الجامعة (مسكن جامعي – مطعم الجامعة – المكتبة العامة – المكتبة المركزية - خدمات الإنترنت).
- 5- الحصول على الحوافز والمكافآت المقررة إذا كان الطالب متفوقاً أكاديمياً طبقاً للوائح والقوانين أو الحصول على الحوافز والمكافآت المقررة في حالة فوزه في أحد الأنشطة طبقاً للوائح والانظمة التي تضعها الجامعة.
- 6- إتاحة الفرص للمشاركة في الدورات التدريبية وورش العمل والندوات والمؤتمرات بما لا يتعارض مع واجباته الأكاديمية.
- 7- المشاركة في أنشطة إتحاد طلاب الكلية والجامعة والحق في إختيار من يمثله في تلك الاتحادات طبقاً للوائح والقوانين المنظمة لذلك.
- 8- الحصول على اللوائح والأنظمة التي تنظم الأنشطة والخدمات الطلابية عن طريق المطبوعات أو شبكه المعلومات الدولية.

#### ثانياً: واجبات الطالب:

#### أ- في المجال الأكاديمي:

- 1- الاطلاع والعلم بجميع اللوائح والانظمة والتعليمات التي تقرها الكلية والجامعة بشأن التعليم والطلاب والأنشطة والخدمات الطلابية.
- 2- الالتزام بلوائح وأنظمة وتعليمات الكلية المتعلقة بالدراسة والاختبارات والأنشطة والخدمات الطلابية.
- 3- تقديم الوثائق والمستندات والأفاده بالبيانات الشخصية والأكاديمية السليمة والالتزام بتحديثها كلما طلب ذلك أو حدث بها أي تغيير.
- 4- الالتزام بإجراء الفحوص الطبية التي تطلب منه وفي أي وقت وبدون إبداء أي أسباب من الكلية أو الجامعة.
- 5- مراجعة المرشد الأكاديمي خلال المواعيد المحددة للتسجيل والحذف والإضافة والانسحاب والتواصل معه لحل أي مشكلات أكاديمية أخرى.
- 6- الانتظام في الدراسة والالتزام بالواجبات والمهام الدراسية التي توكل له.
- 7- الحفاظ على قاعات الدرس والمعامل والورش والمكتبات وحسن الاستفادة من محتوياتها.
- 8- الالتزام بمعايير السلوك الجامعي والأكاديمي وعدم القيام بأى سلوك يتنافى مع الدين والاخلاق والتقاليد والأعراف واللوائح والقوانين الجامعية.
- 9- التعامل باحترام مع أعضاء هيئه التدريس والطلاب والإداريين والعاملين بالكلية والجامعة مع احترام خصوصية كل منهم.
- 10- الالتزام بتنفيذ العقوبة الموقعة من الكلية أو الجامعة.
- 11- تقييم العملية التعليمية لمقرر ما حسب النموذج المعد لذلك بكل أمانه وشفافية.

#### ب- فى المجال غير الأكاديمي:

- 1- الحفاظ على مرافق الكلية وعلى النظافه العامة.
- 2- الالتزام بدخول الكلية ومرافقها أثناء اليوم الدراسى أو خلال عقد الأنشطة الطلابية فقط وعدم إثارة الفلق والازعاج أو التجمع غير المشروع.
- 3- الالتزام بالسلوك القويم وعدم القيام بأى سلوك خارج عن الأعراف والقوانين.
- 4- الالتزام بحمل البطاقة الجامعية أثناء وجوده بالجامعة وتقديمها إلى أفراد الأمن – أعضاء هيئه التدريس عند طلبها.
- 5- الالتزام بالمحافظة على البطاقة الجامعية من التلف أو الفقد وإبلاغ الكليه فى حاله فقدانها أو تغيير الصفة أو البيانات.
- 6- الالتزام باللوائح والأنظمة فى المرافق الأخرى للجامعة ( السكن – المطعم – الملاعب).
- 7- عدم الإساءة إلى سمعة الكلية أو الجامعة داخل أو خارج الجامعة والكلية.

#### البرامج العلمية

تشمل اللائحه عدد 6 برامج دراسية

أولاً: برنامج الدراسات السياحية:

#### 1- نبذة عن البرنامج

يعمل برنامج الدراسات السياحية علي تخريج طلاب ملمين بالعلوم والمهارات الأساسية اللازمة للالتحاق بسوق العمل المحلي والاقليمي والعالمي في جميع أقسام وكالات السفر والسياحة، حجز وبيع التذاكر الخاصة بوسائل النقل البرى والبحرى والجوى والتسويق والترويج و بيع البرامج و الخدمات السياحية و العلاقات العامة وخدمة العملاء و تنظيم المؤتمرات والأحداث الخاصة وغيرها من الأنشطة التي ترتبط بشكل مباشر أو غير مباشر بالنشاط السياحي.

#### 2- أهداف البرنامج:



- يهدف برنامج الدراسات السياحية إلى تزويد الخريج بالآتي:
- المعارف والمعلومات النظرية والتطبيقية للعلوم الأساسية والمرتبطة بالخدمات والتسهيلات السياحية.
  - المهارات الذهنية والمهنية والعاملة المؤهلة للعمل بالقطاع السياحي المحلي والإقليمي.
  - السلوكيات والأخلاقيات المهنية في مجتمع الأعمال السياحية.

### 3- مقررات البرنامج:

تقسم المقررات الدراسية لبرنامج الدراسات السياحية علي النحو التالي:

1- متطلبات جامعة. مقررات أساسية. 8 ساعات معتمدة: عدد (4) مقررات

م	كود المقرر	اسم المقرر	الساعات المعتمدة	المتطلب السابق
1	UNI 101	لغة إنجليزية	2	-
2	UNI 102	مدخل إلى علم الجودة	2	-
3	UNI 103	حاسب آلي	2	-
4	UNI 104	حقوق الإنسان ومكافحة الفساد	2	-
المجموع			8	

2- متطلبات كلية. مقررات أساسية. 36 ساعة معتمدة: عدد (17) مقرر

م	كود المقرر	اسم المقرر	الساعات المعتمدة	المتطلب السابق
1	TOR 101	لغة أجنبية ثانية (1)	2	-
2	TOR 102	لغة أجنبية أولى (1)	2	-
3	TOR 103	لغة أجنبية ثانية (2)	2	TOR 101
4	TOR 201	لغة أجنبية أولى (2)	2	TOR 102
5	TOR 202	لغة أجنبية ثانية (3)	2	TOR 103
6	TOR 203	لغة أجنبية أولى (3)	2	TOR 201
7	TOR 204	لغة أجنبية ثانية (4)	2	TOR 202
8	TOR 301	التشريعات السياحية والفندقية	2	-
9	TOR 302	لغة أجنبية أولى (4)	2	TOR 203
10	TOR 303	لغة أجنبية ثانية (5)	2	TOR 204
11	TOR 304	لغة أجنبية أولى (5)	2	TOR 302
12	TOR 305	لغة أجنبية ثانية (6)	2	TOR 303

-	4	مشروع التخرج	TOR 404	13
TOR 304	2	لغة أجنبية أولى (6)	TOR 402	14
TOR 305	2	لغة أجنبية ثانية (7)	TOR 403	15
TOR 402	2	لغة أجنبية أولى (7)	TOR 405	16
TOR 403	2	لغة أجنبية ثانية (8)	TOR 406	17
	36	المجموع		

3- متطلبات تخصص. مقررات أساسية. 75 ساعة معتمدة: عدد 29 مقرر

م	كود المقرر	اسم المقرر	الساعات المعتمدة	المتطلب السابق
1	TSD 101	مدخل إلى علم السياحة	3	-
2	TSD 102	مبادئ الإحصاء السياحي	3	-
3	TSD 103	مبادئ علم الإدارة	2	-
4	TSD 104	مبادئ علم الاجتماع السياحي	2	-
5	TSD 105	التسويق السياحي	2	-
6	TSD 106	الجغرافية السياحية والترويجية	3	-
7	TSD 107	مبادئ المحاسبة السياحية	3	-
8	TSD 108	مبادئ علم الاقتصاد	3	-
9	TSD 201	البيئة المصرية	2	-
10	TSD 202	إدارة عمليات شركات السياحة ووكالات السفر (1)	3	-
11	TSD 203	الأجهزة والمنظمات السياحية	2	-
12	TSD 204	الإحصاء السياحي	3	TSD 102
13	TSD 205	تطبيقات الحاسب الآلي (1)	2	-
14	TSD 206	إدارة عمليات شركات السياحة ووكالات السفر (2)	3	TSD 202
15	TSD 207	النقل السياحي	2	-
16	TSD 209	تاريخ مصر وأثارها	3	-
17	TSD 210	تطبيقات الحاسب الآلي (2)	2	TSD 205
18	TSD 301	تنمية الموارد البشرية في المنشآت السياحية	3	-
19	TSD 302	أعمال شركات طيران (1)	3	-
20	TSD 303	محاسبة التكاليف السياحية	3	TSD 107
21	TSD 307	التخطيط السياحي	3	-
22	TSD 309	أعمال شركات طيران (2)	2	-
23	TSD 401	السياحة والبيئة	2	-



كلية السياحة والفنادق  
جامعة قناة السويس



-	2	سيكولوجية العملاء	TSD 402	24
-	3	دراسات جدوي المشروعات السياحية	TSD 403	25
	2	التنمية السياحية	TSD 404	26
TSD 108	3	إقتصاديات السياحة والفنادق	TSD 407	27
	3	السياسة السياحية	TSD 409	28
-	3	بحوث الأسواق السياحية	TSD 410	29
	75	المجموع		

4- متطلبات أخرى "تميز". مقررات إجبارية. 15 ساعات معتمدة: عدد (6) مقررات

م	كود المقرر	اسم المقرر	الساعات المعتمدة	المتطلب السابق
1	TSD 208	مراسلات سياحية بلغة أجنبية	3	
2	TSD 304	نظم وتكنولوجيا المعلومات السياحية	2	-
3	TSD 305	المقومات السياحية في سيناء ومنطقة القناة	3	
4	TSD 306	السياحة العلاجية وتخطيط منشاتها	2	-
5	TSD 308	طرق البحث	3	-
6	TSD 408	إدارة المخاطر والازمات السياحية	2	-
		المجموع	15	

5- متطلبات أخرى "تميز". مقررات إختيارية. 14 ساعة معتمدة: يختار الطالب عدد (7) مقررات

م	كود المقرر	اسم المقرر	الساعات المعتمدة	المتطلب السابق
1	TSD 109	إدارة الجودة الشاملة في صناعة السياحة	2	-
2	TSD 110	ريادة الأعمال في صناعة السياحة	2	-
3	TSD 111	أخلاقيات المهنة في صناعة السياحة	2	-
4	TSD 211	إدارة النقل الجوي	2	-
5	TSD 212	السياحة الريفية وتخطيط منشاتها	2	-
6	TSD 213	السياحة البديلة	2	-
7	TSD 214	تنظيم وإدارة المحميات الطبيعية	2	-
8	TSD 215	سياحة المؤتمرات والحوافز	2	-
9	TSD 216	الاقتصاد الأخضر	2	-
10	TSD 310	إدارة المطارات والشحن الجوي	2	-
11	TSD 311	الادارة البنينة للمنشآت السياحية	2	-
12	TSD 312	التنشيط السياحي	2	-



كلية السياحة والفنادق  
جامعة قناة السويس



-	2	السياحة الإلكترونية	TSD 313	13
-	2	البروتوكول والاتيكيث	TSD 314	14
-	2	الاتجاهات الدولية في السياحة	TSD 315	15
-	2	إدارة مواقع التراث العالمي	TSD 412	16
-	2	الاتجاهات الحديثة في التسويق السياحي	TSD 413	17
-	2	السياحة الصحية	TSD 414	18
	2	إدارة الأحداث السياحية	TSD 415	19
	2	السياحة والمجتمعات المحلية	TSD 416	20
	2	إدارة الأحداث الرياضية	TSD 417	21
	14	المجموع		

الخطة الدراسية لبرنامج الدراسات السياحية  
المستوى الأول : 29 ساعة معتمدة  
الفصل الدراسي الأول

م	كود المقرر	اسم المقرر	عدد الساعات			توزيع الدرجات					متطلب سابق		
			نظري	تطبيقي	معتمدة	الامتحان النهائي	منتصف الفصل	أعمال فصلية	العملي	الشفوي			
1	TSD 101	مدخل إلى علم السياحة	3	0	3	60	20	20	-	-	2	100	-
2	TSD 102	مبادئ الاحصاء السياحي	2	2	3	60	10	10	20	-	2	100	-
3	TSD 103	مبادئ علم الإدارة	2	0	2	60	20	20	-	-	2	100	-
4	TSD 104	مبادئ علم الاجتماع السياحي	2	0	2	60	20	20	-	-	2	100	-
5	TSD 105	مبادئ التسويق السياحي	2	0	2	60	20	20	-	-	2	100	-
6	UNI 101	لغة إنجليزية	2	0	2	80	20	-	-	-	2	100	لا تضاف للمجموع
7	UNI 102	مدخل إلى علم الجودة	2	0	2	80	20	-	-	-	2	100	لا تضاف للمجموع
8	TOR 101	لغة أجنبية ثانية (1)	1	2	2	50	10	10	20	10	2	100	-
		الإجمالي	14								600		

الفصل الدراسي الثاني

م	كود المقرر	اسم المقرر	عدد الساعات			توزيع الدرجات					متطلب سابق		
			نظري	تطبيقي	معتمدة	الامتحان النهائي	منتصف الفصل	أعمال فصلية	العملي	الشفوي			
1	TSD 106	الجغرافية السياحية والترويجية	3	0	3	60	20	20	-	-	2	100	-
2	TSD 107	مبادئ المحاسبة السياحية	2	2	3	60	10	10	20	-	2	100	-
3	TSD 108	مبادئ علم الاقتصاد	3	0	3	60	20	20	-	-	2	100	-



كلية السياحة والفنادق  
جامعة قناة السويس



لا تضاف للمجموع	2	100	-	-	-	20	80	2	0	2	حاسب آلي	UNI 103	4
لا تضاف للمجموع	2	100	-	-	-	20	80	2	0	2	حقوق الإنسان ومكافحة الفساد	UNI 104	5
-	2	100	10	20	10	10	50	2	2	1	لغة أجنبية أولى (1)	TOR 102	6
TOR 101	2	100	10	20	10	10	50	2	2	1	لغة أجنبية ثانية (2)	TOR 103	7
-	2	100	-	-	20	20	60	2	0	2	مقرر إختياري (جدول 1)		8
		600						15			الإجمالي		

الخطة الدراسية لبرنامج الدراسات السياحية  
المستوى الثاني – 37 ساعة معتمدة  
الفصل الدراسي الأول

م	كود المقرر	اسم المقرر	عدد الساعات					توزيع الدرجات				الاجمالي	زمن الامتحان	متطلب سابق
			نظري	تطبيقي	معتمدة	الامتحان النهائي	منتصف الفصل	أعمال فصلية	العملي	الشفوي				
1	TSD 201	البيئة المصرية	2	0	2	60	20	20	-	-	2	100	2	-
2	TSD 202	إدارة عمليات شركات السياحة ووكالات السفر (1)	2	2	3	60	10	10	20	-	2	100	2	-
3	TSD 203	الأجهزة والمنظمات السياحية	2	0	2	60	20	20	-	-	2	100	2	-
4	TSD 204	الإحصاء السياحي	2	2	3	60	10	10	20	-	2	100	2	TSD 102
5	TSD 205	تطبيقات الحاسب الآلي (1)	1	2	2	60	10	10	20	-	2	100	2	-
6	TOR 201	لغة أجنبية أولى (2)	1	2	2	50	10	10	20	10	2	100	2	TOR 102
7	TOR 202	لغة أجنبية ثانية (3)	1	2	2	50	10	10	20	10	2	100	2	TOR 103
8		مقرر إختياري (جدول 2)	2	0	2	60	20	20	-	-	2	100	2	-
		الإجمالي			18						800			

الفصل الدراسي الثاني

م	كود المقرر	اسم المقرر	عدد الساعات					توزيع الدرجات				الاجمالي	زمن الامتحان	متطلب سابق
			نظري	تطبيقي	معتمدة	الامتحان النهائي	منتصف الفصل	أعمال فصلية	العملي	الشفوي				
1	TSD 206	إدارة عمليات شركات السياحة ووكالات السفر (2)	2	2	3	60	10	10	20	-	2	100	2	TSD 202
2	TSD 207	النقل السياحي	2	0	2	60	20	20	-	-	2	100	2	-



كلية السياحة والفنادق  
جامعة قناة السويس



-	2	100	-	20	10	10	60	3	2	2	مراسلات سياحية بلغة أجنبية	TSD 208	3
-	2	100	-	-	20	20	60	3	0	3	تاريخ مصر وآثارها	TSD 209	4
TSD 205	2	100	-	20	10	10	60	2	2	1	تطبيقات الحاسب الآلي (2)	TSD 210	5
TOR 201	2	100	10	20	10	10	50	2	2	1	لغة أجنبية أولى (3)	TOR 203	6
TOR 202	2	100	10	20	10	10	50	2	2	1	لغة أجنبية ثانية (4)	TOR 204	7
-	2	100	-	-	20	20	60	2	0	2	مقرر إختياري (جدول 3)		8
		800						19			الإجمالي		

الخطة الدراسية لبرنامج الدراسات السياحية  
المستوى الثالث : 37 ساعة معتمدة  
الفصل الدراسي الأول

م	كود المقرر	اسم المقرر	عدد الساعات			توزيع الدرجات					متطلب سابق	زمن الامتحان	الاجمالي
			نظري	تطبيقي	معتمدة	الامتحان النهائي	منتصف الفصل	أعمال فصلية	العملي	الشفوي			
1	TOR 301	التشريعات السياحية والفندقية	2	0	2	60	20	20	20	-	-	2	100
2	TSD 301	تنمية الموارد البشرية في المنشآت السياحية	3	0	3	60	20	20	20	-	-	2	100
3	TSD 302	أعمال شركات طيران (1)	2	2	3	60	10	10	20	20	-	2	100
4	TSD 303	محاسبة التكاليف السياحية	2	2	3	60	10	10	20	20	-	2	100
5	TSD 304	نظم وتكنولوجيا المعلومات السياحية	1	2	2	60	10	10	20	20	-	2	100
6	TOR 302	لغة أجنبية أولى (4)	1	2	2	50	10	10	20	10	10	2	100
7	TOR 303	لغة أجنبية ثانية (5)	1	2	2	50	10	10	20	10	10	2	100
8		مقرر إختياري (جدول 4)	2	0	2	60	20	20	20	-	-	2	100
		الإجمالي	19									800	

الفصل الدراسي الثاني

م	كود المقرر	اسم المقرر	عدد الساعات			توزيع الدرجات					متطلب سابق	زمن الامتحان	الاجمالي
			نظري	تطبيقي	معتمدة	الامتحان النهائي	منتصف الفصل	أعمال فصلية	العملي	الشفوي			
1	TSD 305	المقومات السياحية في سيناء ومنطقة القناة	3	0	3	60	20	20	20	-	-	2	100
2	TSD 306	السياحة العلاجية وتخطيط منشأتها	2	0	2	60	20	20	20	-	-	2	100



كلية السياحة والفنادق  
جامعة قناة السويس



-	2	100	-	-	20	20	60	2	0	2	التخطيط السياحي	TSD 307	3
-	2	100	-	-	20	20	60	3	0	3	طرق البحث	TSD 308	4
-	2	100	-	20	10	10	60	2	2	1	أعمال شركات طيران (2)	TSD 309	5
TOR 302	2	100	10	20	10	10	50	2	2	1	لغة أجنبية أولى (5)	TOR 304	6
TOR 303	2	100	10	20	10	10	50	2	2	1	لغة أجنبية ثانية (6)	TOR 305	7
-	2	100	-	-	20	20	60	2	0	2	مقرر إختياري (جدول 5)		8
		800						18			الاجمالي		

الخطة الدراسية لبرنامج الدراسات السياحية  
المستوى الرابع : 37 ساعة معتمدة  
الفصل الدراسي الأول

م	كود المقرر	اسم المقرر	عدد الساعات			توزيع الدرجات				الاجمالي	زمن الامتحان	متطلب سابق
			نظري	تطبيقي	معتمدة	الامتحان النهائي	منتصف الفصل	أعمال فصلية	العملي			
1	TSD 401	السياحة والبيئة	2	0	2	60	20	20	20	-	2	-
2	TSD 402	سيكولوجية العملاء	2	0	2	60	20	20	20	-	2	-
3	TSD 403	دراسات جدوي المشروعات السياحية	2	2	3	60	10	10	20	-	2	-
4	TSD 404	التنمية السياحية	3	0	3	60	20	20	20	-	2	-
5	TOR 404	مشروع التخرج	2	0	2	-	-	-	-	-	0	-
6	TOR 402	لغة أجنبية أولى (6)	1	2	2	50	10	10	20	10	2	TOR 304
7	TOR 403	لغة أجنبية ثانية (7)	1	2	2	50	10	10	20	10	2	TOR 305
8		مقرر إختياري (جدول 6)	2	0	2	60	20	20	20	-	2	-
		الاجمالي				18					700	

الفصل الدراسي الثاني

م	كود المقرر	اسم المقرر	عدد الساعات			توزيع الدرجات				الاجمالي	زمن الامتحان	متطلب سابق
			نظري	تطبيقي	معتمدة	الامتحان النهائي	منتصف الفصل	أعمال فصلية	العملي			
1	TSD 407	إقتصاديات السياحة والفنادق	3	0	3	60	20	20	20	-	2	-
2	TSD 408	إدارة المخاطر والأزمات السياحية	2	0	2	60	20	20	20	-	2	-
3	TSD 409	السياسة السياحية	3	0	3	60	20	20	20	-	2	-



كلية السياحة والفنادق  
جامعة قناة السويس



-	2	100	-	-	20	20	60	3	0	3	بحوث الأسواق السياحية	TSD 410	4
-	2	200	140	-	60	-	-	2	0	2	مشروع التخرج	TOR 404	5
TOR 402	2	100	10	20	10	10	50	2	2	1	لغة أجنبية أولى (7)	TOR 405	6
TOR 403	2	100	10	20	10	10	50	2	2	1	لغة أجنبية ثانية (8)	TOR 406	7
-	2	100	-	-	20	20	60	2	0	2	مقرر إختياري (جدول 7)		8
		900						19			الاجمالي		

جداول المواد الاختيارية لبرنامج الدراسات السياحية

جدول (1)

المستوى الأول – الفصل الدراسي الثاني

متطلب سابق	زمن الامتحان	الاجمالي	توزيع الدرجات					عدد الساعات			اسم المقرر	كود المقرر
			الثقوي	العملي	أعمال فصلية	منتصف الفصل	الامتحان النهائي	معمدة	تطبيقي	نظري		
-	2	100	-	-	20	20	60	2	0	2	إدارة الجودة الشاملة في صناعة السياحة	TSD 109
-	2	100	-	-	20	20	60	2	0	2	ريادة الأعمال في صناعة السياحة	TSD 110
-	2	100	-	-	20	20	60	2	0	2	أخلاقيات المهنة في صناعة السياحة	TSD 111

جدول (2)

المستوى الثاني – الفصل الدراسي الأول

متطلب سابق	زمن الامتحان	الاجمالي	توزيع الدرجات					عدد الساعات			اسم المقرر	كود المقرر
			الثقوي	العملي	أعمال فصلية	منتصف الفصل	الامتحان النهائي	معمدة	تطبيقي	نظري		
-	2	100	-	-	20	20	60	2	0	2	إدارة النقل الجوي	TSD 211
-	2	100	-	-	20	20	60	2	0	2	السياحة الريفية وتخطيط منشاتها	TSD 212
-	2	100	-	-	20	20	60	2	0	2	السياحة البديلة	TSD 213

جدول (3)

المستوى الثاني – الفصل الدراسي الثاني

متطلب سابق	زمن الامتحان	الاجمالي	توزيع الدرجات					عدد الساعات			اسم المقرر	كود المقرر
			الثقوي	العملي	أعمال فصلية	منتصف الفصل	الامتحان النهائي	معمدة	تطبيقي	نظري		
-	2	100	-	-	20	20	60	2	0	2	تنظيم وإدارة المحميات الطبيعية	TSD 214
-	2	100	-	-	20	20	60	2	0	2	سياحة المؤتمرات والحوافز	TSD 215
-	2	100	-	-	20	20	60	2	0	2	الاقتصاد الأخضر	TSD 216



**جدول (4)**  
**المستوى الثالث – الفصل الدراسي الأول**

متطلب سابق	زمن الامتحان	الاجمالي	توزيع الدرجات					عدد الساعات			اسم المقرر	كود المقرر
			الشفوي	العملي	أعمال فصلية	منتصف الفصل	الامتحان النهائي	معمدة	تطبيقي	نظري		
-	2	100	-	-	20	20	60	2	0	2	إدارة المطارات والشحن الجوي	TSD 310
-	2	100	-	-	20	20	60	2	0	2	الإدارة البيئية للمنشآت السياحية	TSD 311
-	2	100	-	-	20	20	60	2	0	2	التنشيط السياحي	TSD 312

**جدول (5)**  
**المستوى الثالث – الفصل الدراسي الثاني**

متطلب سابق	زمن الامتحان	الاجمالي	توزيع الدرجات					عدد الساعات			اسم المقرر	كود المقرر
			الشفوي	العملي	أعمال فصلية	منتصف الفصل	الامتحان النهائي	معمدة	تطبيقي	نظري		
-	2	100	-	-	20	20	60	2	0	2	السياحة الالكترونية	TSD 313
-	2	100	-	-	20	20	60	2	0	2	البروتوكول والاتيكيث	TSD 314
-	2	100	-	-	20	20	60	2	0	2	الاتجاهات الدولية في السياحة	TSD 315

**جدول (6)**  
**المستوى الرابع – الفصل الدراسي الأول**

متطلب سابق	زمن الامتحان	الاجمالي	توزيع الدرجات					عدد الساعات			اسم المقرر	كود المقرر
			الشفوي	العملي	أعمال فصلية	منتصف الفصل	الامتحان النهائي	معمدة	تطبيقي	نظري		
-	2	100	-	-	20	20	60	2	0	2	إدارة مواقع التراث العالمي	TSD 412
-	2	100	-	-	20	20	60	2	0	2	الاتجاهات الحديثة في التسويق السياحي	TSD 413
-	2	100	-	-	20	20	60	2	0	2	السياحة الصحية	TSD 414

**جدول (7)**  
**المستوى الرابع – الفصل الدراسي الثاني**

متطلب سابق	زمن الامتحان	الاجمالي	توزيع الدرجات					عدد الساعات			اسم المقرر	كود المقرر
			الشفوي	العملي	أعمال فصلية	منتصف الفصل	الامتحان النهائي	معمدة	تطبيقي	نظري		
-	2	100	-	-	20	20	60	2	0	2	إدارة الأحداث السياحية	TSD 415
-	2	100	-	-	20	20	60	2	0	2	السياحة والمجتمعات المحلية	TSD 416



-	2	100	-	-	20	20	60	2	0	2	ادارة الأحداث الرياضية	TSD 417
---	---	-----	---	---	----	----	----	---	---	---	------------------------	---------

## ثانياً: برنامج إدارة الفنادق:-

### 1- نبذة عن البرنامج

يعمل برنامج إدارة الفنادق على تزويد الطلاب بالمعارف والمهارات الفنية والسلوكية والاتجاهات الإيجابية اللازمة للالتحاق بسوق العمل الفندقي بقطاعاته المختلفة، من خلال الاهتمام بالجانب العملي والتطبيقي بالإضافة إلى التدريب الصيفي خلال سنوات الدراسة ومشروع التخرج، الذي يكسب الطلاب القدرة على تنفيذ المشروعات الفندقية من النواحي التخطيطية والإدارية والمالية والتسويقية .

### 2- أهداف البرنامج:

يهدف برنامج إدارة الفنادق إلى تزويد الخريج بالآتي:

- المعارف والمعلومات النظرية والعملية والتطبيقية المتعلقة بعلوم صناعة الضيافة.
- المهارات الذهنية والمهنية والعامة المؤهلة للعمل بصناعة الضيافة محلياً وإقليمياً.
- السلوكيات والآداب والأخلاقيات المهنية اللازمة للعمل بصناعة الضيافة.
- تلبية احتياجات سوق العمل من الخريجين المؤهلين مهنيا وإداريا للعمل في مجالات صناعة الضيافة.

### 3- مقررات البرنامج:

تم تقسم المقررات الدراسية لبرنامج إدارة الفنادق على النحو التالي:

#### 1- متطلبات جامعة. مقررات أساسية. 8 ساعات معتمدة: عدد (4) مقررات

م	كود المقرر	اسم المقرر	الساعات المعتمدة	المتطلب السابق
1	UNI 101	لغة إنجليزية	2	-
2	UNI 102	مدخل إلى علم الجودة	2	-
3	UNI 103	حاسب آلي	2	-
4	UNI 104	حقوق الإنسان ومكافحة الفساد	2	-
المجموع			8	

#### 2- متطلبات كلية. مقررات أساسية. 36 ساعة معتمدة: عدد (17) مقرر

م	كود المقرر	اسم المقرر	الساعات المعتمدة	المتطلب السابق
---	------------	------------	------------------	----------------



كلية السياحة والفنادق  
جامعة قناة السويس



-	2	لغة أجنبية ثانية (1)	TOR 101	1
-	2	لغة أجنبية أولى (1)	TOR 102	2
TOR 101	2	لغة أجنبية ثانية (2)	TOR 103	3
TOR 102	2	لغة أجنبية أولى (2)	TOR 201	4
TOR 103	2	لغة أجنبية ثانية (3)	TOR 202	5
TOR 201	2	لغة أجنبية أولى (3)	TOR 203	6
TOR 202	2	لغة أجنبية ثانية (4)	TOR 204	7
-	2	التشريعات السياحية والفندقية	TOR 301	8
TOR 203	2	لغة أجنبية أولى (4)	TOR 302	9
TOR 204	2	لغة أجنبية ثانية (5)	TOR 303	10
TOR 302	2	لغة أجنبية أولى (5)	TOR 304	11
TOR 303	2	لغة أجنبية ثانية (6)	TOR 305	12
-	4	مشروع التخرج	TOR 404	13
TOR 304	2	لغة أجنبية أولى (6)	TOR 402	14
TOR 305	2	لغة أجنبية ثانية (7)	TOR 403	15
TOR 402	2	لغة أجنبية أولى (7)	TOR 405	16
TOR 403	2	لغة أجنبية ثانية (8)	TOR 406	17
	36	المجموع		

3- متطلبات تخصص. مقررات أساسية. 76 ساعة معتمدة: عدد (29) مقرر

م	كود المقرر	اسم المقرر	الساعات المعتمدة	المتطلب السابق
1	HMD 101	أسس تغذية	3	
2	HMD 102	مبادئ الإحصاء	3	
3	HMD 103	مبادئ علم الإدارة	2	
4	HMD 104	مبادئ علم الاقتصاد	2	



كلية السياحة والفنادق  
جامعة قناة السويس



	3	مدخل إلي علم الغذاء	HMD 105	5
	3	مدخل إلى صناعة الضيافة	HMD 106	6
	3	مبادئ محاسبة	HMD 107	7
	3	مبادئ التسويق	HMD 108	8
	3	اساسيات استلام وتخزين	HMD 201	9
	2	إدارة الفنادق	HMD 202	10
	3	فن الطهي الفندقي (1)	HMD 203	11
	2	تطبيقات الحاسب الآلي في الفنادق (1)	HMD 205	12
	2	إدارة الموارد البشرية	HMD 206	13
HMD 203	3	فن الطهي الفندقي (2)	HMD 207	14
	3	فن خدمة المطاعم	HMD 208	15
	3	إدارة المكاتب الأمامية	HMD 209	16
	2	تطبيقات الحاسب الآلي في الفنادق (2)	HMD 210	17
HMD 108	2	التسويق الفندقي	HMD 301	18
HMD 107	3	محاسبة التكاليف الفندقية	HMD 303	19
	2	السلوك التنظيمي في المنشآت الفندقية	HMD 304	20
HMD 104	2	اقتصاديات السياحة والفنادق	HMD 305	21
	3	التجهيزات الفندقية	HMD 306	22
HMD 106	2	تغذية الجماعات والفئات الخاصة	HMD 307	23
		الأغذية والوجبات السريعة	HMD 308	24
	3	الأشراف الداخلي والديكور	HMD 309	25
	2	سيكولوجية العملاء	HMD 402	26
	3	دراسة جدوى المشروعات الفندقية	HMD 403	27
	3	تخطيط قوائم طعام	HMD 405	28
	3	إدارة الحفلات والمؤتمرات	HMD 408	29
	76	المجموع		

4- متطلبات أخرى "تميز" - مقررات أساسية - 14 ساعات معتمدة: عدد (6) مقررات

م	كود المقرر	اسم المقرر	الساعات المعتمدة	المتطلب السابق
1	HMD 204	طرق بحث	2	
2	HMD 302	المطابخ العالمية	3	



كلية السياحة والفنادق  
جامعة قناة السويس



	2	الإدارة البيئية في الفنادق	HMD 401	3
	3	نظم وتكنولوجيا المعلومات في صناعة الضيافة	HMD 404	4
UNI 101	2	إدارة الجودة في صناعة الضيافة	HMD 406	5
	2	إدارة الازمات والمخاطر في صناعة الضيافة	HMD 407	6
	14	المجموع		

5- متطلبات أخرى "تميز". مقررات اختيارية. 14 ساعة معتمدة: يختار الطالب عدد (7) مقررات

م	كود المقرر	اسم المقرر	الساعات المعتمدة	المتطلب السابق
1	HMD 109	جغرافيا سياحية وترويجية	2	
2	HMD 110	الضيافة الجوية	2	
3	HMD 111	الأمن الفندقى	2	
4	HMD 210	إدارة المنتجعات السياحية	2	
5	HMD 211	بيئة مصرية	2	
6	HMD 212	العلاقات العامة والبروتوكول	2	
7	HMD 213	اتفاقيات وعقود الإدارة الفندقية	2	
8	HMD 214	مهارات الاتصال في صناعة الضيافة	2	
9	HMD 215	تاريخ مصر وأثارها	2	
10	HMD 310	تنمية المبيعات الفندقية	2	
11	HMD 311	تنمية قوي بشرية	2	
12	HMD 312	الإدارة الخضراء في الفنادق	2	
13	HMD 313	نظم الحجز الإلكتروني	2	
14	HMD 314	الشنون الصحية في صناعة الضيافة	2	
15	HMD 315	إدارة الأغذية والمشروبات	2	
16	HMD 409	إدارة المطاعم	2	
17	HMD 410	إدارة الإيرادات الفندقية	2	
18	HMD 411	الفندقة العلاجية	2	
19	HMD 412	ريادة الأعمال في صناعة الضيافة	2	
20	HMD 413	المقومات السياحية في سيناء ومنطقة القناة	2	
21	HMD 414	الاتجاهات الحديثة في التسويق	2	
		المجموع	14	

الخطة الدراسية لبرنامج إدارة الفنادق  
المستوى الأول : 30 ساعة معتمدة  
الفصل الدراسي الأول

م	كود المقرر	اسم المقرر	عدد الساعات			توزيع الدرجات				الاجمالي	زمن الامتحان	متطلب سابق
			معمدة	تطبيقي	نظري	الامتحان النهائي	منتصف الفصل	أعمال فصلية	العملي			
1	HMD 101	أسس تغذية	3	2	2	60	20	20	20	100	2	-
2	HMD 102	مبادئ الإحصاء	3	2	2	50	10	10	10	100	2	-
3	HMD 103	مبادئ علم الإدارة	2	0	2	60	20	20	20	100	2	-
4	HMD 104	مبادئ علم الاقتصاد	2	0	2	60	20	20	20	100	2	-
5	HMD 105	مدخل إلي علم الغذاء	3	2	2	50	10	10	10	100	2	-
6	UNI 101	مدخل إلى علم الجودة*	2	0	2	80	10	10	10	100	2	لا تضاف للمجموع
7	UNI 102	لغة إنجليزية*	2	0	2	80	10	10	10	100	2	لا تضاف للمجموع
8	TOR 101	لغة أجنبية ثانية ( 1 )	2	2	1	50	10	10	10	100	2	-
المجموع			15							600		

الفصل الدراسي الثاني

م	كود المقرر	اسم المقرر	عدد الساعات			توزيع الدرجات				الاجمالي	زمن الامتحان	متطلب سابق
			معمدة	تطبيقي	نظري	الامتحان النهائي	منتصف الفصل	أعمال فصلية	العملي			
1	HMD 106	مدخل إلى صناعة الضيافة	3	0	3	50	10	10	10	100	2	-
2	HMD 107	مبادئ محاسبة	3	2	2	50	10	10	10	100	2	-
3	HMD 108	مبادئ التسويق	3	0	3	60	20	20	20	100	2	-
4	UNI 103	حاسب آلي *	2	0	2	80	10	10	10	100	2	لا تضاف للمجموع
5	UNI 104	حقوق الإنسان ومكافحة الفساد*	2	0	2	80	10	10	10	100	2	لا تضاف للمجموع
6	TOR 102	لغة أجنبية أولى (1)	2	2	1	50	10	10	10	100	2	-
7	TOR 103	لغة أجنبية ثانية (2)	2	2	1	50	10	10	10	100	2	TOR 101
8		مقرر اختياري (جدول 1)	2	0	2	60	20	20	20	100	2	-



		600						15			المجموع
--	--	-----	--	--	--	--	--	----	--	--	---------

### الخطة الدراسية لبرنامج إدارة الفنادق

المستوى الثاني : 37 ساعة معتمدة

#### الفصل الدراسي الأول

م	كود المقرر	اسم المقرر	عدد الساعات			توزيع الدرجات					متطلب سابق	
			نظري	تطبيقي	معتمدة	الامتحان النهائي	منتصف الفصل	أعمال فصلية	العملي	الشغوي		
1	HMD 201	اساسيات استلام وتخزين	2	2	3	50	10	10	10	10	2	-
2	HMD 202	إدارة الفنادق	2	0	2	60	-	20	20	-	2	-
3	HMD 203	فن الطهي الفندقية (1)	2	2	3	40	-	20	10	30	2	-
4	HMD 204	طرق بحث	2	0	2	60	-	20	20	-	2	-
5	HMD 205	تطبيقات الحاسب الآلي في الفنادق (1)	1	2	2	50	10	10	10	20	2	-
6	TOR 201	لغة أجنبية أولى (2)	1	2	2	50	10	10	10	20	2	TOR 102
7	TOR 202	لغة أجنبية ثانية (3)	1	2	2	50	10	10	10	20	2	TOR 103
8		مقرر اختياري (جدول 2)	2	0	2	60	-	20	20	-	2	-
		المجموع	18								800	

#### الفصل الدراسي الثاني

م	كود المقرر	اسم المقرر	عدد الساعات			توزيع الدرجات					متطلب سابق	
			نظري	تطبيقي	معتمدة	الامتحان النهائي	منتصف الفصل	أعمال فصلية	العملي	الشغوي		
1	HMD 206	إدارة الموارد البشرية	2	0	2	60	20	20	20	-	2	-
2	HMD 207	فن الطهي الفندقية (2)	2	2	3	40	-	20	10	30	2	HMD 203
3	HMD 208	فن خدمة المطاعم	2	2	3	40	-	20	10	30	2	-
4	HMD 209	إدارة المكاتب الأمامية	2	2	3	50	10	10	10	20	2	-
5	HMD 210	تطبيقات الحاسب الآلي في الفنادق (2)	1	2	2	50	10	10	10	20	2	-
6	TOR 203	لغة أجنبية أولى (3)	1	2	2	50	10	10	10	20	2	TOR 201
7	TOR 204	لغة أجنبية ثانية (4)	1	2	2	50	10	10	10	20	2	TOR 202
8		مقرر اختياري (جدول 3)	2	0	2	60	-	20	20	-	2	-



		800						19			المجموع
--	--	-----	--	--	--	--	--	----	--	--	---------

## الخطة الدراسية لبرنامج إدارة الفنادق

المستوى الثالث : 37 ساعة معتمدة

### الفصل الدراسي الأول

م	كود المقرر	اسم المقرر	عدد الساعات			توزيع الدرجات				الاجمالي	زمن الامتحان	متطلب سابق	
			معمدة	تطبيقي	نظري	الامتحان النهائي	منتصف الفصل	أعمال فصلية	العملي				الشفوي
1	TOR 301	التشريعات السياحية والفندقية	2	0	2	60	20	20	—	—	100	2	-
2	HMD 301	التسويق الفندقي	2	0	2	60	20	20	—	—	100	2	HMD 108
3	HMD 302	المطابخ العالمية	3	4	1	50	10	10	10	20	100	2	-
4	HMD 303	محاسبة التكاليف الفندقية	3	2	2	50	10	10	10	20	100	2	HMD 107
5	HMD 304	السلوك التنظيمي في المنشآت الفندقية	2	0	2	60	20	20	—	—	100	2	
6	TOR 302	لغة أجنبية أولى (4)	2	2	1	50	10	10	10	20	100	2	TOR 203
7	TOR 303	لغة أجنبية ثانية (5)	2	2	1	50	10	10	10	20	100	2	TOR 204
8		مقرر اختياري (جدول 4)	2	0	2	60	20	20	—	—	100	2	-
		المجموع	18								800		

### الفصل الدراسي الثاني

م	كود المقرر	اسم المقرر	عدد الساعات			توزيع الدرجات				الاجمالي	زمن الامتحان	متطلب سابق	
			معمدة	تطبيقي	نظري	الامتحان النهائي	منتصف الفصل	أعمال فصلية	العملي				الشفوي
1	HMD 305	اقتصاديات السياحة والفنادق	2	0	2	60	20	20	—	—	100	2	HMD 104
2	HMD 306	التجهيزات الفندقية	3	2	2	50	10	10	10	20	100	2	-
3	HMD 307	تغذية الجماعات والفئات الخاصة	2	2	1	50	10	10	10	20	100	2	HMD 106
4	HMD 308	الأغذية والوجبات السريعة	3	2	2	50	10	10	10	20	100	2	-
5	HMD 309	الأشراف الداخلي والديكور	3	2	2	50	10	10	10	20	100	2	-
6	TOR 304	لغة أجنبية أولى (5)	2	2	1	50	10	10	10	20	100	2	TOR 302
7	TOR 305	لغة أجنبية ثانية (6)	2	2	1	50	10	10	10	20	100	2	TOR 303





-	2	100	-	-	20	20	60	2	0	2	مقرر اختياري (جدول 5)	8
		800						19			المجموع	

### الخطة الدراسية لبرنامج إدارة الفنادق

#### المستوى الرابع : 36 ساعة معتمدة الفصل الدراسي الأول

م	كود المقرر	اسم المقرر	عدد الساعات					توزيع الدرجات				الاجمالي	زمن الامتحان	متطلب سابق
			نظري	تطبيقي	معتمدة	الامتحان النهائي	منتصف الفصل	أعمال فصلية	العملي	الثقوي				
1	HMD 401	الإدارة البنينة في الفنادق	2	0	2	60	20	20	20	-	-	100	2	-
2	HMD 402	سيكولوجية العملاء	2	0	2	60	20	20	20	-	-	100	2	-
3	HMD 403	دراسة جدوى المشروعات الفندقية	2	2	3	60	20	20	20	-	-	100	2	-
4	HMD 404	نظم وتكنولوجيا المعلومات في صناعة الضيافة	2	2	3	50	10	10	10	20	10	100	2	-
5	TOR 404	مشروع التخرج (ممتد)	1	2	2	-	-	-	-	-	-	-	-	ممتد
6	TOR 402	لغة أجنبية أولى (6)	1	2	2	50	10	10	10	20	10	100	2	TOR 304
7	TOR 403	لغة أجنبية ثانية (7)	1	2	2	50	10	10	10	20	10	100	2	TOR 305
8		مقرر اختياري (جدول 6)	2	0	2	60	20	20	20	-	-	100	2	-
		المجموع			18							800		

#### الفصل الدراسي الثاني

م	كود المقرر	اسم المقرر	عدد الساعات					توزيع الدرجات				الاجمالي	زمن الامتحان	متطلب سابق
			نظري	تطبيقي	معتمدة	الامتحان النهائي	منتصف الفصل	أعمال فصلية	العملي	الثقوي				
1	HMD 405	تخطيط قوائم طعام	2	2	3	50	10	10	10	20	10	100	2	-
2	HMD 406	إدارة الجودة في صناعة الضيافة	2	0	2	60	20	20	20	-	-	100	2	UNI 101
3	HMD 407	إدارة الأزمات والمخاطر في صناعة الضيافة	2	0	2	60	20	20	20	-	-	100	2	-
4	HMD 408	إدارة الحفلات والمؤتمرات	2	2	3	50	10	10	10	20	10	100	2	-
5	TOR 404	مشروع التخرج (ممتد)	1	2	2	-	-	-	-	60	-	200	2	-
6	TOR 405	لغة أجنبية أولى (7)	1	2	2	50	10	10	10	20	10	100	2	TOR 402



كلية السياحة والفنادق  
جامعة قناة السويس



TOR 403	2	100	10	20	10	10	50	2	2	1	لغة أجنبية ثانية (8)	TOR 406	7
-	2	100	-	-	20	20	60	2	0	2	مقرر اختياري (جدول 7)		8
		800						18			المجموع		

جداول المواد الاختيارية لبرنامج إدارة الفنادق

جدول (1)

المستوى الأول – الفصل الدراسي الثاني

متطلب سابق	زمن الامتحان	الاجمالي	توزيع الدرجات					عدد الساعات			اسم المقرر	كود المقرر
			الشفوي	العملي	أعمال فصلية	منتصف الفصل	الامتحان النهائي	معمدة	تطبيقي	نظري		
-	2	100	-	-	20	20	60	2	0	2	جغرافيا سياحية وترويجية	HMD 109
-	2	100	-	-	20	20	60	2	0	2	الضيافة الجوية	HMD 110
-	2	100	-	-	20	20	60	2	0	2	الأمن الفندقية	HMD 111

جدول (2)

المستوى الثاني – الفصل الدراسي الأول

متطلب سابق	زمن الامتحان	الاجمالي	توزيع الدرجات					عدد الساعات			اسم المقرر	كود المقرر
			الشفوي	العملي	أعمال فصلية	منتصف الفصل	الامتحان النهائي	معمدة	تطبيقي	نظري		
-	2	100	-	-	20	20	60	2	0	2	إدارة المنتجعات والقرى السياحية	HMD 210
-	2	100	-	-	20	20	60	2	0	2	بيئة مصرية	HMD 211
-	2	100	-	-	20	20	60	2	0	2	العلاقات العامة والبروتوكول	HMD 212

جدول (3)

المستوى الثاني – الفصل الدراسي الثاني

متطلب سابق	زمن الامتحان	الاجمالي	توزيع الدرجات					عدد الساعات			اسم المقرر	كود المقرر
			الشفوي	العملي	أعمال فصلية	منتصف الفصل	الامتحان النهائي	معمدة	تطبيقي	نظري		
-	2	100	-	-	20	20	60	2	0	2	اتفاقيات وعقود الإدارة الفندقية	HMD 213
-	2	100	-	-	20	20	60	2	0	2	مهارات الاتصال في القطاع الخدمي	HMD 214
-	2	100	-	-	20	20	60	2	0	2	تاريخ مصر وآثارها	HMD 215

جدول (4)

المستوى الثالث – الفصل الدراسي الأول

متطلب سابق	زمن الامتحان	الاجمالي	توزيع الدرجات					عدد الساعات			اسم المقرر	كود
------------	--------------	----------	---------------	--	--	--	--	-------------	--	--	------------	-----



كلية السياحة والفنادق  
جامعة قناة السويس



المقرر	نظري	تطبيقي	معمدة	الامتحان النهائي	منتصف الفصل	أعمال فصلية	العملي	الشفوي	الاجمالي	زمن الامتحان	متطلب سابق
HMD 310	2	0	2	60	20	20	-	-	100	2	-
HMD 311	2	0	2	60	20	20	-	-	100	2	-
HMD 312	2	0	2	60	20	20	-	-	100	2	-

**جدول (5)**

**المستوى الثالث – الفصل الدراسي الثاني**

كود المقرر	اسم المقرر	عدد الساعات			توزيع الدرجات					الاجمالي	زمن الامتحان	متطلب سابق
		نظري	تطبيقي	معمدة	الامتحان النهائي	منتصف الفصل	أعمال فصلية	العملي	الشفوي			
HMD 313	نظم الحجز الالكتروني	2	0	2	60	20	20	-	-	100	2	-
HMD 314	الشنون الصحية في صناعة الضيافة	2	0	2	60	20	20	-	-	100	2	-
HMD 315	إدارة الأغذية والمشروبات	2	0	2	60	20	20	-	-	100	2	-

**جدول (6)**

**المستوى الرابع – الفصل الدراسي الأول**

كود المقرر	اسم المقرر	عدد الساعات			توزيع الدرجات					الاجمالي	زمن الامتحان	متطلب سابق
		نظري	تطبيقي	معمدة	الامتحان النهائي	منتصف الفصل	أعمال فصلية	العملي	الشفوي			
HMD 409	إدارة المطاعم	1	2	2	60	20	20	-	-	100	2	-
HMD 410	إدارة الإيرادات الفندقية	2	0	2	60	20	20	-	-	100	2	-
HMD 411	الفندقة العلاجية	2	0	2	60	20	20	-	-	100	2	-

**جدول (7)**

**المستوى الرابع – الفصل الدراسي الثاني**

كود المقرر	اسم المقرر	عدد الساعات			توزيع الدرجات					الاجمالي	زمن الامتحان	متطلب سابق
		نظري	تطبيقي	معمدة	الامتحان النهائي	منتصف الفصل	أعمال فصلية	العملي	الشفوي			
HMD 412	ريادة الأعمال في صناعة الضيافة	2	0	2	60	20	20	-	-	100	2	-
HMD 413	المقومات السياحية في سيناء ومنطقة القناة	2	0	2	60	20	20	-	-	100	2	-
HMD 414	الاتجاهات الحديثة في التسويق	2	0	2	60	20	20	-	-	100	2	-

## ثالثاً: برنامج الإرشاد السياحي:

### 1- نبذة عن البرنامج

يعمل برنامج الإرشاد السياحي علي تخريج طلاب ملمين بالعلوم والمهارات الأساسية اللازمة للالتحاق بسوق العمل المحلي والإقليمي في مجال الإرشاد السياحي، قادرين على التواصل بنجاح مع الآخرين، ملمين بالعلوم الأساسية المتعلقة بتاريخ مصر خلال الحقب التاريخية المختلفة، فضلاً عن مواقع الآثار والمتاحف المصرية. كما يتيح البرنامج بعض المقررات المتميزة والمتعلقة بمنطقة قناة السويس وسيناء حيث يدرس الطالب تاريخ وحضارة المنطقة وأهم مقوماتها السياحية.

### 2- أهداف البرنامج:

يهدف برنامج الإرشاد السياحي إلى تزويد الخريج بالآتي:

- اكتساب المعارف الخاصة بأهم الحقب التاريخية والمناطق الأثرية.
- اكتساب المعارف الخاصة بالبيئة المصرية والفن المصري القديم والفكر الديني للمصري القديم وأهم القضايا المعاصرة.
- اكتساب المعارف الخاصة بمبادئ حقوق الإنسان ومكافحة الفساد والتشريعات والقوانين الهامة.
- اكتساب المعارف الخاصة بأهم المفاهيم والمصطلحات في مجال السياحة والضيافة.

### 3- مقررات البرنامج:

تقسم المقررات الدراسية لبرنامج الإرشاد السياحي علي النحو التالي:

#### 1- متطلبات جامعة. مقررات أساسية. 8 ساعات معتمدة: عدد (4) مقررات

م	كود المقرر	اسم المقرر	الساعات المعتمدة	المتطلب السابق
1	UNI 101	لغة إنجليزية	2	-
2	UNI 102	مدخل إلى علم الجودة	2	-
3	UNI 103	حاسب آلي	2	-
4	UNI 104	حقوق الإنسان ومكافحة الفساد	2	-
المجموع			8	

2- متطلبات كلية. مقررات أساسية. 36 ساعة معتمدة: عدد (17) مقرر

م	كود المقرر	اسم المقرر	الساعات المعتمدة	المتطلب السابق
1	TOR 101	لغة أجنبية ثانية (1)	2	-
2	TOR 102	لغة أجنبية أولى (1)	2	-
3	TOR 103	لغة أجنبية ثانية (2)	2	TOR 101
4	TOR 201	لغة أجنبية أولى (2)	2	TOR 102
5	TOR 202	لغة أجنبية ثانية (3)	2	TOR 103
6	TOR 203	لغة أجنبية أولى (3)	2	TOR 201
7	TOR 204	لغة أجنبية ثانية (4)	2	TOR 202
8	TOR 301	التشريعات السياحية والفندقية	2	-
9	TOR 302	لغة أجنبية أولى (4)	2	TOR 203
10	TOR 303	لغة أجنبية ثانية (5)	2	TOR 204
11	TOR 304	لغة أجنبية أولى (5)	2	TOR 302
12	TOR 305	لغة أجنبية ثانية (6)	2	TOR 303
13	TOR 404	مشروع التخرج	4	-
14	TOR 402	لغة أجنبية أولى (6)	2	TOR 304
15	TOR 403	لغة أجنبية ثانية (7)	2	TOR 305
16	TOR 405	لغة أجنبية أولى (7)	2	TOR 402
17	TOR 406	لغة أجنبية ثانية (8)	2	TOR 403
		المجموع	36	

م	كود المقرر	اسم المقرر	الساعات المعتمدة	المتطلب السابق
1	TGD 101	مدخل إلى علم السياحة	2	-
2	TGD 102	تاريخ مصر القديمة (عصر ما قبل الاسرات-الدولة القديمة)	2	-
3	TGD 103	آثار مصر القديمة (الدولة القديمة)	3	-
4	TGD 104	لغة مصرية قديمة (1)	3	-
5	TGD 105	مختارات من المتحف المصري (الدولة القديمة)	3	-
6	TGD 106	بيئة مصرية	3	-
7	TGD 107	تاريخ مصر القديمة (الدولة الوسطى)	3	TGD 102
8	TGD 108	آثار مصر القديمة (الدولة الوسطى)	3	TGD 103
9	TGD 201	الجغرافية السياحية والترويحية	2	-
10	TGD 202	تاريخ مصر القديمة (الدولة الحديثة)	2	TGD 107
11	TGD 203	آثار مصر القديمة (الدولة الحديثة)	3	TGD 108
12	TGD 204	لغة مصرية قديمة (2)	3	TGD 104
13	TGD 205	مختارات من المتحف المصري (الدولة الوسطى)	3	TGD 105
14	TGD 208	آثار مصر القديمة (العصر المتأخر)	3	TGD 203
15	TGD 209	مختارات من المتحف المصري (الدولة الحديثة)	3	TGD 205
16	TGD 301	تاريخ مصر اليونانية	2	TGD 202- TGD 205
17	TGD 302	آثار مصر اليونانية	3	TGD 208- TGD 301
18	TGD 304	تاريخ مصر من الفتح العربي إلى عصر الفاطميين	2	-
19	TGD 306	تاريخ مصر الرومانية	2	TGD 301
20	TGD 307	آثار مصر الرومانية	3	TGD 302
21	TGD 309	آثار مصر الإسلامية - عصر الولاة وحتى عصر الفاطميين	3	TGD 304
22	TGD 401	تاريخ مصر في العصرين الايوبي والمملوكي	2	TGD 304
23	TGD 402	آثار مصر الإسلامية في العصر الايوبي	3	TGD 401
24	TGD 403	تاريخ مصر الحديث	3	TGD 401
25	TGD 404	السياحة والبيئة	2	-
26	TGD 405	آثار وفنون قبطية	2	TGD 307
27	TGD 406	آثار مصر الإسلامية في العصر المملوكي	3	TGD 402
28	TGD 407	تاريخ مصر المعاصر	2	TGD 403
29	TGD 408	معالم مصر الحديثة والمعاصرة	3	-
		المجموع	76	



كلية السياحة والفنادق  
جامعة قناة السويس



4- متطلبات أخرى "تميز". مقررات إجبارية. 14 ساعة معتمدة: عدد (6) مقرر

م	كود المقرر	اسم المقرر	الساعات المعتمدة	المتطلب السابق
1	TGD 206	حضارة سيناء في العصور المصرية القديمة	2	-
2	TGD 207	تاريخ مصر القديمة (العصر المتأخر)	2	TGD 202
3	TGD 210	لغة مصرية قديمة (3)	3	TGD 204
4	TGD 303	حضارة سيناء في العصرين البيزنطي والإسلامي	2	TGD 206
5	TGD 305	ديانة مصرية قديمة (المعبودات)	2	-
6	TGD 308	المقومات السياحية في سيناء ومنطقة القناة	3	TGD 206

5- متطلبات أخرى "تميز". مقررات إختيارية. 14 ساعة معتمدة: يختار الطالب عدد (7) مقررات

م	كود المقرر	اسم المقرر	الساعات المعتمدة	المتطلب السابق
1	TGD 109	مبادئ علم الاجتماع السياحي	2	-
2	TGD 110	صحة عامة واسعافات أولية	2	-
3	TGD 111	نظم سياسية مصرية	2	-
4	TGD 211	أدب مصري قديم	2	TGD 202
5	TGD 212	مواقع ومتاحف آثار الواحات	2	TGD 208
6	TGD 213	الحياة الاجتماعية في مصر القديمة	2	TGD 107
7	TGD 214	البروتوكول والاتيكييت	2	-
8	TGD 215	تخطيط المواقع الأثرية والتراثية	2	-
9	TGD 216	فن مصري قديم	2	TGD 207- TGD 208
12	TGD 310	ديانته مصرية قديمة (الكهنوت والطقوس الدينية)	2	TGD 305
13	TGD 311	لغة مصرية قديمة (4)	2	TGD 210
14	TGD 312	الفنون الشعبية والفلكلور في مصر الإسلامية	2	-
15	TGD 313	الصناعات والحرف في مصر القديمة	2	TGD 202- TGD 208
16	TGD 314	مواقع ومتاحف آثار النوبة	2	TGD 208
17	TGD 315	مواقع ومتاحف آثار الدلتا	2	TGD 208
18	TGD 409	مناهج البحث الأثري	2	-
19	TGD 410	مواقع ومتاحف الآثار الإسلامية في مصر السفلى	2	TGD 406
20	TGD 411	أساليب الإرشاد السياحي	2	-
21	TGD 412	مواقع ومتاحف الآثار الإسلامية في مصر العليا	2	TGD 406
22	TGD 413	آثار مصر الإسلامية في العصر العثماني	3	TGD 406
23	TGD 414	حضارة مصر الإسلامية	2	TGD 401- TGD 406



	14	المجموع
--	----	---------

### الخطة الدراسية لبرنامج الإرشاد السياحي

#### المستوى الأول : 30 ساعة معتمدة

#### الفصل الدراسي الأول

م	كود المقرر	اسم المقرر	عدد الساعات			توزيع الدرجات				الاجمالي	زمن الامتحان	متطلب سابق
			نظري	تطبيقي	معتمدة	الامتحان النهائي	منتصف الفصل	أعمال فصلية	العملي			
1	TGD 101	مدخل إلى علم السياحة	2	0	2	60	20	20	-	-	2	100
2	TGD102	تاريخ مصر القديمة (عصر ما قبل الاسرات-الدولة القديمة)	2	0	2	60	20	20	-	-	2	100
3	TGD103	آثار مصر القديمة (الدولة القديمة)	2	2	3	60	20	20	-	-	2	100
4	TGD104	لغة مصرية قديمة (1)	2	2	3	60	20	20	-	-	2	100
5	TGD 105	مختارات من المتحف المصري (الدولة القديمة)	2	2	3	60	10	10	20	-	2	100
6	UNI 101	مدخل إلى علم الجودة*	2	0	2	80	10	10	-	-	2	100
7	UNI 102	لغة إنجليزية*	2	0	2	80	10	10	-	-	2	100
8	TOR 105	لغة أجنبية ثانية (1)	1	2	2	50	10	10	20	10	2	100
			المجموع			15						600

#### الفصل الدراسي الثاني

م	كود المقرر	اسم المقرر	عدد الساعات			توزيع الدرجات				الاجمالي	زمن الامتحان	متطلب سابق
			نظري	تطبيقي	معتمدة	الامتحان النهائي	منتصف الفصل	أعمال فصلية	العملي			
1	TGD 106	بيئة مصرية	2	2	3	60	20	20	-	-	2	100
2	TGD 107	تاريخ مصر القديمة (الدولة الوسطى)	3	0	3	60	20	20	-	-	2	100
3	TGD 108	آثار مصر القديمة (الدولة الوسطى)	2	2	3	60	20	20	-	-	2	100
4	UNI 103	*حاسب آلي	2	0	2	80	10	10	-	-	2	100
5	UNI 104	حقوق الإنسان ومكافحة الفساد*	2	0	2	80	10	10	-	-	2	100
6	TOR 109	لغة أجنبية أولى (1)	1	2	2	50	10	10	20	10	2	100
7	TOR 110	لغة أجنبية ثانية (2)	1	2	2	50	10	10	20	10	2	100
8		مادة اختيارية (جدول 1)	2	0	2	60	20	20	-	-	2	100





		600						15			المجموع
--	--	-----	--	--	--	--	--	----	--	--	---------

### الخطة الدراسية لبرنامج الإرشاد السياحي

#### المستوى الثاني : 38 ساعة معتمدة الفصل الدراسي الأول

م	كود المقرر	اسم المقرر	عدد الساعات			توزيع الدرجات				الاجمالي	زمن الامتحان	متطلب سابق
			نظري	تطبيقي	معتمدة	الامتحان النهائي	منتصف الفصل	أعمال فصلية	العملي			
1	TGD 201	الجغرافيا السياحية والترويجية	2	0	2	60	20	20	-	100	2	-
2	TGD 202	تاريخ مصر القديمة (الدولة الحديثة)	2	0	2	60	20	20	-	100	2	-
3	TGD 203	آثار مصر القديمة (الدولة الحديثة)	2	2	3	60	20	20	-	100	2	-
4	TGD 204	لغة مصرية قديمة (2)	2	2	3	60	20	20	-	100	2	-
5	TGD 205	مختارات من المتحف المصري (الدولة الوسطى)	2	2	3	60	10	10	20	-	2	-
6	TOR 204	لغة أجنبية أولى (2)	1	2	2	50	10	10	20	10	2	-
7	TOR 205	لغة أجنبية ثانية (3)	1	2	2	50	10	10	20	10	2	-
8		مادة اختيارية (جدول 2)	2	0	2	60	40		-	100	2	-
		المجموع			19					800		

#### الفصل الدراسي الثاني

م	كود المقرر	اسم المقرر	عدد الساعات			توزيع الدرجات				الاجمالي	زمن الامتحان	متطلب سابق
			نظري	تطبيقي	معتمدة	الامتحان النهائي	منتصف الفصل	أعمال فصلية	العملي			
1	TGD206	حضارة سيناء في العصور المصرية القديمة	2	0	2	60	20	20	-	100	2	-
2	TGD207	تاريخ مصر القديمة (العصر المتأخر)	2	0	2	60	20	20	-	100	2	-
3	TGD208	آثار مصر القديمة (العصر المتأخر)	2	2	3	60	10	10	20	100	2	-
4	TGD209	مختارات من المتحف المصري (الدولة الحديثة)	2	2	3	60	20	20	-	100	2	-
5	TGD 210	لغة مصرية قديمة (3)	2	2	3	60	10	10	20	100	2	-
6	TOR 208	لغة أجنبية أولى (3)	1	2	2	50	10	10	20	100	2	-
7	TOR 209	لغة أجنبية ثانية (4)	1	2	2	50	10	10	20	100	2	-



	2	100	-	-	20	20	60	2	0	2	مادة اختيارية (جدول 3)	8
		800						19			المجموع	

### الخطة الدراسية لبرنامج الإرشاد السياحي

#### المستوى الثالث : 36 ساعة معتمدة

#### الفصل الدراسي الأول

م	كود المقرر	اسم المقرر	عدد الساعات			توزيع الدرجات				متطلب سابق		
			نظري	تطبيقي	معتمدة	الامتحان النهائي	منتصف الفصل	أعمال فصلية	العملي		الشفوي	
1	TOR301	التشريعات السياحية والفندقية	2	0	2	60	20	20	-	-	2	100
2	TGD301	تاريخ مصر اليونانية	2	0	2	60	20	20	-	-	2	100
3	TGD302	آثار مصر اليونانية	2	2	3	60	10	10	20	-	2	100
4	TGD303	حضارة سيناء في العصرين البيزنطي والإسلامي	2	0	2	60	10	10	20	-	2	100
5	TGD304	تاريخ مصر من الفتح العربي إلى عصر الفاطميين	2	0	2	60	10	10	20	-	2	100
6	TOR 302	لغة أجنبية أولى (4)	1	2	2	50	10	10	20	10	2	100
7	TOR 303	لغة أجنبية ثانية (5)	1	2	2	50	10	10	20	10	2	100
8		مادة اختيارية (جدول 4)	2	0	2	60	20	20	-	-	2	100
		المجموع	17									800

#### الفصل الدراسي الثاني

م	كود المقرر	اسم المقرر	عدد الساعات			توزيع الدرجات				متطلب سابق		
			نظري	تطبيقي	معتمدة	الامتحان النهائي	منتصف الفصل	أعمال فصلية	العملي		الشفوي	
1	TGD305	ديانة مصرية قديمة (المعبودات)	2	0	2	60	20	20	-	-	2	100
2	TGD306	تاريخ مصر الرومانية	2	0	2	60	20	20	-	-	2	100
3	TGD307	آثار مصر الرومانية	2	2	3	60	20	20	-	-	2	100
4	TGD308	المقومات السياحية في سيناء ومنطقة القناة	3	0	3	60	20	20	-	-	2	100
5	TGD309	آثار مصر الإسلامية - عصر الولاة وحتى عصر الفاطميين	2	2	3	60	20	20	-	-	2	100
6	TOR 304	لغة أجنبية أولى (5)	1	2	2	50	10	10	20	10	2	100
7	TOR 305	لغة أجنبية ثانية (6)	1	2	2	50	10	10	20	10	2	100



	2	100	-	-	20	20	60	2	0	2	مادة اختيارية (جدول 5)	8
		800						19			المجموع	

### الخطة الدراسية لبرنامج الإرشاد السياحي

#### المستوى الرابع : 37 ساعة معتمدة الفصل الدراسي الأول

م	كود المقرر	اسم المقرر	عدد الساعات			توزيع الدرجات				الاجمالي	زمن الامتحان	متطلب سابق
			نظري	تطبيقي	معتمدة	الامتحان النهائي	منتصف الفصل	أعمال فصلية	العملي			
1	TGD401	تاريخ مصر في العصرين الايوبي والملوكي	2	0	2	60	20	20	-	100	2	TGD304
2	TGD 402	آثار مصر الإسلامية في العصر الايوبي	2	2	3	60	10	10	20	100	2	TGD309 TGD401
3	TGD 403	تاريخ مصر الحديث	3	0	3	60	20	20	-	100	2	TGD308
4	TGD 404	السياحة والبيئة	2	0	2	60	20	20	-	100	2	
5	TOR 404	مشروع التخرج	2	0	2	-	-	-	-	-	-	
6	TOR402	لغة أجنبية أولى (6)	1	2	2	50	10	10	10	100	2	TOR304
7	TOR 403	لغة أجنبية ثانية (7)	1	2	2	50	10	10	10	100	2	TOR305
8		مادة اختيارية (جدول 6)	2	0	2	60	20	20	-	100	2	
		المجموع			18					700		

#### الفصل الدراسي الثاني

م	كود المقرر	اسم المقرر	عدد الساعات			توزيع الدرجات				الاجمالي	زمن الامتحان	متطلب سابق
			نظري	تطبيقي	معتمدة	الامتحان النهائي	منتصف الفصل	أعمال فصلية	العملي			
1	TGD405	آثار و فنون قبطية	2	2	3	60	20	20	-	100	2	TGD 206 TGD 303
2	TGD406	آثار مصر الإسلامية في العصر المملوكي	2	2	3	60	10	10	20	100	2	TGD 402
3	TGD407	تاريخ مصر المعاصر	2	0	2	60	20	20	-	100	2	TGD 403
4	TGD408	معالم مصر الحديثة والمعاصرة	2	2	3	60	10	10	20	100	2	TGD 407
5	TGD404	مشروع التخرج ممتد	2	0	2	-	-	-	140	200	2	
6	TOR405	لغة أجنبية أولى (7)	1	2	2	50	10	10	10	100	2	TOR 402



كلية السياحة والفنادق  
جامعة قناة السويس



TOR 403	2	100	10	20	10	10	50	2	2	1	لغة أجنبية ثانية (8)	TOR406	7
	2	100	-	-	20	20	60	2	0	2	مادة اختيارية (جدول 7)		8
		800						19			المجموع		

جداول المواد الاختيارية لبرنامج الإرشاد السياحي

جدول (1)

المستوى الأول – الفصل الدراسي الثاني

متطلب سابق	زمن الامتحان	الاجمالي	توزيع الدرجات					عدد الساعات			اسم المقرر	كود المقرر
			الثقوي	العملي	أعمال فصلية	منتصف الفصل	الامتحان النهائي	معمدة	تطبيقي	نظري		
-	2	100	-	-	20	20	60	2	0	2	مبادئ علم الاجتماع السياحي	TGD 109
-	2	100	-	-	20	20	60	2	0	2	صحة عامة واسعافات أولية	TGD 110
-	2	100	-	-	20	20	60	2	0	2	نظم سياسية مصرية	TGD 111

جدول (2)

المستوى الثاني – الفصل الدراسي الأول

متطلب سابق	زمن الامتحان	الاجمالي	توزيع الدرجات					عدد الساعات			اسم المقرر	كود المقرر
			الثقوي	العملي	أعمال فصلية	منتصف الفصل	الامتحان النهائي	معمدة	تطبيقي	نظري		
-	2	100	-	-	20	20	60	2	0	2	أدب مصري قديم	TGD 211
-	2	100	-	-	20	20	60	2	0	2	مواقع ومتاحف آثار الواحات	TGD 212
-	2	100	-	-	20	20	60	2	0	2	الحياة الاجتماعية في مصر القديمة	TGD 213

جدول (3)

المستوى الثاني – الفصل الدراسي الثاني

متطلب سابق	زمن الامتحان	الاجمالي	توزيع الدرجات					عدد الساعات			اسم المقرر	كود المقرر
			الثقوي	العملي	أعمال فصلية	منتصف الفصل	الامتحان النهائي	معمدة	تطبيقي	نظري		
-	2	100	-	-	20	20	60	2	0	2	البروتوكول والاتيكت	TGD 214
-	2	100	-	-	20	20	60	2	0	2	تخطيط المواقع الأثرية والتراثية	TGD 215
-	2	100	-	-	20	20	60	2	0	2	فن مصري قديم	TGD 216

جدول (4)

المستوى الثالث – الفصل الدراسي الأول



كلية السياحة والفنادق  
جامعة قناة السويس



متطلب سابق	زمن الامتحان	الاجمالي	توزيع الدرجات					عدد الساعات			اسم المقرر	كود المقرر
			الثقوي	العملي	أعمال فصلية	منتصف الفصل	الامتحان النهائي	معمدة	تطبيقي	نظري		
-	2	100	-	-	20	20	60	2	0	2	ديانة مصرية قديمة (الكهنوت والطقوس الدينية)	TGD310
-	2	100	-	-	20	20	60	2	0	2	لغة مصرية قديمة 4	TGD311
-	2	100	-	-	20	20	60	2	0	2	الفنون الشعبية والفلكور في مصر الإسلامية	TGD312

**جدول (5)**

**المستوى الثالث – الفصل الدراسي الثاني**

متطلب سابق	زمن الامتحان	الاجمالي	توزيع الدرجات					عدد الساعات			اسم المقرر	كود المقرر
			الثقوي	العملي	أعمال فصلية	منتصف الفصل	الامتحان النهائي	معمدة	تطبيقي	نظري		
-	2	100	-	-	20	20	60	2	0	2	الصناعات والحرف في مصر القديمة	TGD313
-	2	100	-	-	20	20	60	2	0	2	مواقع ومتاحف اثار النوبة	TGD314
-	2	100	-	-	20	20	60	2	0	2	مواقع ومتاحف آثار الدلتا	TGD315

**جدول (6)**

**المستوى الرابع – الفصل الدراسي الأول**

متطلب سابق	زمن الامتحان	الاجمالي	توزيع الدرجات					عدد الساعات			اسم المقرر	كود المقرر
			الثقوي	العملي	أعمال فصلية	منتصف الفصل	الامتحان النهائي	معمدة	تطبيقي	نظري		
-	2	100	-	-	20	20	60	2	0	2	مناهج البحث الأثري	TGD409
TGD 406	2	100	-	-	20	20	60	2	0	2	مواقع ومتاحف الآثار الإسلامية في مصر السفلى	TGD410
-	2	100	-	-	20	20	60	2	0	2	أساليب الإرشاد السياحي	TGD311

**جدول (7)**

**المستوى الرابع – الفصل الدراسي الثاني**

متطلب سابق	زمن الامتحان	الاجمالي	توزيع الدرجات					عدد الساعات			اسم المقرر	كود المقرر
			الثقوي	العملي	أعمال فصلية	منتصف الفصل	الامتحان النهائي	معمدة	تطبيقي	نظري		
TGD 406	2	100	-	-	20	20	60	2	0	2	مواقع ومتاحف الآثار الإسلامية في مصر العليا	TGD412
TGD 406	2	100	-	-	20	20	60	3	2	2	آثار مصر الإسلامية في العصر العثماني	TGD413
TGD 401 TGD 406	2	100	-	-	20	20	60	2	0	2	حضارة مصر الإسلامية	TGD414



رابعاً: برنامج الإرشاد السياحي باللغة الإنجليزية  
(برنامج مميز بمصروفات)

**Fourth: Tourist Guidance Program**

**1-A Brief Description of the program**

The Tourist Guidance program aims to graduate students who are familiar with the basic sciences and skills required to join the local and regional work field in tourist guidance, able to communicate successfully with others, know the basic sciences related to the history of Egypt during the different historical periods in addition to archaeological sites and museums. The program also provides some distinguished courses related to the region of the Suez Canal and Sinai where students study the history and civilization of the region and its main tourist components.

**2. Objectives of the program:**

The Tourist Guidance program aims to provide graduates with the following:

- knowledge of the most important historical periods and archaeological areas.
- knowledge of the Egyptian environment, ancient Egyptian art and religious thought of ancient Egyptian and the most important contemporary issues.
- knowledge of human rights principles, legislation and laws.
- knowledge of the most important concepts and terminology in the field of tourism and hospitality.

**3. Program Courses:**

The courses of the Tourist Guidance program are divided into the following:

**1- University requirements, obligatory courses 8 credit hours ( 4 courses)**

No.	code	Course name	Credit Hours	Prerequisite
-----	------	-------------	--------------	--------------



1	UNI 101	English Language	2	-
2	UNI 102	Introduction to Quality	2	-
3	UNI 103	Computer Science	2	-
4	UNI 104	Human Rights	2	-
<b>Total</b>			<b>8</b>	

**2- Faculty requirements, obligatory courses: 36 credit hours ( 17 courses)**

No.	code	Course name	Credit hours	Prerequisite
1	TOR 101	Second foreign language (1)	2	-
2	TOR 102	First foreign language (1)	2	-
3	TOR 103	Second foreign language (2)	2	TOR 101
4	TOR 201	First foreign language (2)	2	TOR 102
5	TOR 202	Second foreign language (3)	2	TOR 103
6	TOR 203	First foreign language (3)	2	TOR 201
7	TOR 204	Second foreign language (4)	2	TOR 202
8	TOR 301	Tourism and Hotel Legislation	2	-
9	TOR 302	First foreign language (4)	2	TOR 203
10	TOR 303	Second foreign language (5)	2	TOR 204
11	TOR 304	First foreign language (5)	2	TOR 302
12	TOR 305	Second foreign language (6)	2	TOR 303
13	TOR 404	Graduation Project	4	-
14	TOR 402	First foreign language (6)	2	TOR 304
15	TOR 403	Second foreign language (7)	2	TOR 305
16	TOR 405	First foreign language (7)	2	TOR 402



17	TOR 406	Second foreign language (8)	2	TOR 403
<b>Total</b>			<b>36</b>	

**3-Specialization requirements- Obligatory courses- 76 credit hours ( 29 courses)**

Course code		Course name	Credit hours	prerequisite
1.	TGD 101	Introduction to Tourism	2	–
2.	TGD 102	History of ancient Egypt (pre-dynastic era- old kingdom)	2	–
3.	TGD 103	Monuments of ancient Egypt (Old Kingdom)	3	–
4.	TGD 104	Ancient Egyptian Language (1)	3	–
5.	TGD 105	Selections from the Egyptian Museum	3	–
6.	TGD 106	Egyptian Environment	3	–
7.	TGD 107	History of ancient Egypt (Middle kingdom)	3	TGD 102
8.	TGD 108	Ancient Egyptian Archaeology (Middle Kingdom)	3	TGD 103
9.	TGD 201	Geography of tourism & recreation	2	–
10.	TGD 202	History of Ancient Egypt (New Kingdom)	2	TGD 107
11.	TGD203	Monuments of Ancient Egypt (New Kingdom)	3	TGD 108
12.	TGD204	Ancient Egyptian Language (2)	3	TGD104
13.	TGD205	Selections from the Egyptian Museum (middle kingdom)	3	TGD105
14.	TGD208	Monuments of Ancient Egypt (Late Period)	3	TGD 203
15.	TGD209	Selections from the Egyptian Museum (Newkingdom)	3	TGD 205
16.	TGD301	History of Grecian Egypt	2	TGD 202- TGD 207
17.	TGD302	Monuments of Grecian Egypt	3	TGD 208- TGD 301





18.	TGD304	History of Egypt from the Arabs' conquest to the Fatimid epoch	2	-
19.	TGD306	History of Roman Egypt	2	TGD 301
20.	TGD307	Monuments of Roman Egypt	3	TGD 302
21.	TGD 308	Tourism characteristics in Sinai and Suez Canal region	3	TGD 206-
22.	TGD 309	Monuments of Islamic Egypt- Rulers age till the Fatimid Era	3	TGD 304
23.	TGD 404	Tourism & Environment	2	-
24.	TGD401	Islamic History in Ayyubid and Maluk periods	2	TGD304
25.	TGD 402	Islamic Archaeology in the Ayyubid period	3	TGD401
26.	TGD 403	History of Modern Egypt	3	TGD 401
27.	TGD406	Islamic Archaeology in Mamluk period	3	TGD 402
28.	TGD407	History of contemporary Egypt	2	TGD 403
29.	TGD408	Egypt's Modern and Contemporary features	3	-

#### 4- Other requirements "Distinguished"-Compulsory courses-14 credit hours:

Course code	Course name	Credit hours	pre-requisite	
.1	TGD206	Sinai civilization in ancient Egyptian eras	2	-
.2	TGD207	History of ancient Egypt (Late period)	2	TGD 202
.3	TGD210	Ancient Egyptian Language (3)	3	TGD 204
.4	TGD303	Sinai Civilization in Byzantine and Islamic eras	2	TGD206
.5	TGD305	Ancient Egyptian Religion (Goddesses)	2	-
.6	TGD 405	Coptic Art & Archeology	3	TGD 307



**5-- Other requirements "Distinguished"-Elective courses-14 credit hours:  
Student chooses (7) courses.**

Course code		Course name	Credit hours	pre-requisite
1.	TGD 109	Principles of Tourism Sociology	2	-
2.	TGD 110	General Health and first aids	2	-
3.	TGD 111	Egyptian Political Systems	2	-
4.	TGD 211	Ancient Egyptian literature	2	TGD 202
5.	TGD 212	Sites and Museums in Egyptian oases	2	TGD 208
6.	TGD 213	Social life in Ancient Egypt	2	TGD 107
7.	TGD 214	Protocol and etiquette	2	-
8.	TGD 215	Handling of international heritage sites	2	-
9.	TGD 216	Ancient Egyptian Art	2	TGD 207- TGD 208
10.	TGD 310	Ancient Egyptian Religion (priesthood and spiritual rituals)	2	TGD 305
11.	TGD 311	Ancient Egyptian Language (4)	2	TGD 210
12.	TGD 312	Popular arts and folklore in Islamic Egypt	2	-
13.	TGD 313	Manufacturies and Crafts in Ancient Egypt	2	TGD 202- TGD 208
14.	TGD 314	Archaeological sites and museums in Nubia	2	TGD208
15.	TGD 315	Sites and Museums of the Delta Monuments	2	TGD 208
16.	TGD 409	Archeological Research Methods	2	-
17.	TGD 410	Archaeological sites and museums in Lower Egypt	2	TGD 406
18.	TGD 411	Tourist guidance methods	2	-
19.	TGD 412	Archaeological sites and museums in upper Egypt	2	TGD406
20.	TGD 413	Islamic Archaeology in Ottoman Egypt	3	TGD 406
21.	TGD 414	Islamic Civilization in Egypt	2	TGD 401 TGD 406



**The academic plan of Tourist Guidance Program**  
**First Level: 30 credit hours**

**First Term**

No.	Course Code	Course Name	No. of hours			Distribution of grades					Total	Exam Time	Prerequisite
			Theoretical	Applied	Credit Hours	Final exam	Mid Term	Class Activities	practical	oral			
1	TOR101	Introduction to Tourism	2	-	2	60	20	20	-	-	100	2	-
2	TGD101	History of ancient Egypt (pre-dynastic era- old kingdom)	2	-	2	60	20	20	-	-	100	2	-
3	TGD102	Monuments of ancient Egypt (Old Kingdom)	2	2	3	60	20	20	-	-	100	2	-
4	TGD103	Ancient Egyptian Language (1)	2	2	3	60	20	20	-	-	100	2	-
5	TGD 104	Selection from the Egyptian Museum (old Kingdom)	2	2	3	60	10	10	20	-	100	2	-
6	UNI 101	Introduction to Quality science*	2	-	2	80	10	10	-	-	100	2	Not added to total
7	UNI 102	English Language*	2	0	2	80	10	10	-	-	100	2	Not added to total
8	TOR 101	2 <sup>nd</sup> Foreign Language (1)	1	2	2	50	10	10	20	10	100	2	-
<b>Total</b>					15						600		

**Second Term**

No.	Course Code	Course Name	No. of hours			Distribution of grades					Total	Exam Time	Prerequisite
			Theoretical	Applied	Credit Hours	Final exam	Mid Term	Class Activities	practical	oral			
1	TGD106	Egyptian Environment	2	2	3	60	20	20	-	-	100	2	-
2	TGD104	History of ancient Egypt (Middle Kingdom)	3	-	3	60	20	20	-	-	100	2	TGD 102
3	TGD107	Ancient Egyptian Archaeology	2	2	3	60	20	20	-	-	100	2	TGD 103
4	UNI103	Computer Science	2	-	2	80	10	10	-	-	100	2	Not added to total



5	UNI104	*Human rights	2	0	2	80	10	10	-	-	100	2	Not added to total
6	TOR102	1 <sup>st</sup> Foreign Language (1)	1	2	2	50	10	10	20	10	100	2	-
7	TOR103	2 <sup>nd</sup> Foreign Language (2)	1	2	2	50	10	10	20	10	100	2	-
8		Optional Course (table 1)	2	-	2	60	20	20	-	-	100	2	-
<b>Total</b>					15						600		

**The academic plan of Tourist Guidance Program**

**Second Level - 38 credit hours**

**First Term**

No.	Course Code	Course Name	No. of hours			Distribution of grades					Total	Exam Time	Prerequisite
			Theoretical	Applied	Credit Hours	Final exam	Mid Term	Class Activities	practical	oral			
1	TGD201	Geography of tourism & recreation	2	-	2	60	20	20			100	2	-
2	TGD202	History of Ancient Egypt (New Kingdom)	2	-	2	60	20	20			100	2	TGD107
3	TGD203	Monuments of Ancient Egypt (New Kingdom)	2	2	3	60	20	20			100	2	TGD108
4	TGD204	Ancient Egyptian Language (3)	2	2	3	60	20	20			100	2	TGD104
5	TGD205	Selections from the Egyptian Museum (Old kingdom)	2	2	3	60	10	10	20		100	2	TGD105
6	TOR 201	1 <sup>st</sup> Foreign Language (2)	1	2	2	50	10	10	20	10	100	2	TOR 102
7	TOR 202	2 <sup>nd</sup> Foreign Language (3)	1	2	2	50	10	10	20	10	100	2	TOR 103
8		Optional course (table 2)	2	0	2	60	20	20	-	-	100	2	-
<b>Total</b>					19						800		

**Second Term**

No.	Course Code	Course Name	No. of hours			Distribution of grades					Total	Exam Time	Prerequisite
			Theoretical	Applied	Credit Hours	Final exam	Mid Term	Class Activities	practical	oral			
1	TGD206	Sinai civilisation in Ancient Egyptian Eras	2	-	2	60	20	20	-	-	100	2	-
2	TGD207	History of Ancient Egypt (Late period)	2		2	60	20	20	-	-	100	2	TGD 202
3	TGD208	Monuments of Ancient Egypt (Late Period)	2	2	3	60	10	10	20	-	100	2	TGD 203
4	TGD209	Selections from the Egyptian Museum (New kingdom)	2	2	3	60	10	10	20	-	100	2	TGD205



5	TGD210	Ancient Egyptian Language (3)	2	2	3	60	20	20	-	-	100	2	TGD204
6	TOR 203	1 <sup>st</sup> Foreign Language (3)	1	2	2	50	10	10	20	10	100	2	TOR 201
7	TOR 204	2 <sup>nd</sup> Foreign Language (4)	1	2	2	50	10	10	20	10	100	2	TOR 202
8		Optional course (table 3)	2	0	2	60	20	20	-	-	100	2	-
<b>Total</b>					<b>19</b>						<b>800</b>		

**The academic plan of Tourist Guidance Program  
Third Level :36 credit hours**

**First Term**

No.	Course Code	Course Name	No. of hours			Distribution of grades					Total	Exam Time	Prerequisite
			Theoretical	Applied	Credit Hours	Final exam	Mid Term	Class Activities	practical	oral			
1	TOR301	Tourism legislation and hotels	2	-	2	60	20	20	-	-	100	2	-
2	TGD301	History of Grecian Egypt	2	-	2	60	20	20	-	-	100	2	TGD207
3	TGD302	Monuments of Grecian Egypt	2	2	3	60	10	10	20	-	100	2	TGD 208
4	TGD303	Sinai Civilization in Byzantine and Islamic eras	2	-	2	60	10	10	20	-	100	2	TGD 206
5	TGD304	History of Egypt from the Arabs' conquest to the Fatimid epoch	2	-	2	60	10	10	20	-	100	2	-
6	TOR 302	1 <sup>st</sup> Foreign Language (4)	1	2	2	50	10	10	20	10	100	2	TOR 203
7	TOR 303	2 <sup>nd</sup> Foreign Language (5)	1	2	2	50	10	10	20	10	100	2	TOR 204
8		Optional course (table 4)	2	0	2	60	20	20	-	-	100	2	-
<b>Total</b>					<b>17</b>						<b>800</b>		

**Second Term**

No.	Course Code	Course Name	No. of hours			Distribution of grades					Total	Exam Time	Prerequisite
			Theoretical	Applied	Credit Hours	Final exam	Mid Term	Class Activities	practical	oral			
1	TGD305	Ancient Egyptian Religion (priesthood and spiritual rituals)	2	-	2	60	20	20	-	-	100	2	-
2	TGD306	History of Roman Egypt	2	-	2	60	20	20	-	-	100	2	TGD 301
3	TGD307	Monuments of Roman Egypt	2	2	3	60	20	20	-	-	100	2	TGD 302
4	TGD308	Tourism characteristics in Sinai and Suez Canal region	3	0	3	60	20	20	-	-	100	2	-



5	TGD309	Monuments of Islamic Egypt- Rulers age till the Fatimid Era	2	2	3	60	20	20	-	-	100	2	TGD 304
6	TOR 304	1 <sup>st</sup> Foreign Language (5)	1	2	2	50	10	10	20	10	100	2	TOR 302
7	TOR 305	2 <sup>nd</sup> Foreign Language (6)	1	2	2	50	10	10	20	10	100	2	TOR 303
8		Optional course (table 5)	2	0	2	60	20	20	-	-	100	2	-
<b>Total</b>					19						800		

**The academic plan of Tourist Guidance Program**  
**Fourth Level : 37 credit hours**

**First Term**

No.	Course Code	Course Name	No. of hours			Distribution of grades					Total	Exam Time	Prerequisite
			Theoretical	Applied	Credit Hours	Final exam	Mid Term	Class Activities	practical	oral			
1	TGD401	Islamic History in Ayyubid and Maluk periods	2	-	2	60	20	20	-		100	2	TGD304
2	TGD 402	Islamic Archaeology in the Ayyubid period	2	2	3	60	10	10	20		100	2	TGD 309- TGD 401
3	TGD 403	History of Modern Egypt	2	-	3	60	20	20	-		100	2	-
4	TGD 404	Tourism & Environment	2	0	2	60	20	20	-		100	2	-
5	TOR 404	Graduation project	2	0	2	-	-	-	-	-	0	0	-
6	TOR 402	1 <sup>st</sup> Foreign Language (6)	1	2	2	50	10	10	20	10	100	2	TOR 304
7	TOR 403	2 <sup>nd</sup> Foreign Language (7)	1	2	2	50	10	10	20	10	100	2	TOR 305
8		Optional course (table 6)	2	0	2	60	20	20	-	-	100	2	-
<b>Total</b>					18						700		

**Second Term**

No.	Course Code	Course Name	No. of hours			Distribution of grades					Total	Exam Time	Prerequisite
			Theoretical	Applied	Credit Hours	Final exam	Mid Term	Class Activities	practical	oral			
1	TGD405	Coptic Art & Archeology	2	2	3	60	20	20	-	-	100	2	TGD 206 TGD 303
2	TGD406	Islamic Archaeology in Mamluk period	2	2	3	60	10	10	20	-	100	2	TGD 402
3	TGD407	History of contemporary Egypt	2	-	2	60	20	20	-	-	100	2	TGD 403
4	TGD408	Egypt's Modern and Contemporary features	2	2	3	60	10	10	20	-	100	2	TGD 407



5	TOR404	Graduation Project	2	0	2	-	-	60	-	140	200	2	-
6	TOR405	1 <sup>st</sup> Foreign Language (7)	1	2	2	50	10	10	20	10	100	2	TOR 402
7	TOR406	2 <sup>nd</sup> Foreign Language (8)	1	2	2	50	10	10	20	10	100	2	TOR 403
8		Optional course (table 7)	2	0	2	60	20	20	-	-	100	2	-
<b>Total</b>					<b>19</b>						<b>900</b>		

**Tables of Optional courses for the tourist guidance program**

**Table (1)  
The first level - the second semester**

No.	Course Code	Course Name	No. of hours			Distribution of grades					Total	Exam Time	Prerequisite
			Theoretical	Applied	Credit Hours	Final exam	Mid Term	Class Activities	practical	oral			
1	HMD 109	Principles of Tourism Sociology	2	0	2	60	20	20	-	-	100	2	-
2	HMD 110	Social life in Ancient Egypt	2	0	2	60	20	20	-	-	100	2	-
3	HMD 111	Egyptian Political Systems	2	0	2	60	20	20	-	-	100	2	-

**Table (2)  
The Second level – the first semester**

No.	Course Code	Course Name	No. of hours			Distribution of grades					Total	Exam Time	Prerequisite
			Theoretical	Applied	Credit Hours	Final exam	Mid Term	Class Activities	practical	oral			
1	TGD 211	Ancient Egyptian Literature	2	0	2	60	20	20	-	-	100	2	-
2	TGD 212	Sites and Museums in Egyptian oases	2	0	2	60	20	20	-	-	100	2	-
3	TGD 213	General Health and first aids	2	0	2	60	20	20	-	-	100	2	-

**Table (3)  
The Second level - the second semester**

No.	Course Code	Course Name	No. of hours			Distribution of grades					Total	Exam Time	Prerequisite
			Theoretical	Applied	Credit Hours	Final exam	Mid Term	Class Activities	practical	oral			



1	TGD 214	Protocol and etiquette	2	0	2	60	20	20	-	-	100	2	-
2	TGD 215	Handling of international heritage	2	0	2	60	20	20	-	-	100	2	-
3	TGD 216	Ancient Egyptian Art	2	0	2	60	20	20	-	-	100	2	-

**Table (4)**  
**The Third level - the First semester**

No.	Course Code	Course Name	No. of hours			Distribution of grades					Total	Exam Time	Prerequisite
			Theoretical	Applied	Credit Hours	Final exam	Mid Term	Class Activities	practical	oral			
1	TGD 310	Ancient Egyptian Religion (priesthood and spiritual rituals)	2	0	2	60	20	20	-	-	100	2	-
2	TGD 311	Ancient Egyptian Language (4)	2	0	2	60	20	20	-	-	100	2	-
3	TGD 312	Popular arts and folklore in Islamic Egypt	2	0	2	60	20	20	-	-	100	2	-

**Table (5)**  
**The Third level - the Second semester**

No.	Course Code	Course Name	No. of hours			Distribution of grades					Total	Exam Time	Prerequisite
			Theoretical	Applied	Credit Hours	Final exam	Mid Term	Class Activities	practical	oral			
1	TGD 313	Manufactures and crafts in ancient Egypt	2	0	2	60	20	20	-	-	100	2	-
2	TGD 314	Archaeological sites and museums in Nubia	2	0	2	60	20	20	-	-	100	2	-
3	TGD 315	Sites and Museums of the Delta Monuments	2	0	2	60	20	20	-	-	100	2	-

**Table (6)**  
**The Fourth level - the First semester**

No.	Course Code	Course Name	No. of hours			Distribution of grades					Total	Exam Time	Prerequisite
			Theoretical	Applied	Credit Hours	Final exam	Mid Term	Class Activities	practical	oral			





1	TGD409	Archeological Research Methods	2	0	2	60	20	20	-	-	100	2	-
2	TGD410	Archaeological sites and museums in Lower Egypt	2	0	2	60	20	20	-	-	100	2	-
3	TGD 411	Tourist guidance methods	2	0	2	60	20	20	-	-	100	2	-

Table (7)  
The Fourth level - the Second semester

No.	Course Code	Course Name	No. of hours			Distribution of grades					Total	Exam Time	Prerequisite
			Theoretical	Applied	Credit Hours	Final exam	Mid Term	Class Activities	practical	oral			
1	TGD412	Islamic Archaeology sites and museums in Upper Egypt	2	0	2	60	20	20	-	-	100	2	TGD 406
2	TGD413	Islamic Archeology in Ottoman Egypt	2	0	2	60	20	20	-	-	100	2	TGD 406
3	TGD414	Islamic Civilization in Egypt	2	0	2	60	20	20	-	-	100	2	TGD 401- TGD 406

خامساً: برنامج الدراسات السياحية باللغة الإنجليزية  
(برنامج مميز بمصروفات)

**Fifth: Tourism Studies Program**

**1-A Breif Description of the program**

The Tourism Studies program aims to graduate students who are well-informed about the main sciences and skills necessary for local, regional and international labor market in all departments of travel and tourism agencies, and other fields that are related directly or indirectly to tourism activities.

**2. Objectives of the program:**

The Tourism Studies program aims to provide graduates with the following:

- Theoretical and applied knowledge of the main sciences that are related to tourism services and facilities.
- Mental, professional and general qualification to work in local and regional tourism sector.



- Behaviors and professional ethics in tourism society.

### 3- Program courses:

The courses of Tourism Studies Program are divided into the following:

#### 1- University requirements, obligatory courses. 8 credit hours ( 4 courses)

No.	code	Course name	Credit Hours	Prerequisite
1	UNI 101	English Language	2	-
2	UNI 102	Introduction to Quality	2	-
3	UNI 103	Computer Science	2	-
4	UNI 104	Human Rights	2	-
<b>Total</b>			<b>8</b>	

#### 2- Faculty requirements, obligatory courses. 36 credit hours ( 17 courses)

No.	code	Course name	Credit hours	Prerequisite
1	TOR 101	Second foreign language (1)	2	-
2	TOR 102	First foreign language (1)	2	-
3	TOR 103	Second foreign language (2)	2	TOR 101
4	TOR 201	First foreign language (2)	2	TOR 102
5	TOR 202	Second foreign language (3)	2	TOR 103
6	TOR 203	First foreign language (3)	2	TOR 201
7	TOR 204	Second foreign language (4)	2	TOR 202
8	TOR 301	Tourism and Hotel Legislation	2	-



9	TOR 302	First foreign language (4)	2	TOR 203
10	TOR 303	Second foreign language (5)	2	TOR 204
11	TOR 304	First foreign language (5)	2	TOR 302
12	TOR 305	Second foreign language (6)	2	TOR 303
13	TOR 404	Graduation Project	4	-
14	TOR 402	First foreign language (6)	2	TOR 304
15	TOR 403	Second foreign language (7)	2	TOR 305
16	TOR 405	First foreign language (7)	2	TOR 402
17	TOR 406	Second foreign language (8)	2	TOR 403
<b>Total</b>			<b>36</b>	

**3- Specialization requirements, obligatory courses. 75 credit hours (29 courses)**

No.	code	Course name	Credit hours	Pre-requisite
1	TSD 101	Introduction to Tourism Science	3	-
2	TSD 102	Principles of Statistics	3	-
3	TSD 103	Principles of Management Science	2	-
4	TSD 104	Principles of Tourism Sociology	2	-
5	TSD 105	Tourism Marketing	2	-
6	TSD 106	Tourism and Recreational Geography	3	-
7	TSD 107	Principles of Tourism Accounting	3	-
8	TSD 108	Principles of Tourism Economics	3	-
9	TSD 201	Egyptian Environment	2	-
10	TSD 202	Operations of Travel Agencies(1)	3	-
11	TSD 203	Tourism Authorities and Organizations	2	-
12	TSD 204	Tourism Statistics	3	TSD 102
13	TSD 205	Computer (1)	2	-
14	TSD 206	Operations of Travel Agencies(2)	3	TSD 202
15	TSD 207	Tourism Transport	2	-
16	TSD 209	History and antiquities of Egypt	3	-



17	TSD 210	Computer(2)	2	TSD 205
18	TSD 301	Development of human resources in tourism establishment	3	-
19	TSD 302	Operation of Airlines Companies (1)	3	
20	TSD 303	Tourism Cost Accounting	3	TSD 107
21	TSD 307	Tourism Planning	3	
22	TSD 309	Operation of Airlines Companies (2)	2	-
23	TSD 401	Tourism and Environment	2	-
24	TSD 402	Customer Psychology	2	-
25	TSD 403	Feasibility Studies of Tourism Projects	3	-
26	TSD 404	Tourism Development	2	
27	TSD 407	Tourism and Hotels Economics	3	TSD 108
28	TSD 409	Tourism Policy	3	-
29	TSD 410	Tourism Markets Research	3	
<b>Total</b>			<b>75</b>	

**4- Other requirements "Distinguished"-Compulsory courses-15 credit hours: ( 6 courses)**

No.	code	Course name	Credit hours	Prerequisite
1	TSD 208	Tourism Correspondence in a foreign language	3	-
2	TSD 304	Tourism Information Systems and Technology	2	
3	TSD 305	Tourism Resources in Sinai and Canal area	3	-
4	TSD 306	Curative Tourism and Planning of its facilities	2	-
5	TSD 308	Research Methods	3	
6	TSD 408	Risk and Tourism Crisis Management	2	-
<b>Total</b>			<b>15</b>	

**5-- Other requirements "Distinguished"-Elective courses-14 credit hours: Student chooses (7) courses.**

No.	Code	Course name	Credit hours	Pre-requisite
-----	------	-------------	--------------	---------------



1	TSD 109	Total Quality Management in Tourism Industry	2	-
2	TSD 110	Intrepreneurship in Tourism Industry	2	-
3	TSD 111	Professional Ethics in Tourism Industry	2	-
4	TSD 211	Management of Air Transport	2	-
5	TSD 212	Rural Tourism and Planning of its facilities	2	-
6	TSD 213	Alternative Tourism	2	-
7	TSD 214	Organizing and Managing Nature Reserves	2	-
8	TSD 215	Conference and Icentives Tourism	2	-
9	TSD 216	Green Economy	2	-
10	TSD 310	Airport and Air shipping Management	2	-
11	TSD 311	Environmental management of tourism establishments	2	-
12	TSD 312	Tourism Promotion	2	-
13	TSD 313	E-Tourism	2	-
14	TSD 314	Protocol and etiquette	2	-
15	TSD 315	International Trends in Tourism	2	-
16	TSD 412	World Heritage site	2	-
17	TSD 413	Modern trends in tourism marketing	2	-
18	TSD 414	Health Tourism	2	-
19	TSD 415	Management of tourism events	2	-
20	TSD 416	Tourism and local	2	-
21	TSD 417	Management of sport events	2	-
Total			14	



The academic plan of Tourism Studies Program  
First Level: 29 credit hours

**First Term**

No.	Course Code	Course Name	No. of hours			Distribution of grades					Total	Exam Time	Prerequisite
			Theoretical	Applied	Credit Hours	Final exam	Mid Term	Class Activities	practical	oral			
1	TSD 101	Introduction to Tourism Science	3	0	3	60	20	20	0	0	100	2	-
2	TSD 102	Principles of Statistics	2	2	3	60	10	10	20	0	100	2	-
3	TSD 103	Principles of Management Science	2	0	2	60	20	20	0	0	100	2	-
4	TSD 104	Principles of Tourism Sociology	2	0	2	60	20	20	0	0	100	2	-
5	TSD 105	Principles of Tourism Marketing	2	0	2	60	20	20	0	0	100	2	-
6	UNI 101	Introduction to Quality science*	2	0	2	80	10	10	0	0	100	2	Not added to total
7	UNI 102	English Language*	2	0	2	80	10	10	0	0	100	2	Not added to total
8	TOR 101	2 <sup>nd</sup> Foreign Language (1)	1	2	2	50	10	10	20	10	100	2	-
<b>Total</b>					14						600		

**Second Term**

No.	Course Code	Course Name	No. of hours			Distribution of grades					Total	Exam Time	Prerequisite
			Theoretical	Applied	Credit Hours	Final exam	Mid Term	Class Activities	practical	oral			
1	TSD 106	Tourism and Recreational Geography	3	0	3	60	20	20	0	0	100	2	-
2	TSD 107	Principles of Tourism Accounting	2	2	3	60	10	10	20	0	100	2	-
3	TSD 108	Principles of Tourism Economics	3	0	3	60	20	20	0	0	100	2	-
4	UNI 103	Computer Science	2	0	2	80	20	0	0	0	100	2	Not added to total
5	UNI 104	Human Rights	2	0	2	80	20	0	0	0	100	2	Not added to total
6	TOR 102	1 <sup>st</sup> Foreign Language (1)	1	2	2	50	10	10	20	10	100	2	-
7	TOR 103	2 <sup>nd</sup> Foreign Language (2)	1	2	2	50	10	10	20	10	100	2	TOR 101
8		Optional Course (table 1)	2	0	2	60	20	20	0	0	100	2	-
<b>Total</b>					15						600		



**The academic plan of Tourism Studies Program  
Second Level - 37 credit hours**

**First Term**

No.	Course Code	Course Name	No. of hours			Distribution of grades					Total	Exam Time	Prerequisite
			Theoretical	Applied	Credit Hours	Final exam	Mid Term	Class Activities	practical	oral			
1	TSD 201	Egyptian Environment	2	0	2	60	20	20	0	0	100	2	-
2	TSD 202	Operations of Travel Agencies(1)	2	2	3	60	10	10	20	0	100	2	-
3	TSD 203	Tourism Authorities and Organizations	2	0	2	60	20	20	0	0	100	2	-
4	TSD 204	Tourism Statistics	2	2	3	60	10	10	20	0	100	2	TSD 102
5	TSD 205	Computer (1)	1	2	2	60	10	10	20	0	100	2	-
6	TOR 201	1 <sup>st</sup> Foreign Language (2)	1	2	2	50	10	10	20	10	100	2	TOR 102
7	TOR 202	2 <sup>nd</sup> Foreign Language (3)	1	2	2	50	10	10	20	10	100	2	TOR 103
8		Optional course (table 2)	2	0	2	60	20	20	0	0	100	2	-
<b>Total</b>					<b>18</b>						<b>800</b>		

**Second Term**

No.	Course Code	Course Name	No. of hours			Distribution of grades					Total	Exam Time	Prerequisite
			Theoretical	Applied	Credit Hours	Final exam	Mid Term	Class Activities	practical	oral			
1	TSD 206	Operations of Travel Agencies(2)	2	2	3	60	10	10	20	0	100	2	TSD 202
2	TSD 207	Tourism Transport	2	0	2	60	20	20	0	0	100	2	-
3	TSD 208	Tourism Correspondence in a foreign language	2	2	3	60	10	10	20	0	100	2	-
4	TSD 209	History and antiquities of Egypt	3	0	3	60	20	20	0	0	100	2	-
5	TSD 210	Computer(2)	1	2	2	60	10	10	20	0	100	2	TSD 205
6	TOR 203	1 <sup>st</sup> Foreign Language (3)	1	2	2	50	10	10	20	10	100	2	TOR 201
7	TOR 204	2 <sup>nd</sup> Foreign Language (4)	1	2	2	50	10	10	20	10	100	2	TOR 202
8		Optional course (table 3)	2	0	2	60	20	20	0	0	100	2	-
<b>Total</b>					<b>19</b>						<b>800</b>		



The academic plan of Tourism Studies Program

Third Level :37 credit hours

First Term

No.	Course Code	Course Name	No. of hours			Distribution of grades					Total	Exam Time	Prerequisite
			Theoretical	Applied	Credit Hours	Final exam	Mid Term	Class Activities	practical	oral			
1	TOR 301	Tourism and Hotel Legislation	2	0	2	60	20	20	0	0	100	2	-
2	TSD 301	Development of human resources in tourism	3	0	3	60	20	20	0	0	100	2	-
3	TSD 302	Operation of Airlines Companies (1)	2	2	3	60	10	10	20	0	100	2	-
4	TSD 303	Tourism Cost Accounting	2	2	3	60	10	10	20	0	100	2	TSD 107
5	TSD 304	Tourism Information Systems and Technology	1	2	2	60	10	10	20	0	100	2	-
6	TOR 302	1 <sup>st</sup> Foreign Language (4)	1	2	2	50	10	10	20	10	100	2	TOR 203
7	TOR 303	2 <sup>nd</sup> Foreign Language (5)	1	2	2	50	10	10	20	10	100	2	TOR 204
8		Optional course (table 4)	2	0	2	60	20	20	0	0	100	2	-
<b>Total</b>					<b>19</b>						<b>800</b>		

Second Term

No.	Course Code	Course Name	No. of hours			Distribution of grades					Total	Exam Time	Prerequisite
			Theoretical	Applied	Credit Hours	Final exam	Mid Term	Class Activities	practical	oral			
1	TSD 305	Tourism Resources in Sinai and Canal area	3	0	3	60	20	20	0	0	100	2	
2	TSD 306	Curative Tourism and Planning of its facilities	2	0	2	60	20	20	0	0	100	2	-
3	TSD 307	Tourism Planning	2	0	2	60	20	20	0	0	100	2	-
4	TSD 308	Research Methods	3	0	3	60	20	20	0	0	100	2	-
5	TSD 309	Operation of Airlines Companies (2)	1	2	2	60	10	10	20	0	100	2	-
6	TOR 304	1 <sup>st</sup> Foreign Language (5)	1	2	2	50	10	10	20	10	100	2	TOR 302
7	TOR 305	2 <sup>nd</sup> Foreign Language (6)	1	2	2	50	10	10	20	10	100	2	TOR 303
8		Optional course (table 5)	2	0	2	60	20	20	0	0	100	2	-
<b>Total</b>					<b>18</b>						<b>800</b>		





**The academic plan of Tourism Studies Program**  
**Fourth Level : 37 credit hours**  
**First Term**

No.	Course Code	Course Name	No. of hours			Distribution of grades					Total	Exam Time	Prerequisite
			Theoretical	Applied	Credit Hours	Final exam	Mid Term	Class Activities	practical	oral			
1	TSD 401	Tourism and Environment	2	0	2	60	20	20	0	0	100	2	-
2	TSD 402	Customer Psychology	2	0	2	60	20	20	0	0	0	2	-
3	TSD 403	Feasibility Studies of Tourism Projects	2	2	3	60	10	10	20	0	100	2	-
4	TSD 404	Tourism Development	3	0	3	60	20	20	0	0	100	2	-
5	TOR 404	Graduation project	2	0	2	0	0	0	0	0	0	0	-
6	TOR 402	1 <sup>st</sup> Foreign Language (6)	1	2	2	50	10	10	20	10	100	2	TOR 304
7	TOR 403	2 <sup>nd</sup> Foreign Language (7)	1	2	2	50	10	10	20	10	100	2	TOR 305
8		Optional course (table 6)	2	0	2	60	20	20	0	0	100	2	-
<b>Total</b>					<b>18</b>						<b>700</b>		

**Second Term**

No.	Course Code	Course Name	No. of hours			Distribution of grades					Total	Exam Time	Prerequisite
			Theoretical	Applied	Credit Hours	Final exam	Mid Term	Class Activities	practical	oral			
1	TSD 407	Tourism and Hotels Economics	3	0	3	60	20	20	0	0	100	2	TSD 108
2	TSD 408	Risk and Tourism Crisis Management	2	0	2	60	20	20	0	0	100	2	-
3	TSD 409	Tourism Policy	3	0	3	60	20	20	0	0	100	2	-
4	TSD 410	Tourism Markets Research	3	0	3	60	20	20	0	0	100	2	-
5	TOR 404	Graduation Project	2	0	2	0	0	60	0	140	200	2	-
6	TOR 405	1 <sup>st</sup> Foreign Language (7)	1	2	2	50	10	10	20	10	100	2	TOR 402
7	TOR 406	2 <sup>nd</sup> Foreign Language (8)	1	2	2	50	10	10	20	10	100	2	TOR 403
8		Optional course (table 7)	2	0	2	60	20	20	0	0	100	2	-
<b>Total</b>					<b>19</b>						<b>900</b>		

## Table of Optional courses for the Tourism Studies Program

**Table (1)**  
**The first level - the second semester**

No.	Course Code	Course Name	No. of hours			Distribution of grades					Total	Exam Time	Prerequisite
			Theoretical	Applied	Credit Hours	Final exam	Mid Term	Class Activities	practical	oral			
1	TSD 109	Total Quality Management in Tourism Industry	2	0	2	60	20	20	-	-	100	2	-
2	TSD 110	Intreneurship in Tourism Industry	2	0	2	60	20	20	-	-	100	2	-
3	TSD 111	Professional Ethics in Tourism Industry	2	0	2	60	20	20	-	-	100	2	-

**Table (2)**  
**The Second level – the first semester**

No.	Course Code	Course Name	No. of hours			Distribution of grades					Total	Exam Time	Prerequisite
			Theoretical	Applied	Credit Hours	Final exam	Mid Term	Class Activities	practical	oral			
1	TSD 211	Management of Air Transport	2	0	2	60	20	20	-	-	100	2	-
2	TSD 212	Rural Tourism and Planning of its	2	0	2	60	20	20	-	-	100	2	-
3	TSD 213	Alternative Tourism	2	0	2	60	20	20	-	-	100	2	-

**Table (3)**  
**The Second level - the second semester**

No.	Course Code	Course Name	No. of hours			Distribution of grades					Total	Exam Time	Prerequisite
			Theoretical	Applied	Credit Hours	Final exam	Mid Term	Class Activities	practical	oral			
1	TSD 214	Organizing and Managing Nature	2	0	2	60	20	20	-	-	100	2	-
2	TSD 215	Conference and Icentives Tourism	2	0	2	60	20	20	-	-	100	2	-
3	TSD 216	Green Economy	2	0	2	60	20	20	-	-	100	2	-



**Table (4)**  
**The Third level - the First semester**

No.	Course Code	Course Name	No. of hours			Distribution of grades					Total	Exam Time	Prerequisite
			Theoretical	Applied	Credit Hours	Final exam	Mid Term	Class Activities	practical	oral			
1	TSD 310	<b>Airport and Air Shipping Management</b>	2	0	2	60	20	20	-	-	100	2	-
2	TSD 311	<b>Environmental management of tourism establishments</b>	2	0	2	60	20	20	-	-	100	2	-
3	TSD 312	<b>Tourism Promotion</b>	2	0	2	60	20	20	-	-	100	2	-

**Table (5)**  
**The Third level - the Second semester**

No.	Course Code	Course Name	No. of hours			Distribution of grades					Total	Exam Time	Prerequisite
			Theoretical	Applied	Credit Hours	Final exam	Mid Term	Class Activities	practical	oral			
1	TSD 313	<b>E- Tourism</b>	2	0	2	60	20	20	-	-	100	2	-
2	TSD 314	<b>Protocol and etiquette</b>	2	0	2	60	20	20	-	-	100	2	-
3	TSD 315	<b>International Trends in Tourism</b>	2	0	2	60	20	20	-	-	100	2	-

**Table (6)**  
**The Fourth level - the First semester**

No.	Course Code	Course Name	No. of hours			Distribution of grades					Total	Exam Time	Prerequisite
			Theoretical	Applied	Credit Hours	Final exam	Mid Term	Class Activities	practical	oral			
1	TSD 412	<b>World Heritage site Management</b>	2	0	2	60	20	20	-	-	100	2	-
2	TSD 413	<b>Modern trends in tourism marketing</b>	2	0	2	60	20	20	-	-	100	2	-
3	TSD 414	<b>Health Tourism</b>	2	0	2	60	20	20	-	-	100	2	-

Table (7)  
The Fourth level - the Second semester

No.	Course Code	Course Name	No. of hours			Distribution of grades					Total	Exam Time	Prerequisite
			Theoretical	Applied	Credit Hours	Final exam	Mid Term	Class Activities	practical	oral			
1	TSD 415	Management of tourism events	2	0	2	60	20	20	-	-	100	2	-
2	TSD 416	Tourism and local communities	2	0	2	60	20	20	-	-	100	2	-
3	TSD 417	Management of sport events	2	0	2	60	20	20	-	-	100	2	-

سادساً: برنامج إدارة الفنادق باللغة الإنجليزية

(برنامج مميز بمصروفات)

## **Sixth: Hotel Management Program**

### **1-A Brief Description of the program**

The hotel management program aims to graduate students who are familiar with the basic sciences and skills required to join the local and regional hotel labor market, able to communicate successfully with others, know the basic knowledge, technical and behavioral skills about the hospitality industry, by focusing on practical aspects in addition to summer training during study years, besides graduation project.

### **2. Objectives of the program:**

The hotel management program aims to provide graduates with the following:

- Theoretical and practical information related to hospitality industry.
- Mental, professional and general skills required to work in the hospitality industry locally and regionally.
- The professional attitudes and ethics required to work in the hospitality industry.



- Meeting needs of the labor market of qualified graduates.

### 3- Program courses:

The courses of the Tourist Guidance program are divided into the following:

**1- University requirements, mandatory courses 8 credit hours ( 4 courses)**

No.	code	Course name	Credit Hours	Prerequisite
1	UNI 101	English Language	2	-
2	UNI 102	Introduction to Quality	2	-
3	UNI 103	Computer Science	2	-
4	UNI 104	Human Rights	2	-
<b>Total</b>			<b>8</b>	

**2- Faculty requirements, mandatory courses. 36 credit hours ( 17 courses)**

No.	code	Course name	Credit hours	Prerequisite
1	TOR 101	Second foreign language (1)	2	-
2	TOR 102	First foreign language (1)	2	-
3	TOR 103	Second foreign language (2)	2	TOR 101
4	TOR 201	First foreign language (2)	2	TOR 102
5	TOR 202	Second foreign language (3)	2	TOR 103
6	TOR 203	First foreign language (3)	2	TOR 201
7	TOR 204	Second foreign language (4)	2	TOR 202
8	TOR 301	Tourism and Hotel Legislation	2	-
9	TOR 302	First foreign language (4)	2	TOR 203



10	TOR 303	Second foreign language (5)	2	TOR 204
11	TOR 304	First foreign language (5)	2	TOR 302
12	TOR 305	Second foreign language (6)	2	TOR 303
13	TOR 404	Graduation Project	4	-
14	TOR 402	First foreign language (6)	2	TOR 304
15	TOR 403	Second foreign language (7)	2	TOR 305
16	TOR 405	First foreign language (7)	2	TOR 402
17	TOR 406	Second foreign language (8)	2	TOR 403
<b>Total</b>			<b>36</b>	

**3- Specialization requirements, obligatory courses. 76 credit hours (29 courses)**

No.	code	Course name	Credit hours	Pre-requisite
1	HMD 101	Principles of Nutrition	3	-
2	HMD 102	Principles of Statistics	3	-
3	HMD 103	Principles of Management	2	-
4	HMD 104	Principles of Economics	2	-
5	HMD 105	Introduction to Food science	3	-
6	HMD 106	Introduction to Hospitality Industry	3	-
7	HMD 107	Principles of Accounting	3	-
8	HMD 108	Principles of Marketing	3	-
9	HMD 201	Purchasing, Receiving and Storing of Food Stuff	3	-
10	HMD 202	Hotel Management	2	-
11	HMD 203	Art of Cooking (1)	3	-
12	HMD 205	Computer (1)	2	UNI 104
13	HMD 206	Human Resource Management	2	-



14	HMD 207	Art of Cooking (2)	3	HMD 203
15	HMD 208	Restaurant Service	3	-
16	HMD 209	Front Office Management	3	-
17	HMD 210	Computer (2)	2	-
18	HMD 301	Hotel Marketing	2	HMD 108
20	HMD 303	Cost Accounting in Hospitality	3	HMD 107
21	HMD 304	Organizational Behavior in Hospitality	2	-
22	HMD 305	Economics of Tourism and Hotels	2	HMD 104
23	HMD 306	Hotel Installations	3	-
24	HMD 307	Mass Catering and Special Diets	2	HMD 106
	HMD 308	Fast Food	3	
25	HMD 309	Housekeeping and Hotel Decoration	3	-
26	HMD 402	Customer Behavior	2	-
27	HMD 403	Feasibility Study for Hospitality Projects	3	-
28	HMD 405	Menu Planning	3	-
29	HMD 408	Management of Banquet and Conferences	3	-
<b>total</b>			<b>76</b>	

**4- Other requirements "Distinguished"-Compulsory courses-14 credit hours:**

No.	code	Course name	Credit hours	Prerequisite
1	HMD 204	Research Methods	2	-
2	HMD 302	Global Cuisine	3	-
3	HMD 401	Environmental Management in Hotels	2	-
4	HMD 404	Information Technology in Hospitality	3	-
5	HMD 406	Quality Management in Hospitality	2	UNI 101



6	HMD 407	Crises Management in Hospitality	2	-
<b>Total</b>			<b>14</b>	

**5- Other requirements "Distinguished"-optional courses. 14 credit hours, the student chooses 7 courses.**

No.	Code	Course name	Credit hours	Pre-requisite
1	HMD 109	Geography of Tourism & Recreation	2	-
2	HMD 110	Aviation Hospitality	2	-
3	HMD 111	Hotel Security	2	-
4	HMD 210	Resorts Management	2	-
5	HMD 211	Egyptian Environment	2	-
6	HMD 212	Public Relation and Protocol	2	-
7	HMD 213	Management Contracts	2	-
8	HMD 214	Communicatin Skills in Hospitality Industry	2	-
9	HMD 215	Egyptian History and Monuments	2	-
10	HMD 310	Sales Promotion	2	-
11	HMD 311	Human Resource Development	2	-
12	HMD 312	Green Management in Hotels	2	-
13	HMD 313	E-Reservation Systems	2	-
14	HMD 314	Hygiene Issues in Hotels	2	-
15	HMD 315	Food and Beverages Management	2	-
16	HMD 409	Restaurants Management	2	-
17	HMD 410	Hotels Revenues Management	2	-
18	HMD 411	Therapuetic Hospitality	2	-
19	HMD 412	Entrepreneurship in Hospitality	2	-
20	HMD 413	Tourism Characteristics In Suez Canal and Sinai Region	2	-
21	HMD 414	Modern Trends in Marketing	2	-
<b>Total</b>			<b>14</b>	





كلية السياحة والفنادق  
جامعة قناة السويس





**The academic plan of Hotel Management Program**  
**First Level: 30 credit hours**  
**First Term**

No.	Course Code	Course Name	No. of hours			Distribution of grades					Total	Exam Time	Prerequisite
			Theoretical	Applied	Credit Hours	Final exam	Mid Term	Class Activities	practical	oral			
1	HMD 101	Principles of Nutrition	3	-	3	60	20	20	-	-	100	2	-
2	HMD 102	Principles of Statistics	2	2	3	50	10	10	20	10	100	2	-
3	HMD 103	Principles of Management	2	-	2	60	20	20	-	-	100	2	-
4	HMD 104	Principles of Economics	2	-	2	60	20	20	-	-	100	2	-
5	HMD 105	Introduction to Food Science	2	2	3	50	10	10	20	10	100	2	-
6	UNI 101	Introduction to Quality science*	2	-	2	80	10	10	-	-	100	2	Not added to total
7	UNI 102	English Language*	2	0	2	80	10	10	-	-	100	2	Not added to total
8	TOR101	2 <sup>nd</sup> Foreign Language (1)	1	2	2	50	10	10	20	10	100	2	-
<b>Total</b>					<b>15</b>						<b>600</b>		

**Second Term**

No.	Course Code	Course Name	No. of hours			Distribution of grades					Total	Exam Time	Prerequisite
			Theoretical	Applied	Credit Hours	Final exam	Mid Term	Class Activities	practical	oral			
1	HMD 106	Introduction to Hospitality	2	2	3	50	10	10	20	10	100	2	-
2	HMD 107	Principles of Accounting	2	2	3	50	10	10	20	10	100	2	-
3	HMD 108	Principles of Marketing	3	-	3	60	20	20	-	-	100	2	-
4	UNI 103	Computer Science	2	-	2	80	10	10	-	-	100	2	Not added to total
5	UNI 104	*Human rights	2	0	2	80	10	10	-	-	100	2	Not added to total
6	TOR 102	1 <sup>st</sup> Foreign Language (1)	1	2	2	50	10	10	20	10	100	2	-
7	TOR 103	2 <sup>nd</sup> Foreign Language (2)	1	2	2	50	10	10	20	10	100	2	-
8		Optional Course (table 1)	2	-	2	60	20	20	-	-	100	2	-
<b>Total</b>					<b>15</b>						<b>600</b>		



**The academic plan of Hotel Management Program**  
**Second Level - 37 credit hours**

**First term**

No.	Course Code	Course Name	No. of hours			Distribution of grades					Total	Exam Time	Prerequisite
			Theoretical	Applied	Credit Hours	Final exam	Mid Term	Class Activities	practical	oral			
1	HMD 201	Purchasing, Receiving and Soring of food Stuff	2	2	3	50	10	10	20	10	100	2	-
2	HMD 202	Hotel Management	2	-	2	60	20	20	-	-	100	2	-
3	HMD 203	Art of Cooking (1)	2	2	3	40	10	20	30	-	100	2	-
4	HMD 204	Research Methods	2	-	2	60	20	20	-	-	100	2	-
5	HMD 205	Computer (1)	1	2	2	50	10	10	20	10	100	2	UNI 104
6	TOR 201	1 <sup>st</sup> Foreign Language (2)	1	2	2	50	10	10	20	10	100	2	TOR 102
7	TOR 202	2 <sup>nd</sup> Foreign Language (3)	1	2	2	50	10	10	20	10	100	2	TOR 103
8		Optional course (table 2)	2	0	2	60	20	20	-	-	100	2	-
<b>Total</b>					<b>18</b>						<b>800</b>		

**Second term**

No.	Course Code	Course Name	No. of hours			Distribution of grades					Total	Exam Time	Prerequisite
			Theoretical	Applied	Credit Hours	Final exam	Mid Term	Class Activities	practical	oral			
1	HMD 206	Human Resource Management	2	-	2	60	20	20	-	-	100	2	-
2	HMD 207	Art of Cooking (2)	2	2	3	40	10	20	30	-	100	2	HMD203
3	HMD 208	Restaurants Service	2	2	3	40	10	20	30	-	100	2	-
4	HMD 209	Front Office Management	2	2	3	50	10	10	20	10	100	2	-
5	HMD210	Computer (2)	1	2	2	50	10	10	20	10	100	2	-
6	TOR 203	1 <sup>st</sup> Foreign Language (3)	1	2	2	50	10	10	20	10	100	2	TOR 201
7	TOR 204	2 <sup>nd</sup> Foreign Language (4)	1	2	2	50	10	10	20	10	100	2	TOR 202
8		Optional course (table 3)	2	0	2	60	20	20	-	-	100	2	-
<b>Total</b>					<b>19</b>						<b>800</b>		



**The academic plan of Hotel Management Program**

**Third Level :37 credit hours**

**First Term**

No.	Course Code	Course Name	No. of hours			Distribution of grades					Total	Exam Time	Prerequisite
			Theoretical	Applied	Credit Hours	Final exam	Mid Term	Class Activities	practical	oral			
1	TOR 301	Tourism legislation and hotels	2	-	2	60	20	20	-	-	100	2	-
2	HMD 301	Hotel Marketing	2	-	2	60	20	20	-	-	100	2	HMD 108
3	HMD 302	Global Cuisine	1	4	3	50	10	10	20	10	100	2	-
4	HMD 303	Cost Accounting in hospitality	2	2	3	50	10	10	20	10	100	2	HMD 107
5	HMD 304	Organizational Behavior in Hotels	2	-	2	60	20	20	-	-	100	2	-
6	TOR 302	1 <sup>st</sup> Foreign Language (4)	1	2	2	50	10	10	20	10	100	2	TOR 203
7	TOR 303	2 <sup>nd</sup> Foreign Language (5)	1	2	2	50	10	10	20	10	100	2	TOR 204
8		Optional course (table 4)	2	0	2	60	20	20	-	-	100	2	-
<b>Total</b>					<b>18</b>						<b>800</b>		

**Second Term**

No.	Course Code	Course Name	No. of hours			Distribution of grades					Total	Exam Time	Prerequisite
			Theoretical	Applied	Credit Hours	Final exam	Mid Term	Class Activities	practical	oral			
1	HMD 305	Economics of Tourism and Hotels	2	-	2	60	20	20	-	-	100	2	HMD 104
2	HMD 306	Hotel Installations	2	2	3	50	10	10	20	10	100	2	-
3	HMD 307	Mass Catering and Special Diets	1	2	2	50	10	10	20	10	100	2	HMD 106
4	HMD 308	Fast Foods	2	2	3	50	10	10	20	10	100	2	-
5	HMD 309	Housekeeping and Hotel Decoration	2	2	3	50	10	10	20	10	100	2	-
6	TOR 304	1st Foreign Language (5)	1	2	2	50	10	10	20	10	100	2	TOR 302
7	TOR 305	2nd Foreign Language (6)	1	2	2	50	10	10	20	10	100	2	TOR 303
8		Optional course (table 5)	2	0	2	60	20	20	-	-	100	2	-
<b>Total</b>					<b>19</b>						<b>800</b>		



**The academic plan of Hotel Management Program**  
**Fourth Level : 36 credit hours**

**First Term**

No.	Course Code	Course Name	No. of hours			Distribution of grades					Total	Exam Time	Prerequisite
			Theoretical	Applied	Credit Hours	Final exam	Mid Term	Class Activities	practical	oral			
1	HMD 401	Environmental Management in Hotels	2	-	2	60	20	20	-	-	100	2	.
2	HMD 402	Customer psychology	2	-	2	60	20	20	-	-	100	2	.
3	HMD 403	Feasibility Study for Hospitality projects	2	2	3	60	20	20	-	-	100	2	.
4	HMD 404	Information Technology in Hospitality	2	2	3	50	10	10	20	10	100	2	.
5	TOR 404	Graduation project	2	0	2	-	-	-	-	-	0	0	-
6	TOR 402	1st Foreign Language (6)	1	2	2	50	10	10	20	10	100	2	TOR 304
7	TOR 403	2nd Foreign Language (7)	1	2	2	50	10	10	20	10	100	2	TOR 305
8		Optional course (table 6)	2	0	2	60	20	20	-	-	100	2	-
<b>Total</b>					18						700		

**Second Term**

No.	Course Code	Course Name	No. of hours			Distribution of grades					Total	Exam Time	Prerequisite
			Theoretical	Applied	Credit Hours	Final exam	Mid Term	Class Activities	practical	oral			
1	HMD 405	Menu Planning	2	2	3	50	10	10	20	10	100	2	.
2	HMD 406	Quality Management in Hospitality	2	-	2	60	20	20	-	-	100	2	UNI 101
3	HMD 407	Crises Management in Hospitality	2	-	2	60	20	20	-	-	100	2	.
4	HMD 408	Management of Banquet and Conferences	2	2	3	50	10	10	20	10	100	2	.
5	TOR404	Graduation Project	2	0	2	-	-	60	-	140	200	2	-
6	TOR405	1 <sup>st</sup> Foreign Language (7)	1	2	2	50	10	10	20	10	100	2	TOR 402
7	TOR406	2 <sup>nd</sup> Foreign Language (8)	1	2	2	50	10	10	20	10	100	2	TOR 403



8		Optional course (table 7)	2	0	2	60	20	20	-	-	100	2	-
<b>Total</b>					18						900		

**Table of Optional courses for the Hotel Management Program**

**Table (1)**

**The first level - the second semester**

No.	Course Code	Course Name	No. of hours			Distribution of grades					Total	Exam Time	Prerequisite
			Theoretical	Applied	Credit Hours	Final exam	Mid Term	Class Activities	practical	oral			
1	HMD 109	Geography of Tourism & Recreation	2	0	2	60	20	20	-	-	100	2	-
2	HMD 110	Aviation Hospitality	2	0	2	60	20	20	-	-	100	2	-
3	HMD 111	Hotel Security	2	0	2	60	20	20	-	-	100	2	-

**Table (2)**

**The Second level – the first semester**

No.	Course Code	Course Name	No. of hours			Distribution of grades					Total	Exam Time	Prerequisite
			Theoretical	Applied	Credit Hours	Final exam	Mid Term	Class Activities	practical	oral			
1	HMD 210	Resorts Management	2	0	2	60	20	20	-	-	100	2	-
2	HMD 211	Egyptian Environment	2	0	2	60	20	20	-	-	100	2	-
3	HMD 212	Public Relations	2	0	2	60	20	20	-	-	100	2	-

**Table (3)**

**The Second level - the second semester**

No.	Course Code	Course Name	No. of hours			Distribution of grades					Total	Exam Time	Prerequisite
			Theoretical	Applied	Credit Hours	Final exam	Mid Term	Class Activities	practical	oral			
1	HMD 213	Management contracts	2	0	2	60	20	20	-	-	100	2	-
2	HMD 214	Communication Skills In Service Sector	2	0	2	60	20	20	-	-	100	2	-
3	HMD 215	History of Egypt and its Monuments	2	0	2	60	20	20	-	-	100	2	-



**Table (4)**  
**The Third level - the First semester**

No.	Course Code	Course Name	No. of hours			Distribution of grades					Total	Exam Time	Prerequisite
			Theoretical	Applied	Credit Hours	Final exam	Mid Term	Class Activities	practical	oral			
1	HMD 310	Sales promotion	2	0	2	60	20	20	-	-	100	2	-
2	HMD 311	Human Resource Development	2	0	2	60	20	20	-	-	100	2	-
3	HMD 312	Green Management in Hotels	2	0	2	60	20	20	-	-	100	2	-

**Table (5)**  
**The Third level - the Second semester**

No.	Course Code	Course Name	No. of hours			Distribution of grades					Total	Exam Time	Prerequisite
			Theoretical	Applied	Credit Hours	Final exam	Mid Term	Class Activities	practical	oral			
1	HMD 313	E-Reservation Types	2	0	2	60	20	20	-	-	100	2	-
2	HMD 314	Hygiene Issues In Hospitality Industry	2	0	2	60	20	20	-	-	100	2	-
3	HMD 315	Food & Beverages Management	2	0	2	60	20	20	-	-	100	2	-

**Table (6)**  
**The Fourth level - the First semester**

No.	Course Code	Course Name	No. of hours			Distribution of grades					Total	Exam Time	Prerequisite
			Theoretical	Applied	Credit Hours	Final	Mid Term	Class Activities	practical	oral			
1	HMD 409	Restaurant Management	2	0	2	60	20	20	-	-	100	2	-
2	HMD 410	Hotel Revenue Management	2	0	2	60	20	20	-	-	100	2	-
3	HMD 411	Therapeutic hotels	2	0	2	60	20	20	-	-	100	2	-

**Table (7)**  
**The Fourth level - the Second semester**

No.	Course Code	Course Name	No. of hours			Distribution of grades					Total	Exam Time	Prerequisite
			Theoretical	Applied	Credit Hours	Final exam	Mid Term	Class Activities	practical	oral			
1	HMD 412	Entrepreneurship in Hospitality	2	0	2	60	20	20	-	-	100	2	-

2	HMD 413	Tourism Characteristics In Suez Canal and Sinai Region	2	0	2	60	20	20	-	-	100	2	-
3	HMD 414	Modern Trends In Marketing	2	0	2	60	20	20	-	-	100	2	-

## وحدات الكلية

### - وحدة ضمان الجودة:

تهدف وحدة ضمان الجودة بالكلية إلى تفعيل ومتابعة إدارة الجودة وتقييم الأداء بما يحقق النهوض بمستوى خريج الكلية من خلال تنمية قدرات أعضاء هيئة التدريس وتطوير المناهج والمقررات والارتقاء بمستوى البحث العلمي والمشاركة في خدمة المجتمع.

### - وحدة تكنولوجيا المعلومات:

تهدف الوحدة إلى تفعيل خدمات تكنولوجيا المعلومات لخدمة العملية التعليمية وأعضاء هيئة التدريس والطلاب والعاملين وذلك من خلال السعي إلى تحقيق ما يلي:

- 1- تقديم الدعم الفني اللازم لعمليات التعليم والتعلم والتي تعتمد على نظم وتكنولوجيا المعلومات بالكلية.
- 2- إدارة البوابة الإلكترونية للكلية وصفحات الكلية على مواقع التواصل الاجتماعي.
- 3- الارتقاء بمستوى أداء المكتبة الرقمية .
- 4- صيانة نظم التشغيل والبرمجيات المستخدمة على أجهزة الحاسب الآلي بالكلية.
- 5- تطوير بيئة عمل إلكترونية متوافقة مع نظم المعلومات الإدارية للجامعة (نظام ابن الهيثم لإدارة شؤون الطلاب- الفاروق- الفرابي) .
- 6- إتمام وتدعيم البنية التحتية لنظم وتكنولوجيا المعلومات بالكلية.

### - وحدة الدعم الأكاديمي:

تسعى وحدة الدعم الأكاديمي بكلية السياحة والفنادق أن تكون الرائدة وتصبح نموذجاً يحتذى به على مستوى كليات الجامعات المصرية والإقليمية في خلق بيئة جامعية محفزة وداعمة لتطوير الأداء وراعية للتفوق والتميز الطلابي لتأهيل طالب جامعي متكامل.

### أهداف وحدة الدعم والإرشاد الأكاديمي والفئات المستهدفة وآليات الوصول إليها:

1. تقديم دعم وراعية أكاديمية متميزة للطلبة المتفوقين والمبدعين بالكلية وتقديم ما من شأنه تعزيز قدراتهم ودعم إبداعاتهم مادياً ومعنوياً.
2. تهيئة بيئة علمية واجتماعية ملائمة للطلاب داخل الكلية.
3. توعية الطلاب بأهمية الوحدة ودورها في مساعدة الطالب في حل ما قد يعترضه من مشاكل مع تقليل فرص التعثر الأكاديمي من خلال الإرشاد الوقائي.



4. تطبيق معايير ومواصفات الجودة في نظم التعليم الحديثة لخدمة العملية التعليمية.
5. رعاية الطلبة ذوي التحصيل الدراسي المتدني والمتعثر والاهتمام بهم ومتابعتهم حتى يرتقوا بمستواهم الدراسي.
6. تهيئة ظروف بيئية ، دراسية ، علمية واجتماعية مناسبة لإظهار قدرات المتميزين وتطوير مهاراتهم بما يساعدهم في المنافسة في سوق العمل المحلية والإقليمية.
7. الاستفادة من الخبرات التربوية والعلمية المتميزة لأعضاء هيئة التدريس بالكلية لخلق مناخ علمي ونفسي سليم للطلاب.
8. خلق مجال للتعاون العلمي والثقافي والاجتماعي بين أعضاء هيئة التدريس والطلاب بالكلية يهدف إلى توظيف قدراتهم العلمية في مساعدة الطالب المتعثرين ورعاية الطالب المتفوقين.

### - وحدة متابعة الخريجين:

في إطار التوجه الاستراتيجي للكلية بتقديم خدمة تعليمية متميزة للطلاب منذ تسجيلهم في الكلية وحتى لحظة تخرجهم وحصولهم على شهادتهم العلمية، وتفعيلاً لهذه الاستراتيجية تم إنشاء وحدة متابعة الخريجين والتي تعتمد على تطبيق معايير ومواصفات الجودة في نظم التعليم الحديثة والمتطورة لخدمة الطلاب والخريجين من خلال توفير كل ما يلزم لإعداد الطالب وتأهيله للإنخراط بالحياة العملية فضلاً عن تكوين شبكة اتصالات مع العديد من الهيئات والمؤسسات السياحية والقطاع العام والخاص لتوفير فرص تدريب وتوظيف للطلاب والخريجين.

### - وحدة التدريب:

#### - مهام وحدة التدريب العملي بالكلية :-

- 1- إعداد خطة التدريب السنوية لكل برنامج من البرامج الدراسية بالكلية.
- 2- التواصل مع جهات التدريب في سوق العمل.
- 3- إعداد برنامج التدريب بالتنسيق مع جهات التدريب.
- 4- تحديد الطلاب الذين لهم حق التدريب و توزيعهم على جهات التدريب.
- 5- تخصيص محاضرات إرشادية للطلاب قبل التدريب.
- 6- تحديد المشرفين الأكاديميين من أعضاء هيئة التدريس بالأقسام المختلفة و إعدادهم من خلال دورات تأهيله على كيفية الإشراف على طلاب التدريب.
- 7- متابعة تنفيذ برامج التدريب و حل المشكلات التي تواجهها.
- 8- إعتداد نتيجة التدريب بالكلية ورفعها لمجلس القسم و الكلية لإعتادها.

### - وحدة القياس والتقويم:

تم إنشاء وحدة القياس والتقويم بكلية السياحة والفنادق والتابعة لمركز القياس والتقويم بالجامعة لتحسين المنظومة التعليمية وضمان جودتها و تطوير نظم تقويم الطلاب والأمتحانات. و تهدف وحدة القياس والتقويم بكلية السياحة والفنادق إلى نشر ثقافة القياس والتقويم، تدريب أعضاء هيئة التدريس والهيئة المعاونة والاداريين، قياس رضا كل الفئات عن نظم القياس،

إعداد إحصائية عن تطور نظم القياس بالكلية، إعداد بنوك الأسئلة، تطبيق التصحيح الإلكتروني، تطبيق الإمتحانات الإلكترونية، تحليل نتائج الإمتحانات واتخاذ إجراءات تصحيحية في ضوء هذه النتائج.

## - مكتب التعاون الدولي:

في إطار الخطة الاستراتيجية لجامعة قناة السويس تنبثق الخطة الإستراتيجية لمكتب التعاون الدولي بكلية السياحة والفنادق والتي تهدف إلى تنشيط دور الكلية على المستوى القومي والاقليمي والدولي وزيادة أوجه التعاون بين الكلية والكليات المناظرة إقليمياً ودولياً في صناعة السياحة والضيافة، وذلك من خلال:

- عقد اتفاقيات وبروتوكولات تعاون مشترك مع مختلف الجهات والهيئات التعليمية والبحثية ومع أرباب الأعمال ومنظمات صناعة السياحة والسفر على المستوى المحلي والاقليمي والدولي؛
- الاهتمام بالطلاب الوافدين والعمل على استقطابهم للدراسة بالكلية مع توفير كافة الخدمات الداعمة لهم طوال فترة الدراسة، تسهيل الإجراءات والقرارات التي تكفل جذب المزيد من الطلاب الوافدين من خلال الاتصال بكافة الإدارات المعنية داخل الجامعة لتسهيل إجراءات الالتحاق من تلقى أوراق الطلاب الوافدين وسرعة مراجعتها وإصدار قرارات القبول وشهادات التخرج و تنظيم اللقاءات الدورية مع الطلاب الوافدين وتشجيع الحوار الثقافي بين مختلف الجنسيات.

## جمعية كليات ومعاهد وأقسام السياحة العربية

تأسست جمعية كليات ومعاهد وأقسام السياحة العربية لتكون إحدى المؤسسات التابعة لاتحاد الجامعات العربية وتعمل تحت إشرافه ورعايته كجمعية علمية غير هادفة للربح، وتضم المؤسسات التعليمية والبحثية والتنفيذية المتخصصة في قطاعات السياحة والضيافة بالوطن العربي، ويقع مقر أمانتها بكلية السياحة والفنادق جامعة قناة السويس، ويشغل منصب أمينها العام عميد كلية السياحة والفنادق جامعة قناة السويس باعتبارها الجامعة المستضيفة لمقر أمانة الجمعية، وتسعى لتنفيذ أنشطتها البحثية من خلال عقد ورعاية المؤتمرات العلمية واتفاقيات التبادل الطلابي و تنظيم اجتماعات وورش عمل وندوات الباحثين في مجالات علوم السياحة والضيافة، كما يصدر عنها مجلة علمية دورية محكمة متخصصة في أبحاث علوم السياحة والضيافة ذات مكانة اقليمية في الوطن العربي.

### الإمكانات المادية للكلية

العدد	الإمكانات المادية بالكلية
6	قاعات دراسية
2	معمل لغات
2	معمل حاسب ألى
	المكتبة
	المطبخ التعليمى
	المطعم تعليمى
	قاعة الأنشطة الطلابية
	متحف الكلية
	نموذج غرفة فندقية (محاكاة)
	شركة السياحة
	قاعة المؤتمرات
	القرية التدريبية بالعريش
	نزل طلاب كلية السياحة والفنادق بشرم الشيخ

## أعضاء هيئة التدريس

أولاً: قسم الإرشاد السياحي:

م	الإسم	الدرجة العلمية
1	أ.د. / محمود عبد الرازق حسين عوض	أستاذ متفرغ (رحمه الله)
2	أ.د. / مفيدة حسن عبد الواحد الوشاحي	أستاذ متفرغ
3	أ.د. / هبة الله محمد فتحي	أستاذ متفرغ
4	أ.د. / خالد شوقي على البيونى	أستاذ متفرغ (إعارة داخلية)
5	أ.د. / حمادة حسنى أحمد محمد	أستاذ ووكيل الكلية لشئون خدمة المجتمع وتنمية البيئة
6	أ.د. / فاتن حمدي محمود العلمي	أستاذ ووكيل الكلية لشئون الدراسات العليا والبحوث
7	أ.د. / بوسي محمد حسين زيدان	أستاذ ووكيل الكلية لشئون التعليم والطلاب
8	أ.م.د. / رضوى محمد عمر الفاروق	أستاذ مساعد (إعارة داخلية)
9	أ.م.د. / عصام سليمان السيد	أستاذ مساعد (إعارة خارجية)
10	أ.م.د. / شيرين محمد حافظ فتحي	أستاذ مساعد
11	أ.م.د. / سمر محمد مصلح محمد	أستاذ مساعد
12	أ.م.د. / حبيبة محمد محمود أحمد	أستاذ مساعد
13	أ.م.د. / هبة محسن عبد المنعم ابو عجيلة	أستاذ مساعد - قائم بعمل رئيس قسم الإرشاد السياحي
14	أ.م.د. / نهى محمد حافظ محمد فتحي	أستاذ مساعد
15	أ.م.د. / إسراء أحمد محمد اللبان	أستاذ مساعد
16	أ.م.د. / أسماء أبو زيد سلامه أبو زيد	أستاذ مساعد
17	أ.م.د. / ر. ضوى محمد على شليح	أستاذ مساعد
18	د/نهى هانى جرجس سلامه	مدرس
19	د/ سارة ماهر حليم خلة	مدرس (إجازة رعاية طفل)
20	د/مروة سمير محمد بدور	مدرس (إجازة مرافقة زوج)
21	د / سنية بشرى محمود ابراهيم ابو سرية	مدرس
22	م.م/ عبد الحليم على أحمد	مدرس مساعد (بعثة دراسية بالخارج)
23	م.م/ احمد مجدى عبد الجواد سالم	مدرس مساعد
24	م.م/ محمد رفعت محمد السعيد	مدرس مساعد
25	م.م/ حمادة السيد على السيد	مدرس مساعد
26	م.م / آية أحمد محمد المهدي محمد	مدرس مساعد
27	م.م/ ريم احمد امين عبد المغيث السيد	مدرس مساعد
28	م/ اسراء جمال محمد الحداد امبابي	معيد
29	م/ محمود حسن رشاد	معيد
30	م/ اسراء جميل	معيد
31	م/ نقى رشاد عطيه	معيد

ثانياً: قسم الدراسات السياحية:

م	الإسم	الدرجة العلمية
1	أ.د / محمد عبد الرحمن حجازي	أستاذ متفرغ (إعارة داخلية)
2	أ.د / نادية حسين احمد ماهر	استاذ متفرغ- اعارة داخلية
3	أ.د / سعاد عمران سيد منصور	استاذ متفرغ
4	أ.د/ غادة عبد الله محمد فتح الله	أستاذ
5	أ.د/ نيفين جلال ابراهيم عيد	استاذ وعميد الكلية
6	أ.د/رانيا مصطفى عبد الرحمن مصطفى	أستاذ ورئيس قسم الدراسات السياحية
7	أ.د/ نرمين الشحات نصر أبو زيد	أستاذ
8	أ.د / أسماء سعيد سلامة ابراهيم	أستاذ
9	أ.د/ اسلام محمود يوسف الجمال	استاذ (اعارة خارجية)
10	أ.م.د/ مروة مجدى غانم عبد الفضيل	استاذ مساعد ( اجازة رعاية طفل)
11	أ.م.د/ سمر كامل احمد سعد	استاذ مساعد ( اجازة رعاية طفل)
12	أ.م.د / تامر حمدى عبد اللطيف عياد	استاذ مساعد (اعارة خارجية)
13	أ.م.د / هبة الله عاطف ابراهيم الأخرس	استاذ مساعد
14	أ.م.د / مروة على عبد الوهاب محمد	استاذ مساعد
15	أ.م.د / رشا احمد محمد احمد خليل	استاذ مساعد
16	أ.م.د / آلاء محمد شاكر عزاز	أستاذ مساعد ( اجازة مرافقة زوج)
17	د / سمر احمد حسن الرباط	مدرس (اعارة خارجية)
18	د / ميرال احمد دويدار البسيوني	مدرس
19	د / ريهام عبد الرحمن جاد	مدرس- اجازة رعاية طفل
20	د / هبة مجدي مصطفى حسن	مدرس
21	د / عزيزة عبد العزيز منير وهبه	مدرس
22	د/امال فهمى عمر محمد	مدرس
23	د/رانا محسن عباس محمد على	مدرس
24	د/ ميريل ابراهيم موريس غالى	مدرس
25	د/ مريم سامى ذكرى	مدرس
26	م.م/ إيمان رضا محمد الدسوقي السحيلي	مدرس مساعد
27	م.م/ دينا محمد على حسن هندواوى	مدرس مساعد
28	م/ جورج سامى زكرى جبران	معيد
29	م/ ليلى علوان	معيد
30	م/ ياره حمدي حامد أحمد	معيد
31	عيد سليمان جمعه	معيد

ثالثاً: قسم إدارة الفنادق:

م	الإسم	الدرجة العلمية
1	أ.د / سعيد سلامه ابراهيم	استاذ متفرغ
2	أ.د / عبد الرحمن عبد الفتاح محمد	استاذ متفرغ
3	أ.د/ محمد سيد أحمد صالح الزغبى	استاذ متفرغ
4	أ.د /السيد عطية احمد عبد الهادى	استاذ متفرغ - اعارة خارجية
5	أ.م.د / هنادى محمد أبو المعاطى	استاذ مساعد (جازه مرافقة زوج)
6	أ.م.د / حاتم رضوان إبراهيم رضوان	استاذ مساعد (اعارة خارجية)
7	أ.د / ابراهيم عبد الحميد محمد الشاعر	استاذ (إعارة خارجية)
8	أ.د / على السيد شحاتة مرسى	استاذ ( اعارة خارجية )
9	أ.د/ معتز بالله فريد إبراهيم خليل	استاذ وقائم بعمل رئيس قسم إدارة الفنادق
10	أ.م.د / أحمد حسن أحمد عبد القوى	استاذ مساعد
11	أ.م.د / عثمان محمد عبد الكريم الصاوى	استاذ مساعد
12	أ.م. د / سامح خيرى عيد متولى	استاذ مساعد
13	أ.م.د / سامي وجيه محمود محمد	أستاذ مساعد
14	د/ محمد محمد أحمد زينة	مدرس
15	د/احمد كرم على مسلم	مدرس(اجازه مرافقة زوجة)
16	د/ احمد محمد إمام محمد عمر	مدرس
17	د/محمود أحمد محمود سلامة	مدرس
18	م.م/ محمود أبوهاشم منصور على	مدرس مساعد
19	م.م/كريم محمد ابراهيم خليل	مدرس مساعد
20	م.م/محمد محمد خليل احمد الجندى	مدرس مساعد
21	م/محمد سعيد حماد أحمد شرف الدين	معيد
22	م/ نورا حسين	معيد
23	م/ سهيلة أحمد	معيد



ثالثاً: وسيلة الاتصال:

عنوان الكلية:

كلية السياحة والفنادق - جامعة قناة السويس - ك 4.5 محافظة الإسماعيلية

الموقع الإلكتروني للكلية:

<http://tourism.scuegypt.edu.eg/>

تليفون مكتب العميد:

0643205020

فاكس مكتب العميد:

0643205020

البريد الإلكتروني الرسمي لمكتب العميد:

dean@tourism.suez.edu.eg

## لقطات لفاعليات التدريب الميدانى للطلاب





## مشاركة الكلية في فعاليات وأنشطة جامعة الطفل





كلية السياحة والفنادق  
جامعة قناة السويس

